

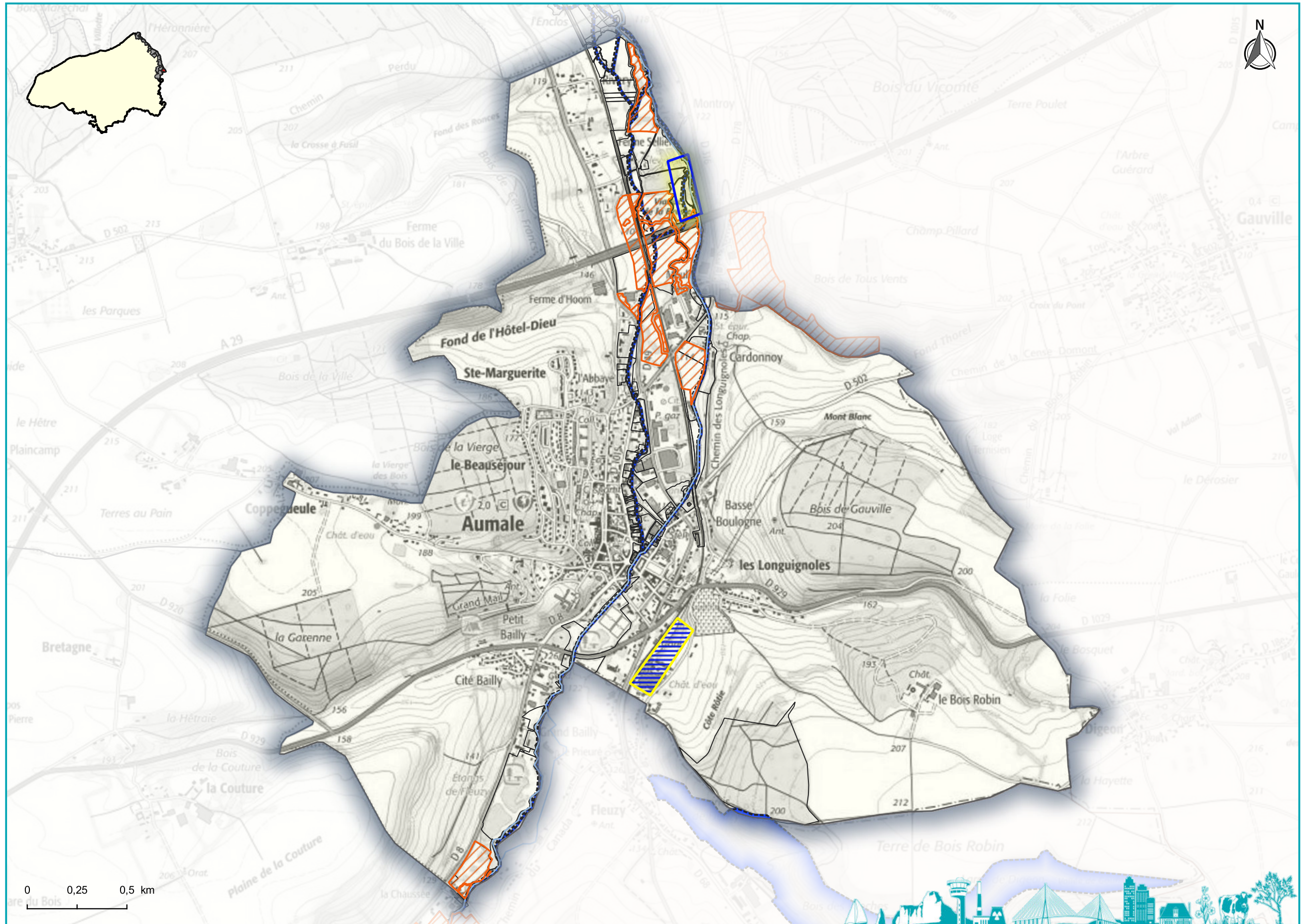
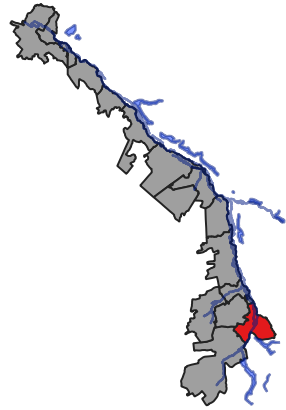
# Site Natura 2000 de la Vallée de la Bresle : contrats, évaluations d'incidences et MAE



Commune concernée
AUMALE
BLANGY-SUR-BRESLE
ELLECOURT
EU
HAUDRICOURT
HODENG-AU-BOSC
INCHEVILLE
LONGROY
MARQUES
MONCHAUX-SORENG
MORIENNE
NESLE-NORMANDEUSE
PIERRECOURT
PONTs-ET-MARAIS
VIEUX-ROUEN-SUR-BRESLE



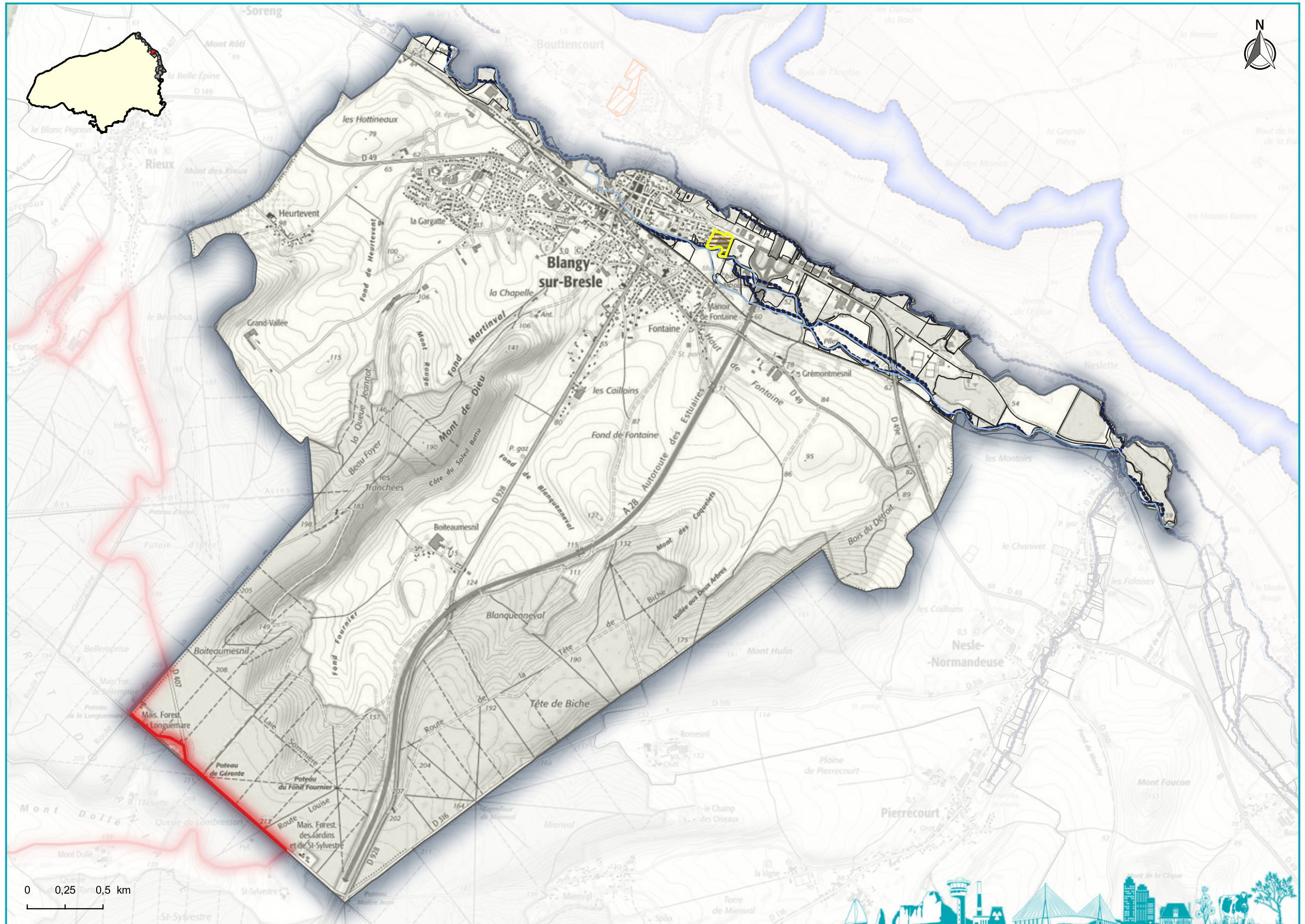
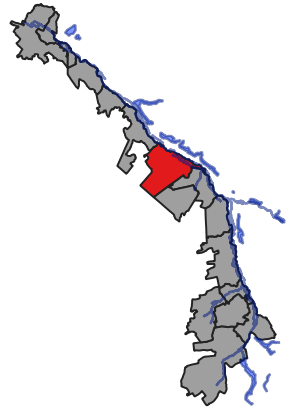
**Site Natura 2000 de la Vallée de la Bresle  
Commune de AUMALE : Contrats, évaluations d'incidences et MAE**



- Parcelles concernées
- Évaluations d'Incidences Natura2000 (EIN) / 2019-2020-2021**
- IPCE
- Loi sur l'eau
- Manifestation sportive
- PSG
- Régime propre
- Urbanisme
- Loi sur l'eau
- Manifestation sportive
- Régime propre
- Conventions**
- Contrats N2000
- Mesures Agro-environnementales (MAE) / 2021 non consolidé**
- Ponctuel
- Linéaire
- Surfactive
- Sites Natura 2000 ZSC**
- Vallée de la Bresle
- Autres
- Habitats Natura 2000**
- Dunes maritimes et intérieures
- Forêts
- Formations herbeuses naturelles et semi-naturelles
- Fourrés sclérophylles (matorrals)
- Habitats côtiers et végétations halophytiques
- Habitats d'eaux douces
- Habitats non concernés par la Directive
- Habitats rocheux et grottes
- Landes et fourrés tempérés
- Tourbières hautes, tourbières basses et bas-marais



**Site Natura 2000 de la Vallée de la Bresle  
Commune de BLANGY-SUR-BRESLE : Contrats, évaluations d'incidences et MAE**



Parcelles concernées  
**Évaluations d'Incidences  
Natura2000 (EIN) / 2019-2020-2021**

- IPCE
- Loi sur l'eau
- Manifestation sportive
- PSG
- Régime propre
- Urbanisme

- Loi sur l'eau
- Manifestation sportive
- Régime propre

**Conventions**  
 Contrats N2000  
**Mesures Agro-environnementales  
(MAE) / 2021 non consolidé**

- Ponctuel
- Linéaire
- Surfacique

**Sites Natura 2000 ZSC**  
 Vallée de la Bresle  
 Autres

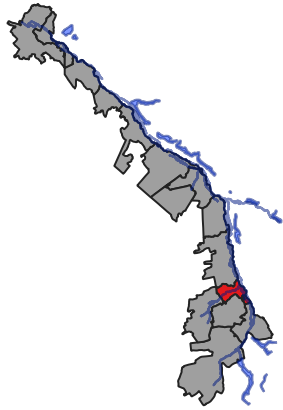
**Habitats Natura 2000**

- Dunes maritimes et intérieures
- Forêts
- Formations herbeuses naturelles et semi-naturelles
- Fourrés sclérophylles (matorrals)
- Habitats côtiers et végétations halophytiques
- Habitats d'eaux douces
- Habitats non concernés par la Directive
- Habitats rocheux et grottes
- Landes et fourrés tempérés
- Tourbières hautes, tourbières basses et bas-marais

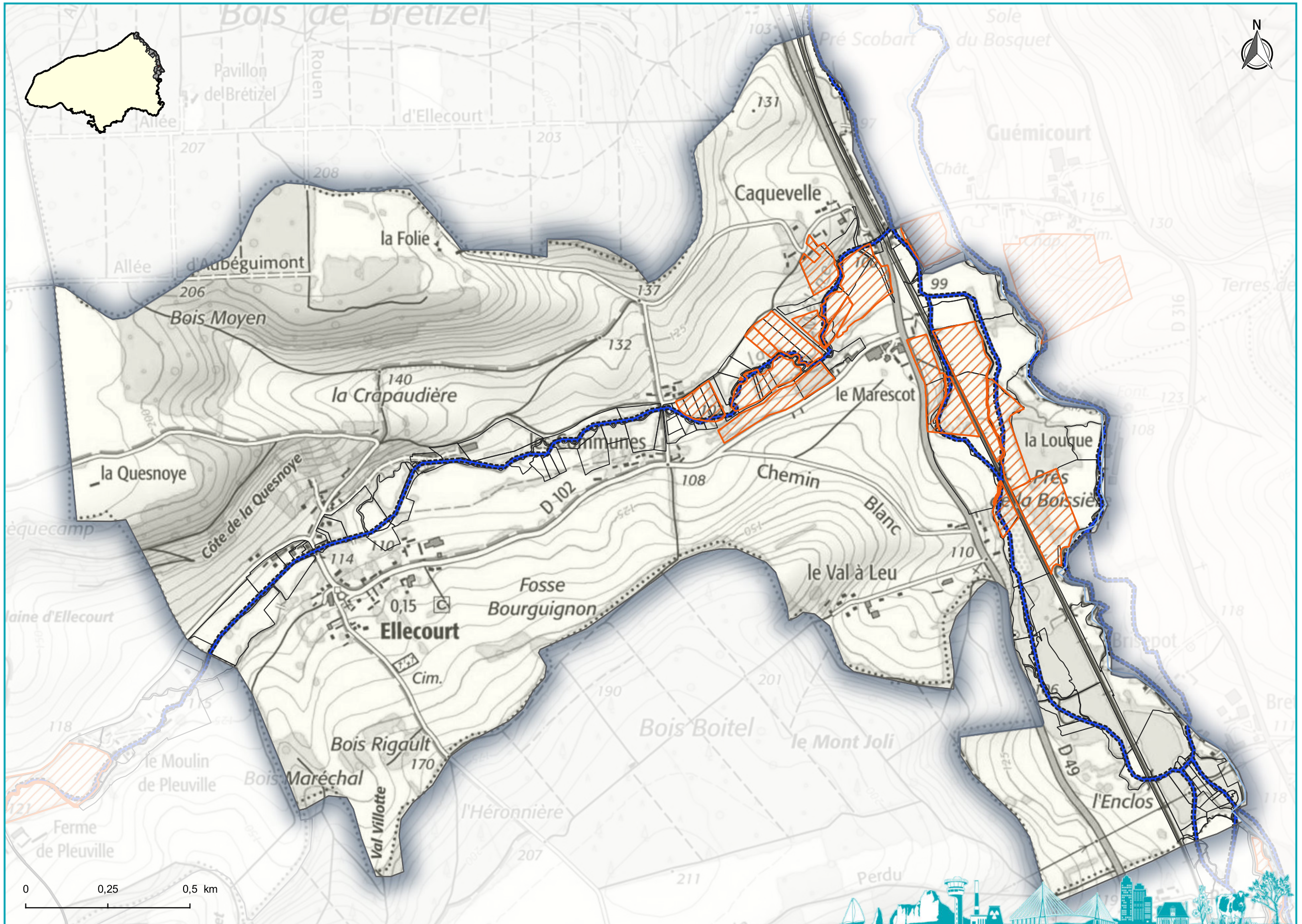


**PRÉFET  
DE LA SEINE-  
MARITIME**

Liberté  
Égalité  
Fraternité



**Site Natura 2000 de la Vallée de la Bresle  
Commune de ELLECOURT : Contrats, évaluations d'incidences et MAE**



Parcelles concernées  
**Évaluations d'Incidence  
Natura2000 (EIN) / 2019-2020-2021**

- IPCE
- Loi sur l'eau
- Manifestation sportive
- PSG
- Régime propre
- Urbanisme

- Loi sur l'eau
- Manifestation sportive
- Régime propre

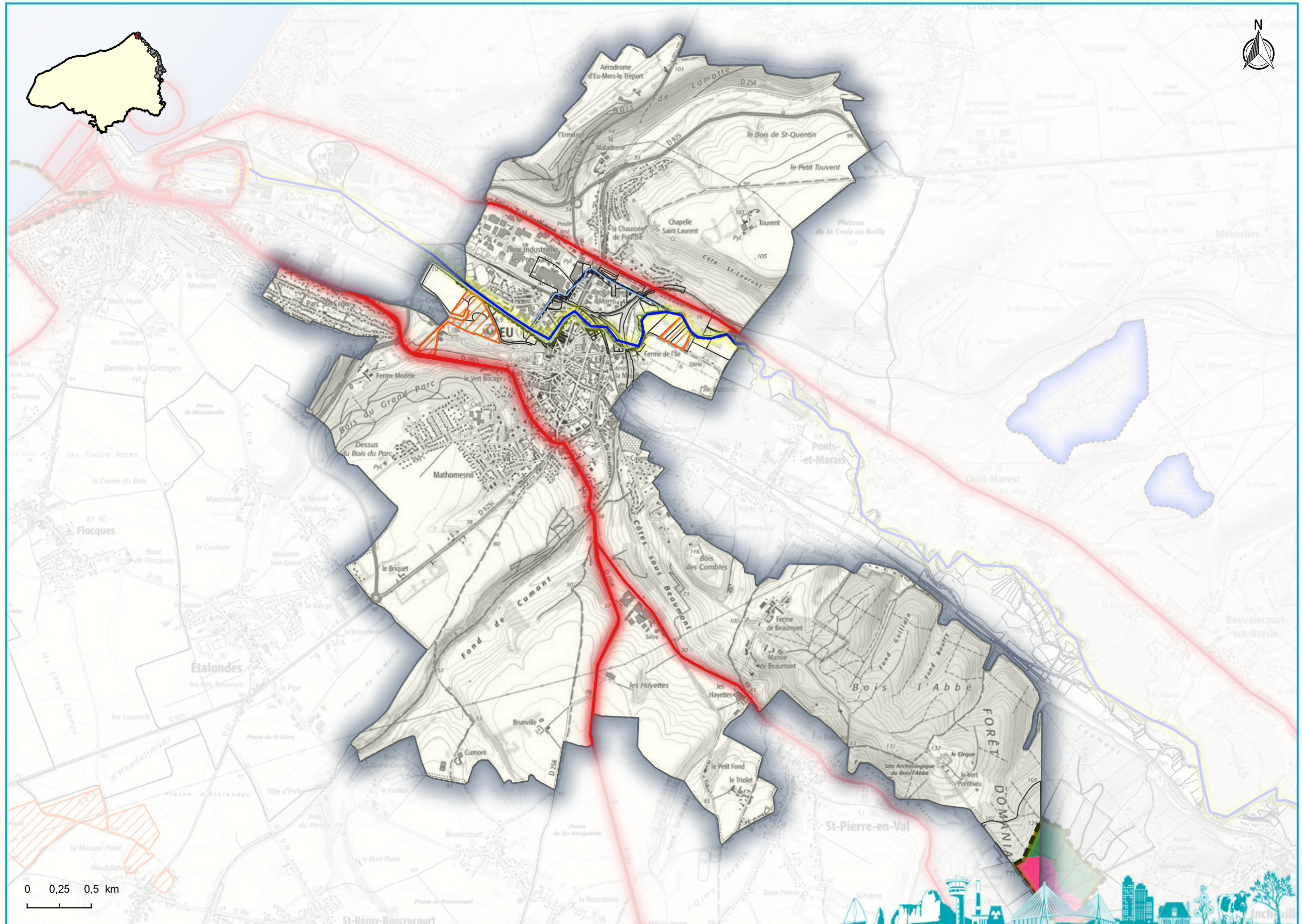
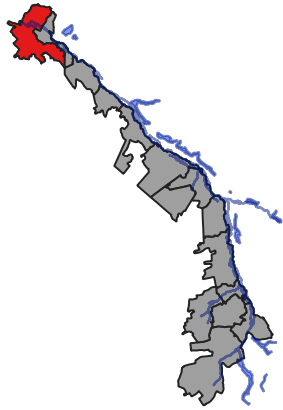
**Conventions**  
 Contrats N2000  
**Mesures Agro-environnementales  
(MAE) / 2021 non consolidé**

- Ponctuel
- Linéaire
- Surfactive

**Sites Natura 2000 ZSC**  
 Vallée de la Bresle  
 Autres

- Habitats Natura 2000**
- Dunes maritimes et intérieures
  - Forêts
  - Formations herbeuses naturelles et semi-naturelles
  - Fourrés sclérophylles (matorrals)
  - Habitats côtiers et végétations halophytiques
  - Habitats d'eaux douces
  - Habitats non concernés par la Directive
  - Habitats rocheux et grottes
  - Landes et fourrés tempérés
  - Tourbières hautes, tourbières basses et bas-marais

Direction Départementale des Territoires et de la Mer de la Seine-Maritime



Parcelles concernées  
Évaluations d'Incidences  
Natura2000 (EIN) / 2019-2020-2021

- IPCE
- Loi sur l'eau
- Manifestation sportive
- PSG
- Régime propre
- Urbanisme

- Loi sur l'eau
- Manifestation sportive
- Régime propre

Conventions  
Mesures Agro-environnementales  
(MAE) / 2021 non consolidé

- Contrats N2000
- Ponctuel
- Linéaire
- Surfactive

Sites Natura 2000 ZSC

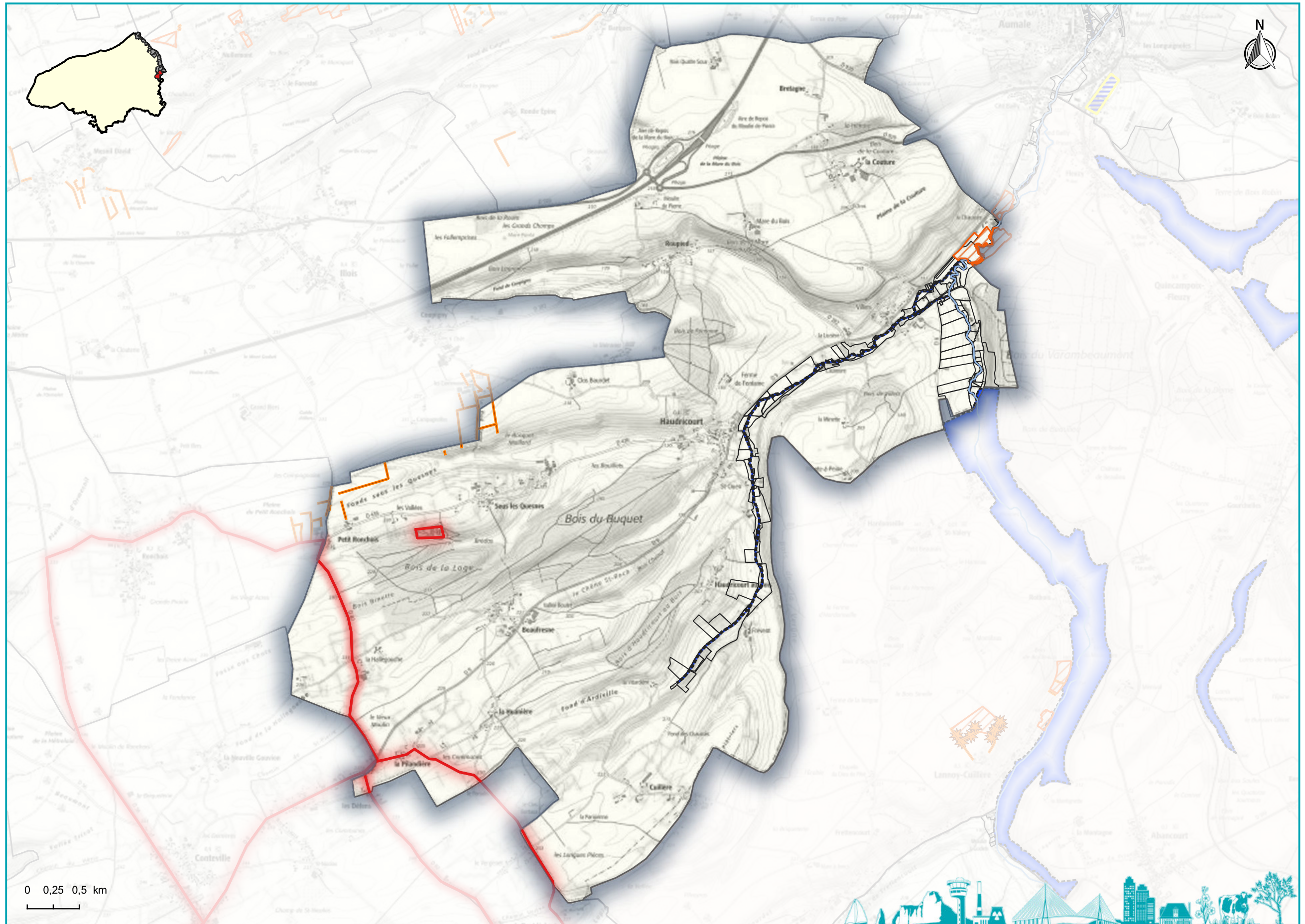
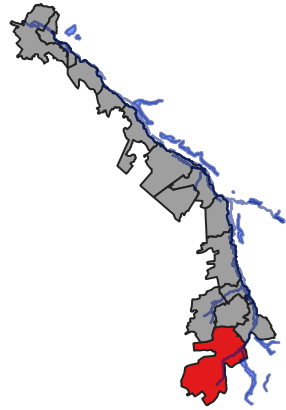
- Vallée de la Bresle
  - Autres
- Habitats Natura 2000
- Dunes maritimes et intérieures
  - Forêts
  - Formations herbeuses naturelles et semi-naturelles
  - Fourrés sclérophylles (matorrals)
  - Habitats côtiers et végétations halophytiques
  - Habitats d'eaux douces
  - Habitats non concernés par la Directive
  - Habitats rocheux et grottes
  - Landes et fourrés tempérés
  - Tourbières hautes, tourbières basses et bas-marais

0 0,25 0,5 km





**Site Natura 2000 de la Vallée de la Bresle  
Commune de HAUDRICOURT : Contrats, évaluations d'incidences et MAE**

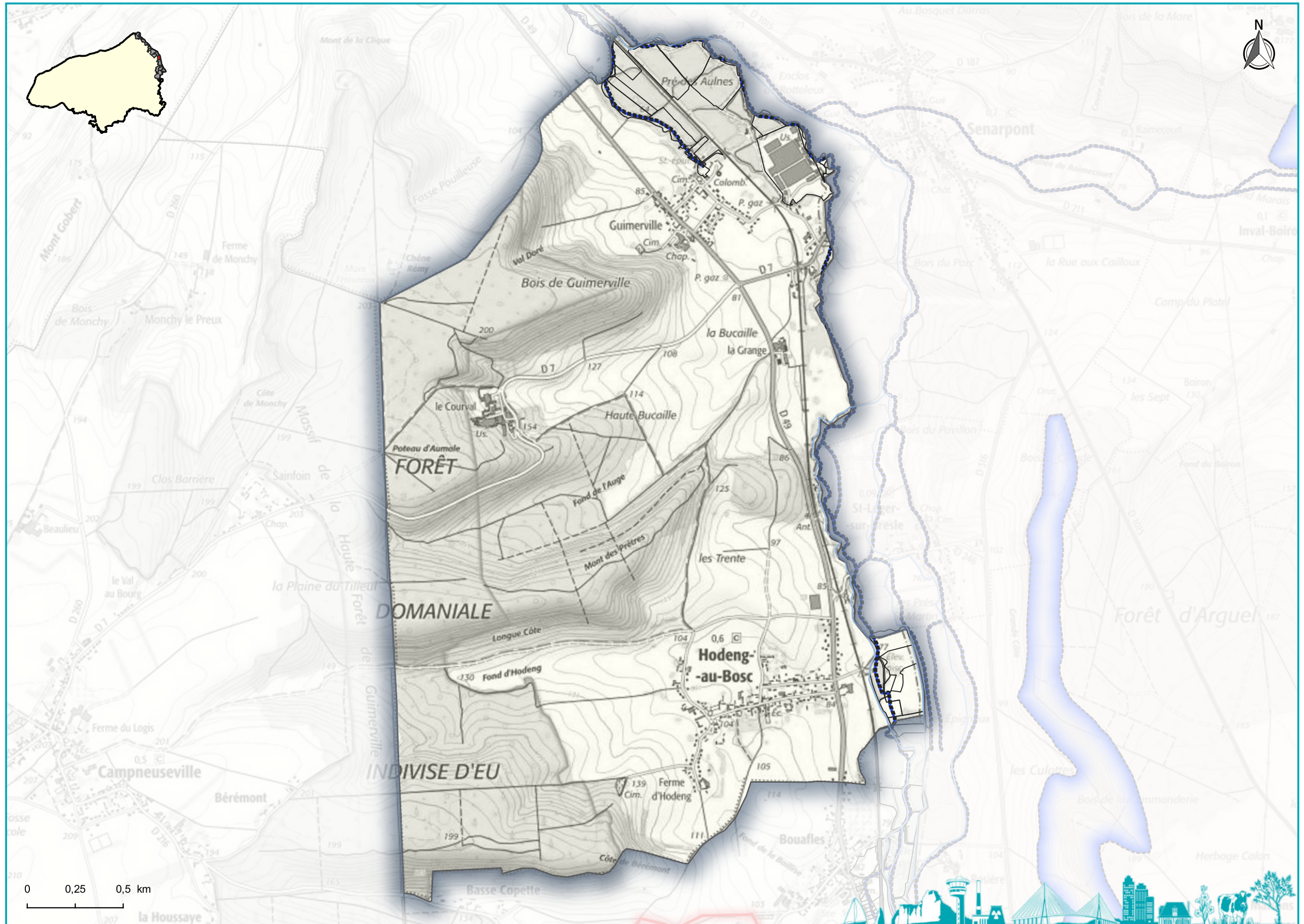
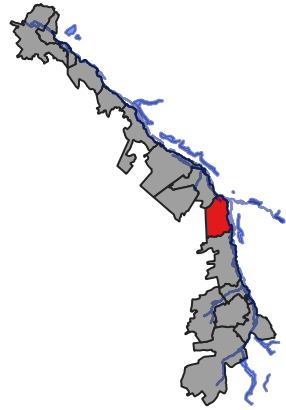


- Parcelles concernées
- Évaluations d'Incidences Natura2000 (EIN) / 2019-2020-2021**
- IPCE
- Loi sur l'eau
- Manifestation sportive
- PSG
- Régime propre
- Urbanisme
- Loi sur l'eau
- Manifestation sportive
- Régime propre
- Conventions**
- Contrats N2000
- Mesures Agro-environnementales (MAE) / 2021 non consolidé**
- Ponctuel
- Linéaire
- Surfactive
- Sites Natura 2000 ZSC**
- Vallée de la Bresle
- Autres
- Habitats Natura 2000**
- Dunes maritimes et intérieures
- Forêts
- Formations herbeuses naturelles et semi-naturelles
- Fourrés sclérophylles (matorrals)
- Habitats côtiers et végétations halophytiques
- Habitats d'eaux douces
- Habitats non concernés par la Directive
- Habitats rocheux et grottes
- Landes et fourrés tempérés
- Tourbières hautes, tourbières basses et bas-marais

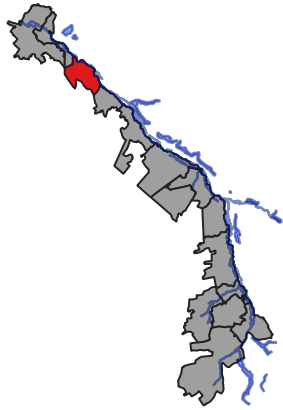




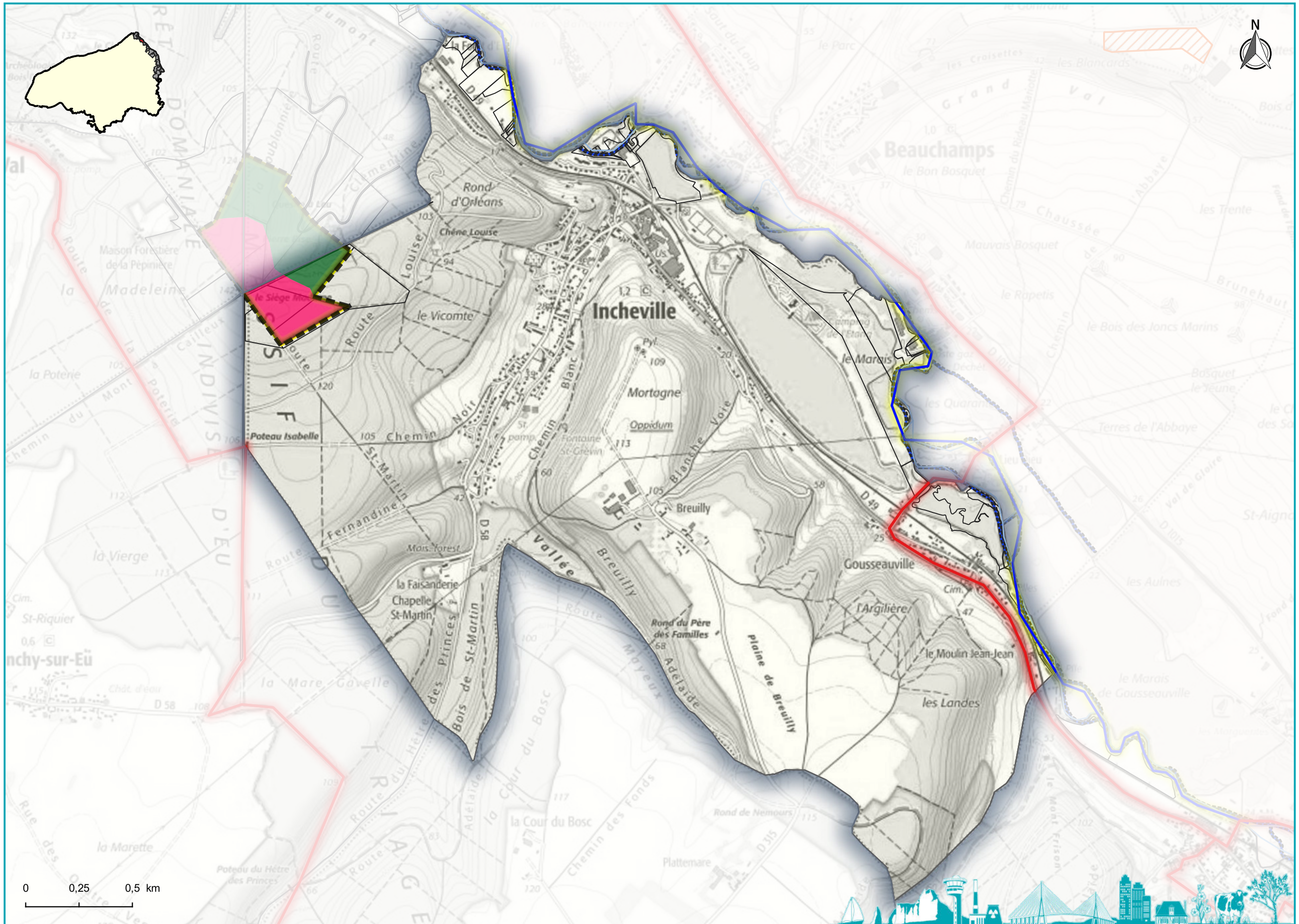
**Site Natura 2000 de la Vallée de la Bresle  
Commune de HODENG-AU-BOSC : Contrats, évaluations d'incidences et MAE**



- Parcelles concernées
- Évaluations d'Incidences Natura2000 (EIN) / 2019-2020-2021**
- IPCE
- Loi sur l'eau
- Manifestation sportive
- PSG
- Régime propre
- Urbanisme
- Loi sur l'eau
- Manifestation sportive
- Régime propre
- Conventions**
- Contrats N2000
- Mesures Agro-environnementales (MAE) / 2021 non consolidé**
- Ponctuel
- Linéaire
- Surfacique
- Sites Natura 2000 ZSC**
- Vallée de la Bresle
- Autres
- Habitats Natura 2000**
- Dunes maritimes et intérieures
- Forêts
- Formations herbeuses naturelles et semi-naturelles
- Fourrés sclérophylles (matorrals)
- Habitats côtiers et végétations halophytiques
- Habitats d'eaux douces
- Habitats non concernés par la Directive
- Habitats rocheux et grottes
- Landes et fourrés tempérés
- Tourbières hautes, tourbières basses et bas-marais



**Site Natura 2000 de la Vallée de la Bresle  
Commune de INCHEVILLE : Contrats, évaluations d'incidences et MAE**



Parcelles concernées  
**Évaluations d'Incidences  
Natura2000 (EIN) / 2019-2020-2021**

- IPCE
- Loi sur l'eau
- Manifestation sportive
- PSG
- Régime propre
- Urbanisme

- Loi sur l'eau
- Manifestation sportive
- Régime propre

**Conventions**  
Contrats N2000  
**Mesures Agro-environnementales  
(MAE) / 2021 non consolidé**

- Ponctuel
- Linéaire
- Surfactive

**Sites Natura 2000 ZSC**  
Vallée de la Bresle  
Autres

- Habitats Natura 2000**
- Dunes maritimes et intérieures
  - Forêts
  - Formations herbeuses naturelles et semi-naturelles
  - Fourrés sclérophylles (matorrals)
  - Habitats côtiers et végétations halophytiques
  - Habitats d'eaux douces
  - Habitats non concernés par la Directive
  - Habitats rocheux et grottes
  - Landes et fourrés tempérés
  - Tourbières hautes, tourbières basses et bas-marais

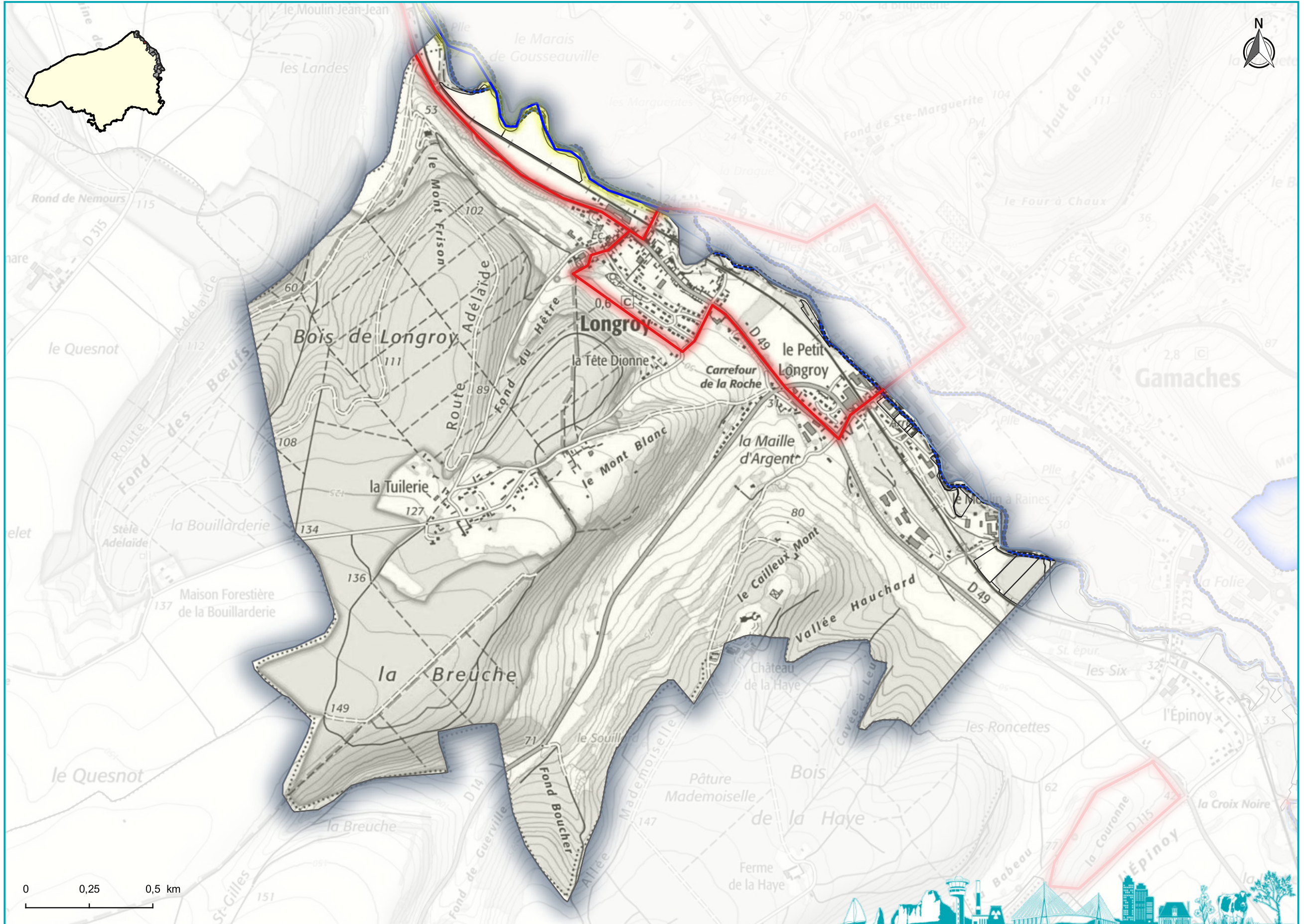
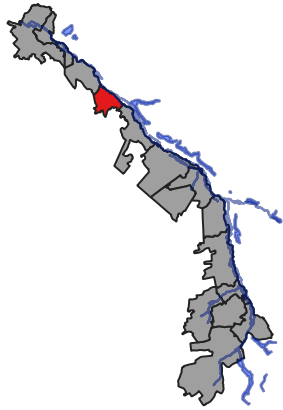
0 0,25 0,5 km







**Site Natura 2000 de la Vallée de la Bresle  
Commune de LONGROY : Contrats, évaluations d'incidences et MAE**



Parcelles concernées  
Évaluations d'Incidences  
Natura2000 (EIN) / 2019-2020-2021

- IPCE
- Loi sur l'eau
- Manifestation sportive
- PSG
- Régime propre
- Urbanisme

- Loi sur l'eau
- Manifestation sportive
- Régime propre

Conventions  
Mesures Agro-environnementales  
(MAE) / 2021 non consolidé

- Ponctuel
- Linéaire
- Surfacique

Sites Natura 2000 ZSC

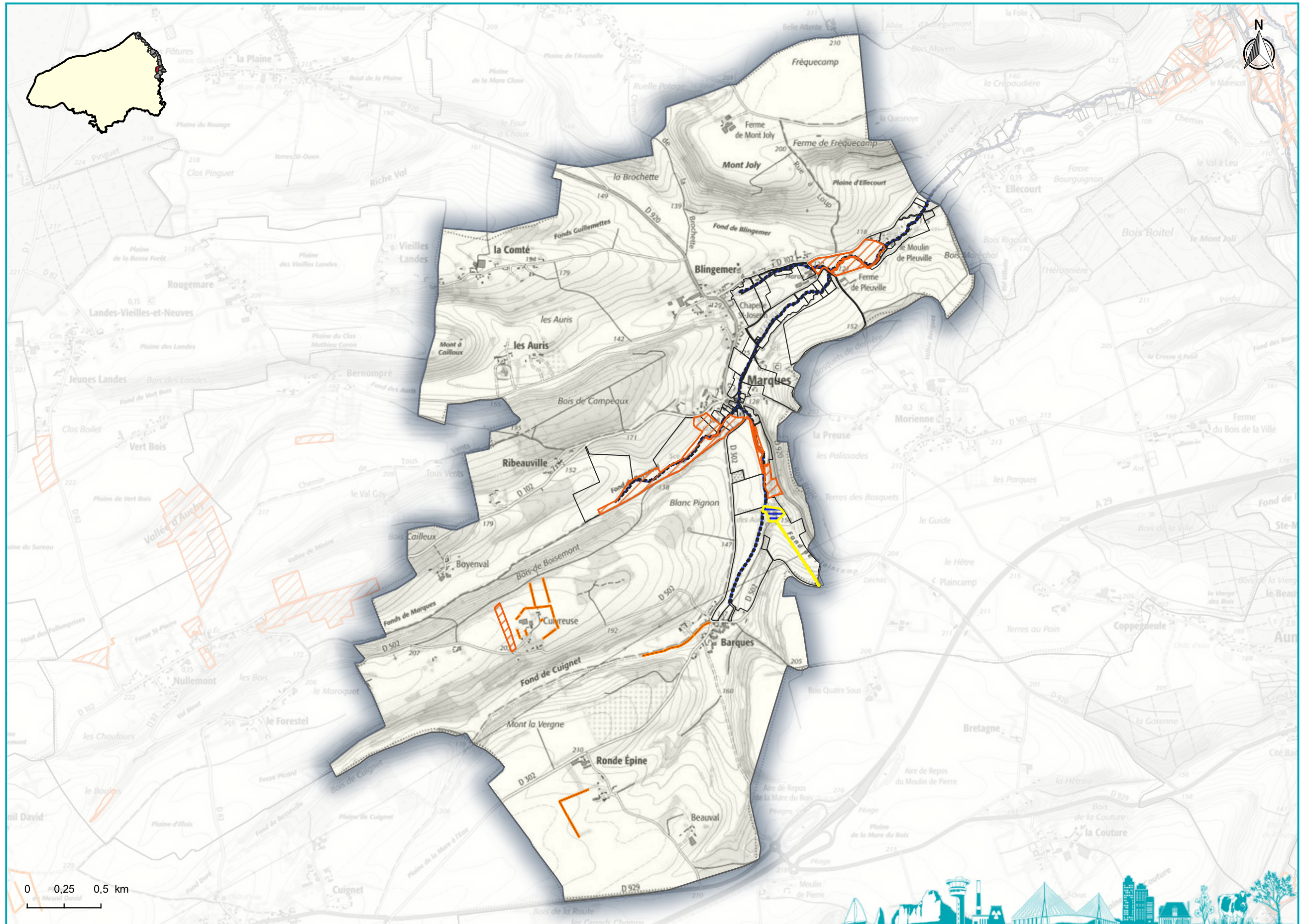
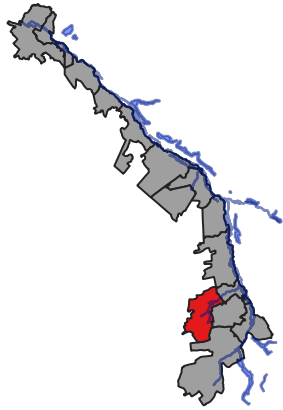
- Vallée de la Bresle
- Autres

Habitats Natura 2000

- Dunes maritimes et intérieures
- Forêts
- Formations herbeuses naturelles et semi-naturelles
- Fourrés sclérophylles (matorrals)
- Habitats côtiers et végétations halophytiques
- Habitats d'eaux douces
- Habitats non concernés par la Directive
- Habitats rocheux et grottes
- Landes et fourrés tempérés
- Tourbières hautes, tourbières basses et bas-marais



**Site Natura 2000 de la Vallée de la Bresle  
Commune de MARQUES : Contrats, évaluations d'incidences et MAE**



Parcelles concernées  
Évaluations d'Incidences  
Natura2000 (EIN) / 2019-2020-2021

- IPCE
- Loi sur l'eau
- Manifestation sportive
- PSG
- Régime propre
- Urbanisme

- Loi sur l'eau
- Manifestation sportive
- Régime propre

Conventions  
Mesures Agro-environnementales  
(MAE) / 2021 non consolidé

- Contrats N2000
- Ponctuel
- Linéaire
- Surfactive

Sites Natura 2000 ZSC

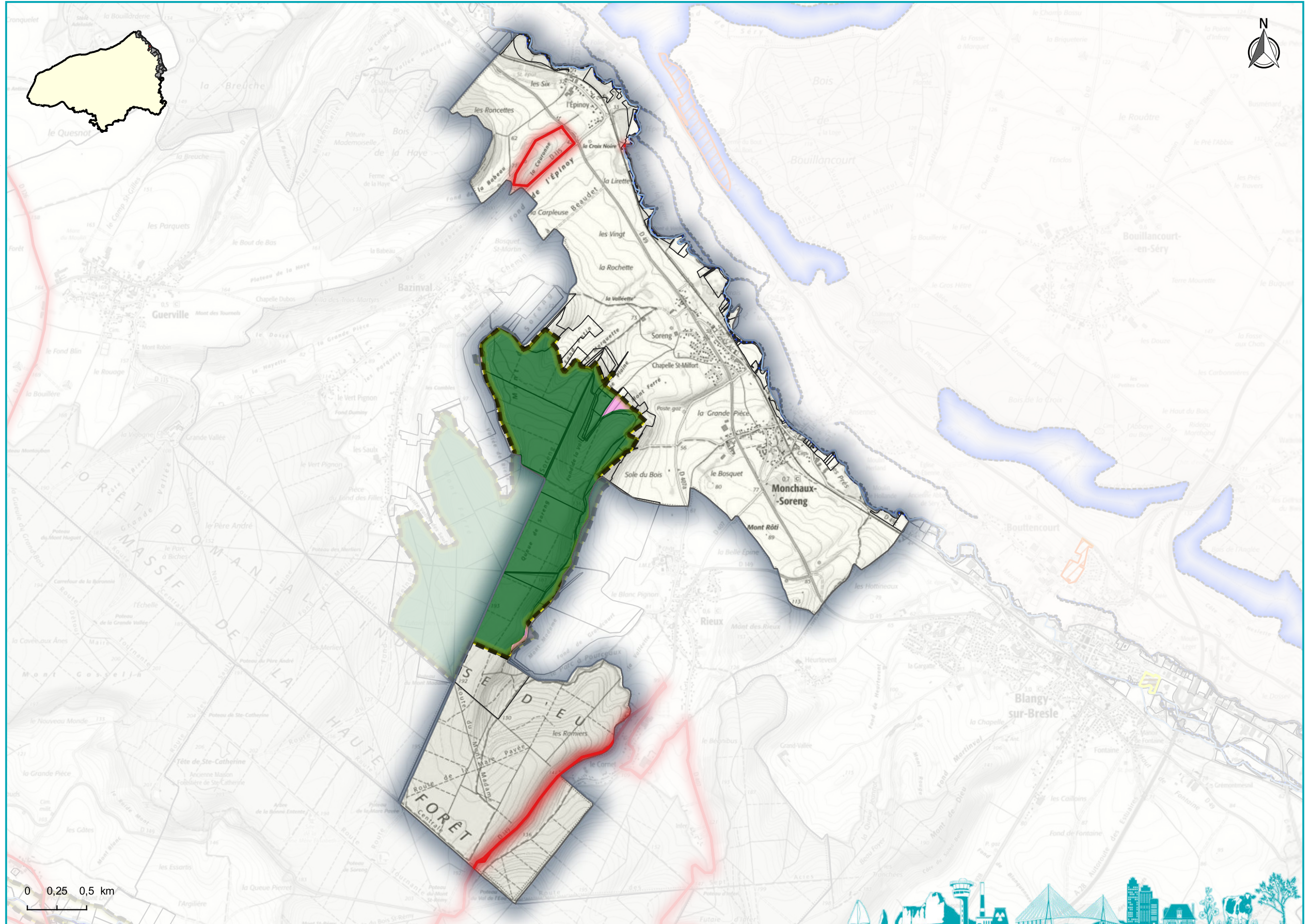
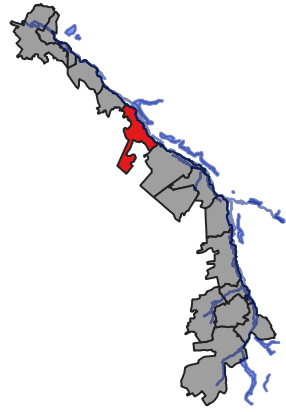
- Vallée de la Bresle
  - Autres
- Habitats Natura 2000
- Dunes maritimes et intérieures
  - Forêts
  - Formations herbeuses naturelles et semi-naturelles
  - Fourrés sclérophylles (matorrals)
  - Habitats côtiers et végétations halophytiques
  - Habitats d'eaux douces
  - Habitats non concernés par la Directive
  - Habitats rocheux et grottes
  - Landes et fourrés tempérés
  - Tourbières hautes, tourbières basses et bas-marais

0 0,25 0,5 km





**Site Natura 2000 de la Vallée de la Bresle  
Commune de MONCHAUX-SORENG : Contrats, évaluations d'incidences et MAE**



Parcelles concernées  
Évaluations d'Incidences  
Natura2000 (EIN) / 2019-2020-2021

- IPCE
- Loi sur l'eau
- Manifestation sportive
- PSG
- Régime propre
- Urbanisme

- Loi sur l'eau
- Manifestation sportive
- Régime propre

Conventions  
Mesures Agro-environnementales  
(MAE) / 2021 non consolidé

- Ponctuel
- Linéaire
- Surfacique

Sites Natura 2000 ZSC

- Vallée de la Bresle
- Autres

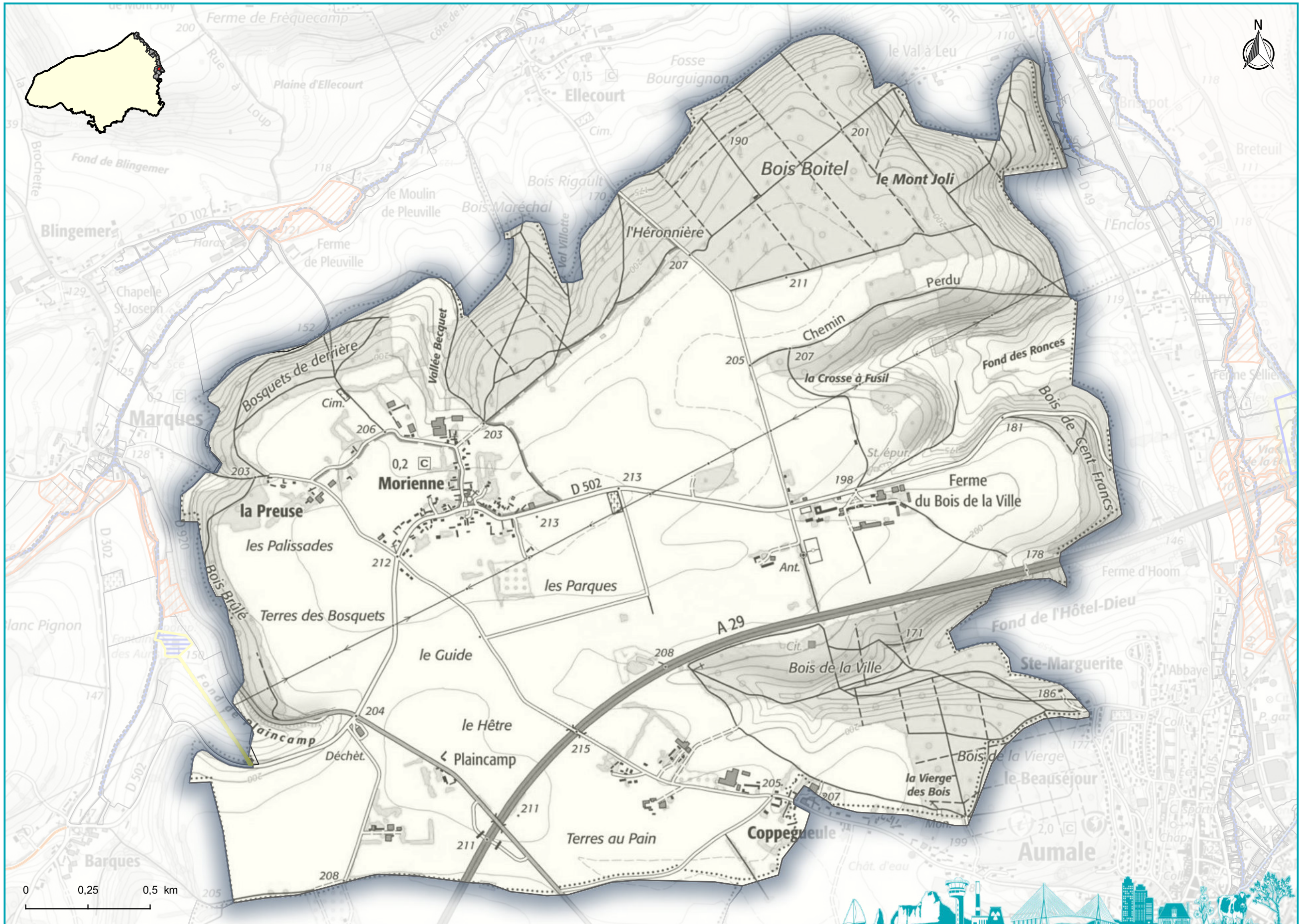
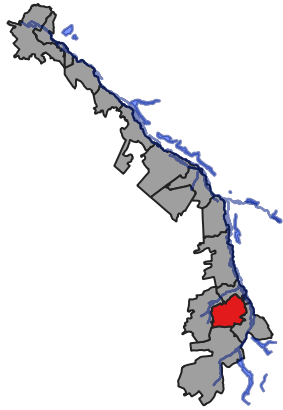
Habitats Natura 2000

- Dunes maritimes et intérieures
- Forêts
- Formations herbeuses naturelles et semi-naturelles
- Fourrés sclérophylles (matorrals)
- Habitats côtiers et végétations halophytiques
- Habitats d'eaux douces
- Habitats non concernés par la Directive
- Habitats rocheux et grottes
- Landes et fourrés tempérés
- Tourbières hautes, tourbières basses et bas-marais





**Site Natura 2000 de la Vallée de la Bresle  
Commune de MORIENNE : Contrats, évaluations d'incidences et MAE**



Parcelles concernées  
Évaluations d'Incidences  
Natura2000 (EIN) / 2019-2020-2021

- IPCE
- Loi sur l'eau
- Manifestation sportive
- PSG
- Régime propre
- Urbanisme

- Loi sur l'eau
- Manifestation sportive
- Régime propre

Conventions  
Mesures Agro-environnementales  
(MAE) / 2021 non consolidé

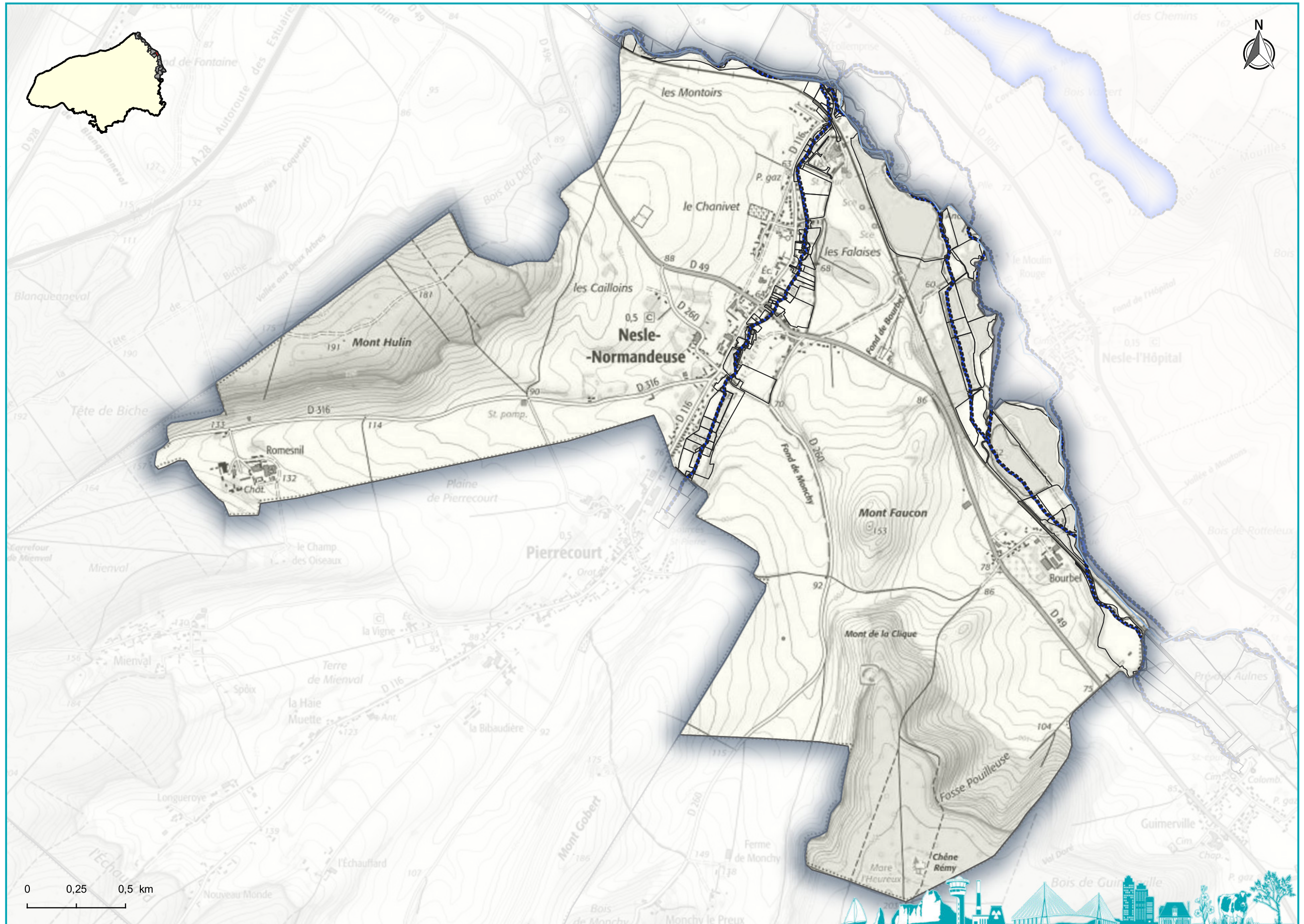
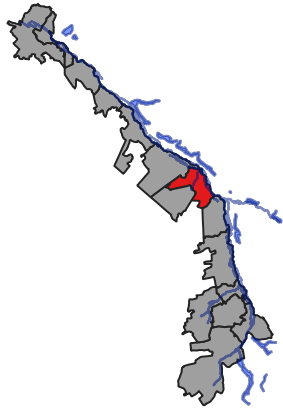
- Ponctuel
- Linéaire
- Surfactive

Sites Natura 2000 ZSC

- Vallée de la Bresle
- Autres

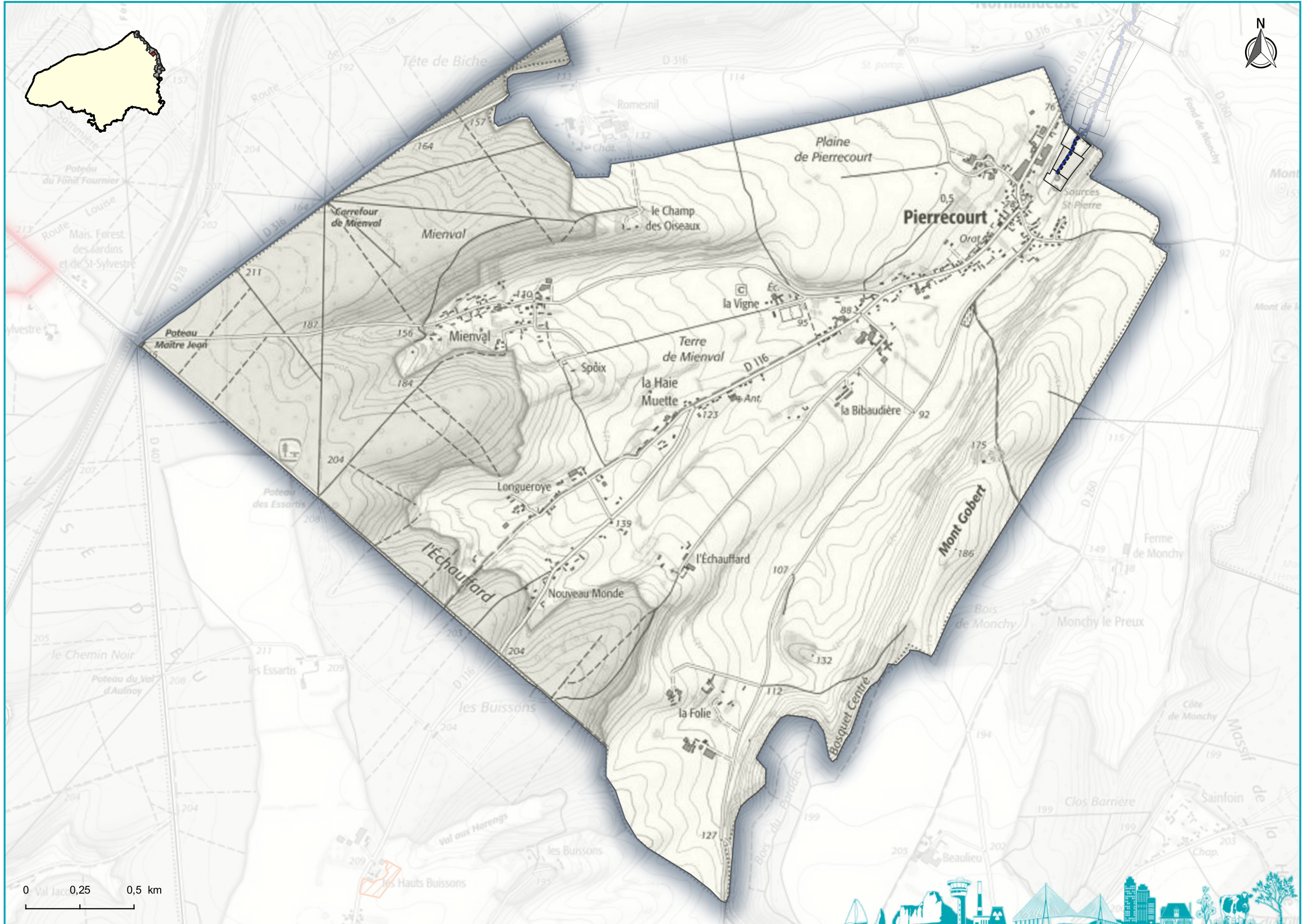
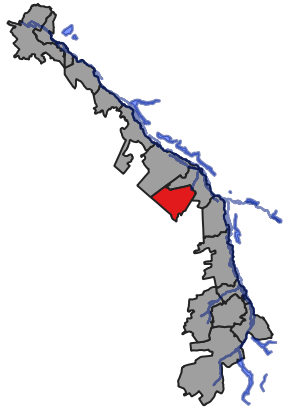
Habitats Natura 2000

- Dunes maritimes et intérieures
- Forêts
- Formations herbeuses naturelles et semi-naturelles
- Fourrés sclérophylles (matorrals)
- Habitats côtiers et végétations halophytiques
- Habitats d'eaux douces
- Habitats non concernés par la Directive
- Habitats rocheux et grottes
- Landes et fourrés tempérés
- Tourbières hautes, tourbières basses et bas-marais





**Site Natura 2000 de la Vallée de la Bresle  
Commune de PIERRECOURT : Contrats, évaluations d'incidences et MAE**



Parcelles concernées  
Évaluations d'Incidences  
Natura2000 (EIN) / 2019-2020-2021

- IPCE
- Loi sur l'eau
- Manifestation sportive
- PSG
- Régime propre
- Urbanisme

- Loi sur l'eau
- Manifestation sportive
- Régime propre

Conventions  
Mesures Agro-environnementales  
(MAE) / 2021 non consolidé

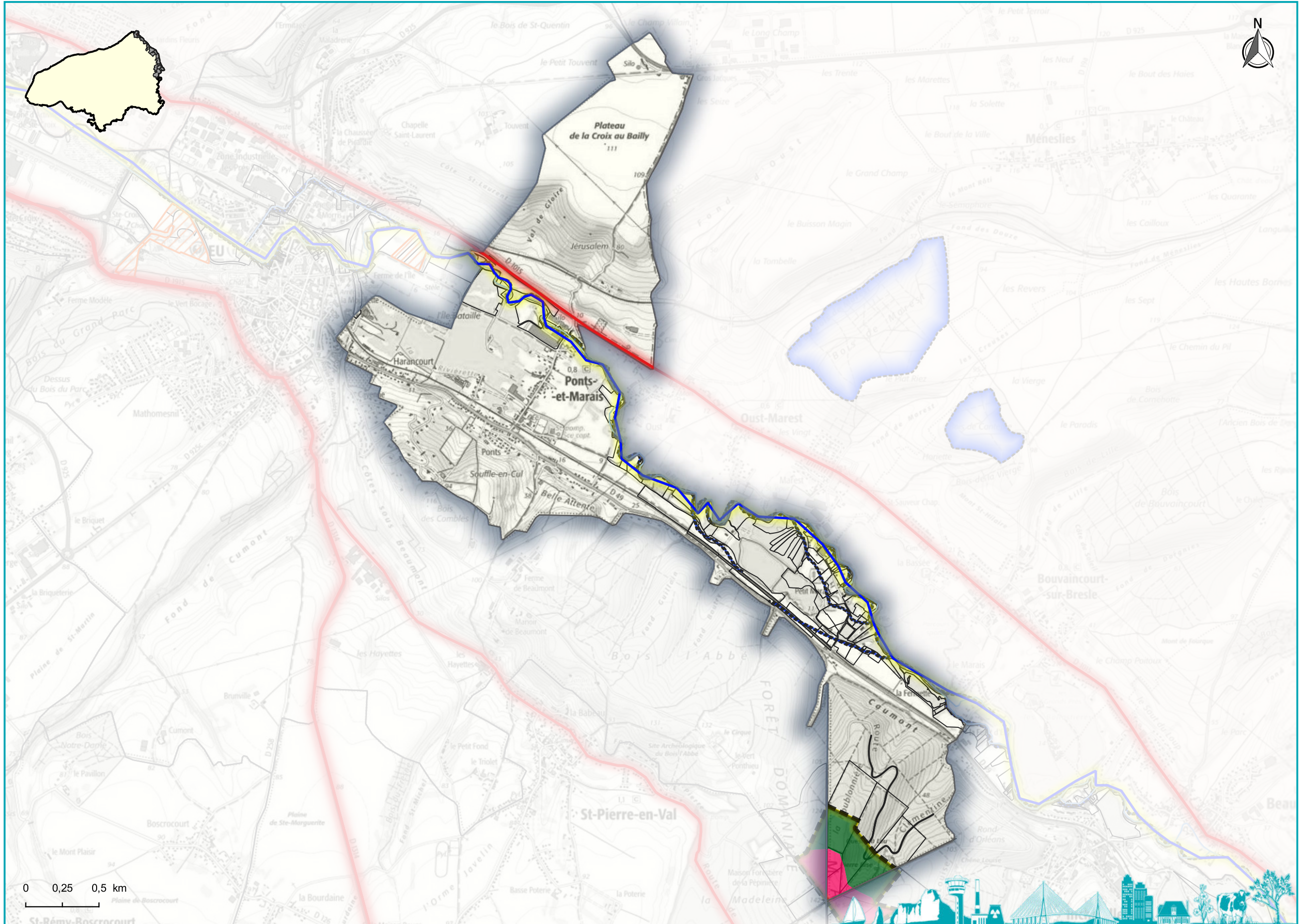
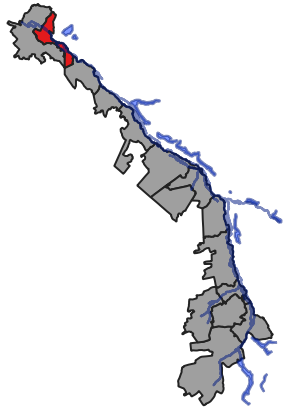
- Contrats N2000
- Ponctuel
- Linéaire
- Surfacique

Sites Natura 2000 ZSC

- Vallée de la Bresle
  - Autres
- Habitats Natura 2000
- Dunes maritimes et intérieures
  - Forêts
  - Formations herbeuses naturelles et semi-naturelles
  - Fourrés sclérophylles (matorrals)
  - Habitats côtiers et végétations halophytiques
  - Habitats d'eaux douces
  - Habitats non concernés par la Directive
  - Habitats rocheux et grottes
  - Landes et fourrés tempérés
  - Tourbières hautes, tourbières basses et bas-marais



**Site Natura 2000 de la Vallée de la Bresle  
Commune de PONTS-ET-MARAIS : Contrats, évaluations d'incidences et MAE**



Parcelles concernées  
**Évaluations d'Incidences  
Natura2000 (EIN) / 2019-2020-2021**

- IPCE
- Loi sur l'eau
- Manifestation sportive
- PSG
- Régime propre
- Urbanisme

- Loi sur l'eau
- Manifestation sportive
- Régime propre

**Conventions**  
 Contrats N2000  
**Mesures Agro-environnementales  
(MAE) / 2021 non consolidé**

- Ponctuel
- Linéaire
- Surfacique

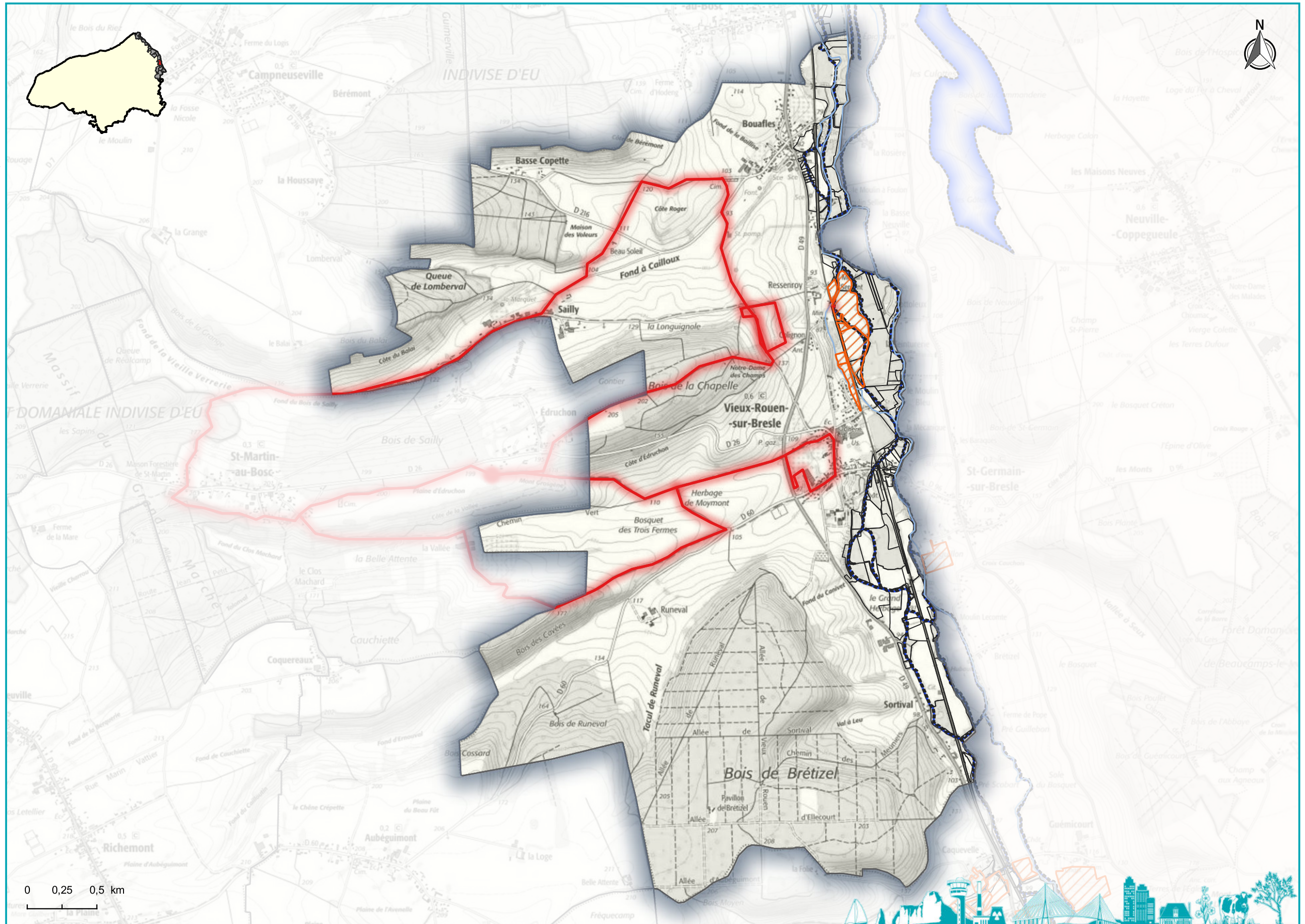
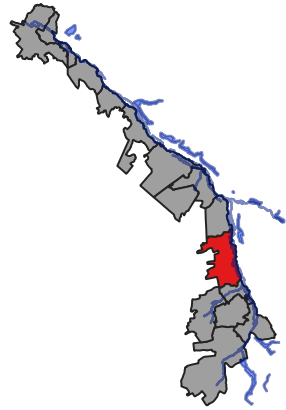
**Sites Natura 2000 ZSC**  
 Vallée de la Bresle  
 Autres

- Habitats Natura 2000**
- Dunes maritimes et intérieures
  - Forêts
  - Formations herbeuses naturelles et semi-naturelles
  - Fourrés sclérophylles (matorrals)
  - Habitats côtiers et végétations halophytiques
  - Habitats d'eaux douces
  - Habitats non concernés par la Directive
  - Habitats rocheux et grottes
  - Landes et fourrés tempérés
  - Tourbières hautes, tourbières basses et bas-marais

0 0,25 0,5 km



**Site Natura 2000 de la Vallée de la Bresle  
Commune de VIEUX-ROUEN-SUR-BRESLE : Contrats, évaluations d'incidences et MAE**



Parcelles concernées  
Évaluations d'Incidences  
Natura2000 (EIN) / 2019-2020-2021

- IPCE
- Loi sur l'eau
- Manifestation sportive
- PSG
- Régime propre
- Urbanisme

- Loi sur l'eau
- Manifestation sportive
- Régime propre

Conventions  
Mesures Agro-environnementales  
(MAE) / 2021 non consolidé

- Ponctuel
- Linéaire
- Surfactive

Sites Natura 2000 ZSC

- Vallée de la Bresle
  - Autres
- Habitats Natura 2000
- Dunes maritimes et intérieures
  - Forêts
  - Formations herbeuses naturelles et semi-naturelles
  - Fourrés sclérophylles (matorrals)
  - Habitats côtiers et végétations halophytiques
  - Habitats d'eaux douces
  - Habitats non concernés par la Directive
  - Habitats rocheux et grottes
  - Landes et fourrés tempérés
  - Tourbières hautes, tourbières basses et bas-marais