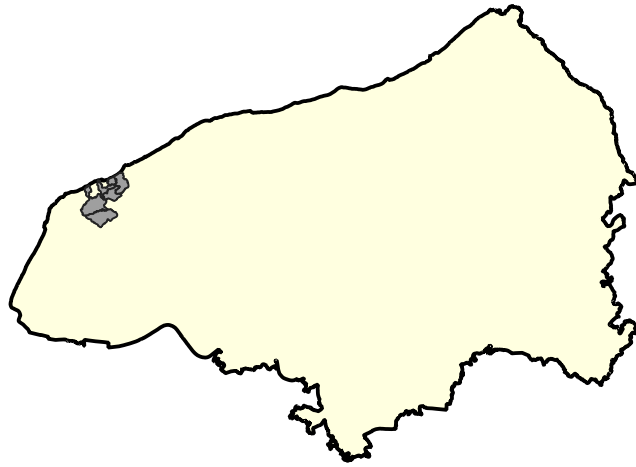
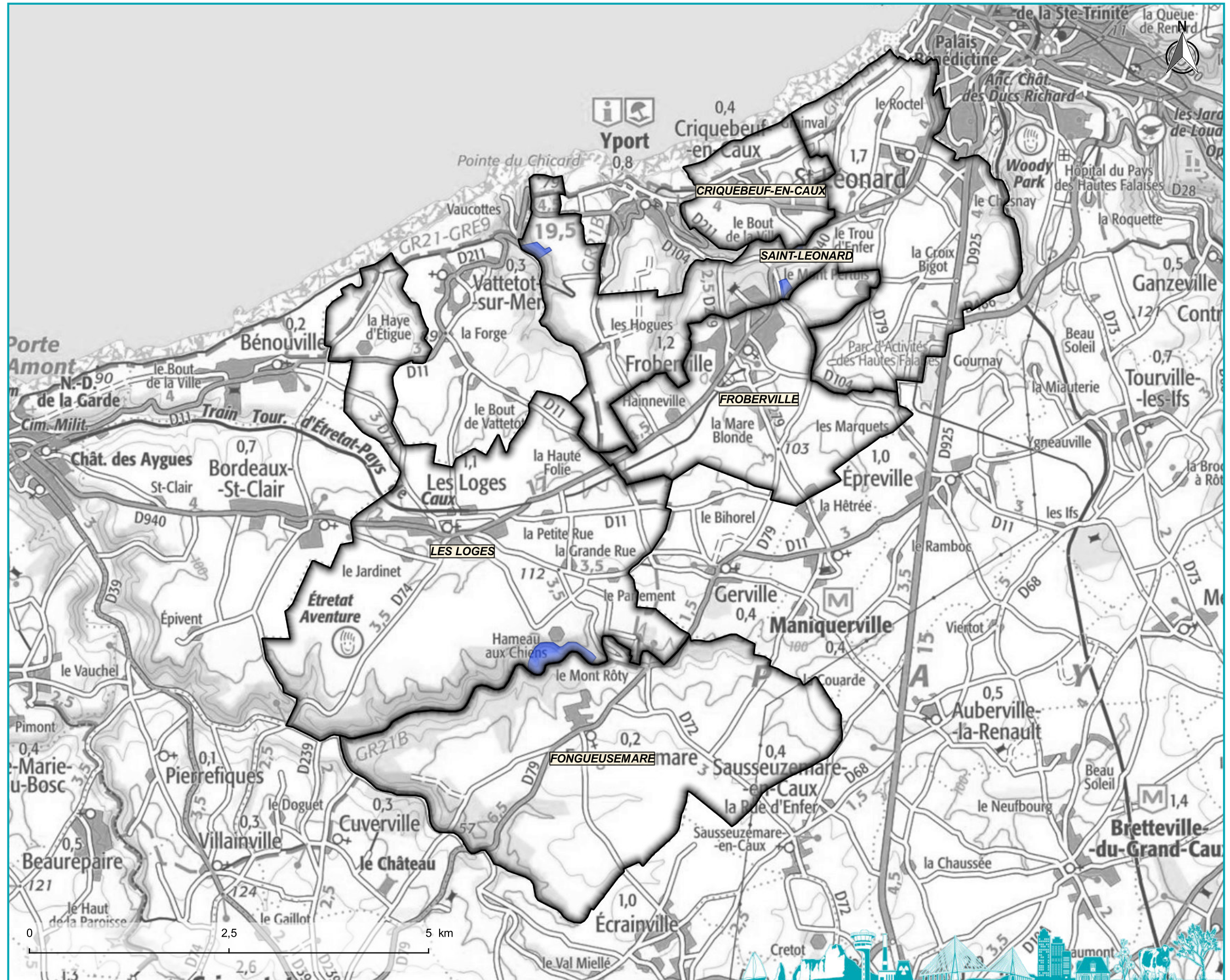


Site Natura 2000 du réseau de cavités du nord-ouest de la Seine-Maritime : contrats, évaluations d'incidences et MAE



Communes concernées
CRIQUEBEUF-EN-CAUX
FONGUEUSEMARE
FROBERVILLE
LES LOGES
SAINT-LEONARD

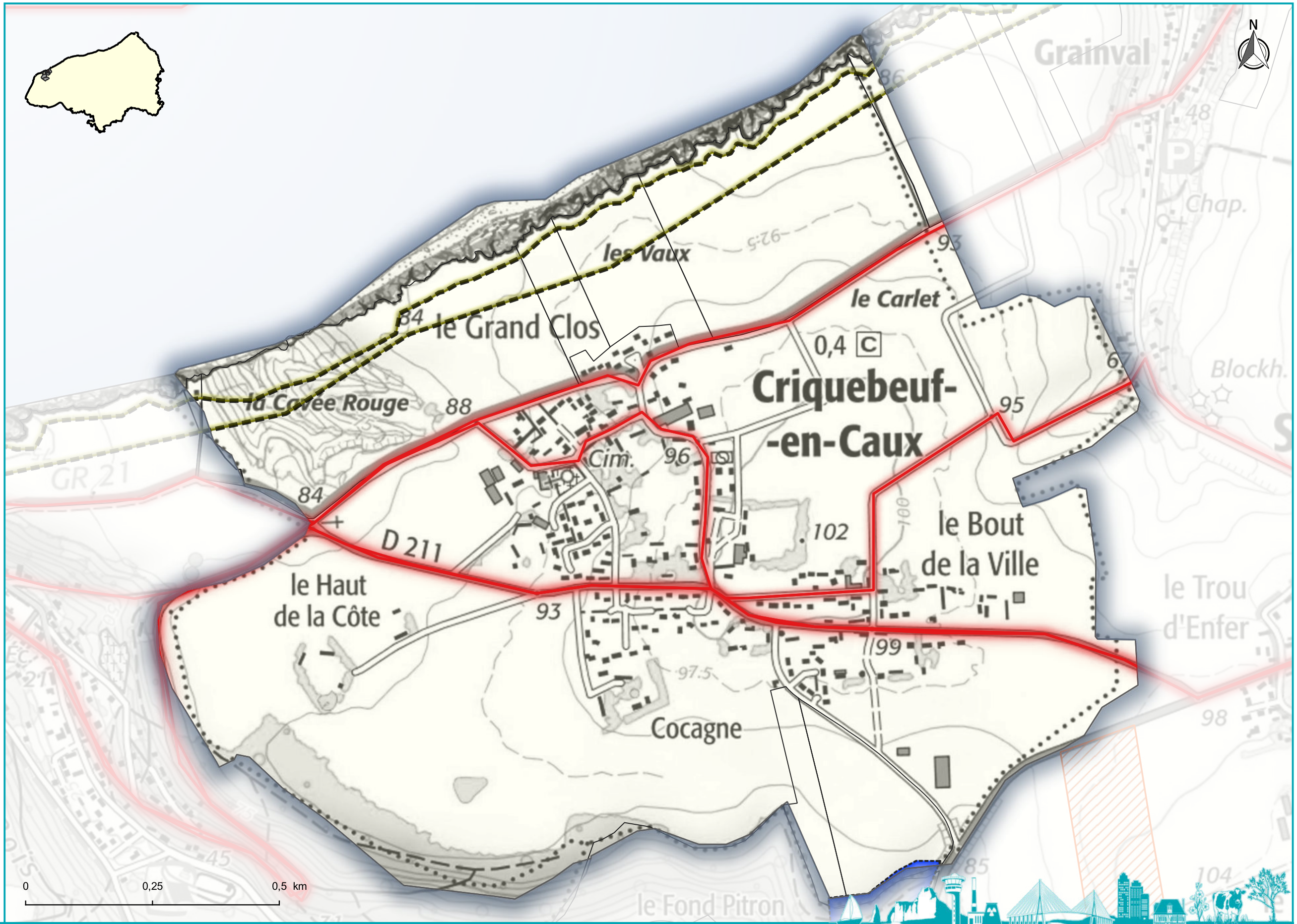
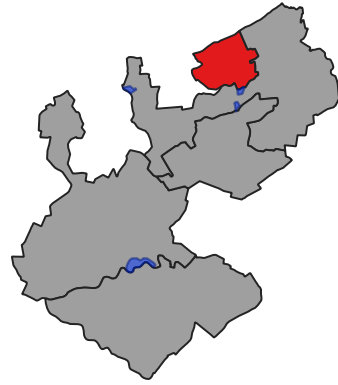




**PRÉFET
DE LA SEINE-
MARITIME**

Liberté
Égalité
Fraternité

**Site Natura 2000 du réseau de cavités du nord-ouest de la Seine-Maritime
Commune de CRIQUEBEUF-EN-CAUX : Contrats, évaluations d'incidences et MAE**



- Parcelles concernées
- Évaluations d'Incidences Natura2000 (EIN) / 2019-2020-2021**
- IPCE
- Loi sur l'eau
- Manifestation sportive
- PSG
- Régime propre
- Urbanisme
- Loi sur l'eau
- Manifestation sportive
- Régime propre
- Conventions**
- Contrats N2000
- Mesures Agro-environnementales (MAE) / 2021 non consolidé**
- Ponctuel
- Linéaire
- Surfacique
- Sites Natura 2000 ZSC**
- Réseau de cavités du nord-ouest de la Seine-Maritime
- Autres
- Habitats Natura 2000**
- Dunes maritimes et intérieures
- Forêts
- Formations herbeuses naturelles et semi-naturelles
- Fourrés sclérophylles (matorrals)
- Habitats côtiers et végétations halophytiques
- Habitats d'eaux douces
- Habitats non concernés par la Directive
- Habitats rocheux et grottes
- Landes et fourrés tempérés
- Tourbières hautes, tourbières basses et bas-marais

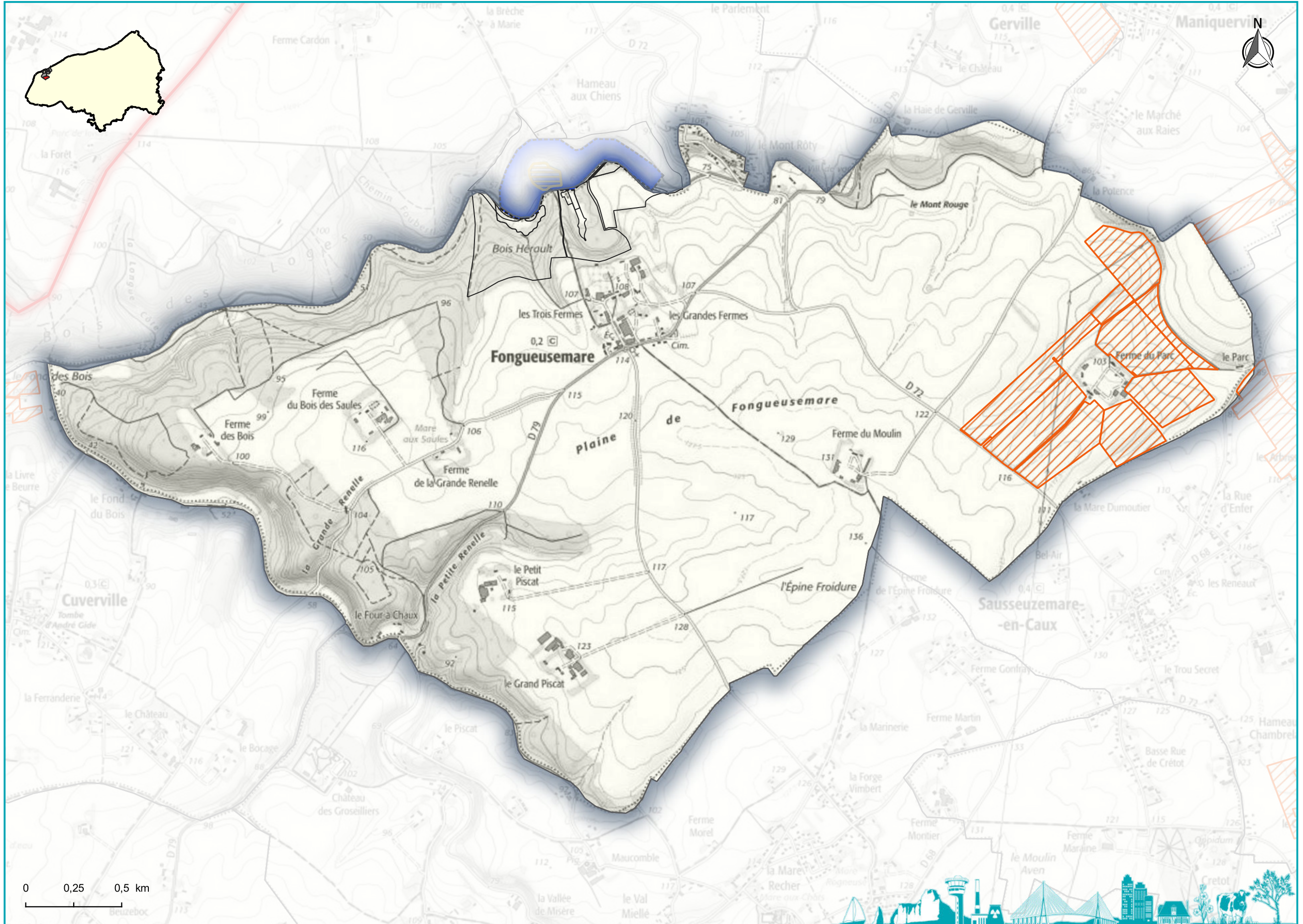
Direction Départementale des Territoires et de la Mer de la Seine-Maritime



**PRÉFET
DE LA SEINE-
MARITIME**

Liberté
Égalité
Fraternité

**Site Natura 2000 du réseau de cavités du nord-ouest de la Seine-Maritime
Commune de FONGUEUSEMARE : Contrats, évaluations d'incidences et MAE**

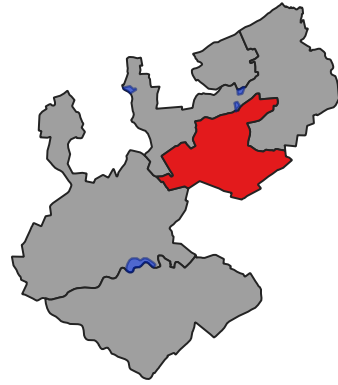


- Parcelles concernées
- Évaluations d'Incidences Natura2000 (EIN) / 2019-2020-2021**
- IPCE
- Loi sur l'eau
- Manifestation sportive
- PSG
- Régime propre
- Urbanisme
- Loi sur l'eau
- Manifestation sportive
- Régime propre
- Conventions**
- Contrats N2000
- Mesures Agro-environnementales (MAE) / 2021 non consolidé**
- Ponctuel
- Linéaire
- Surfacique
- Sites Natura 2000 ZSC**
- Réseau de cavités du nord-ouest de la Seine-Maritime
- Autres
- Habitats Natura 2000**
- Dunes maritimes et intérieures
- Forêts
- Formations herbeuses naturelles et semi-naturelles
- Fourrés sclérophylles (matorrals)
- Habitats côtiers et végétations halophytiques
- Habitats d'eaux douces
- Habitats non concernés par la Directive
- Habitats rocheux et grottes
- Landes et fourrés tempérés
- Tourbières hautes, tourbières basses et bas-marais

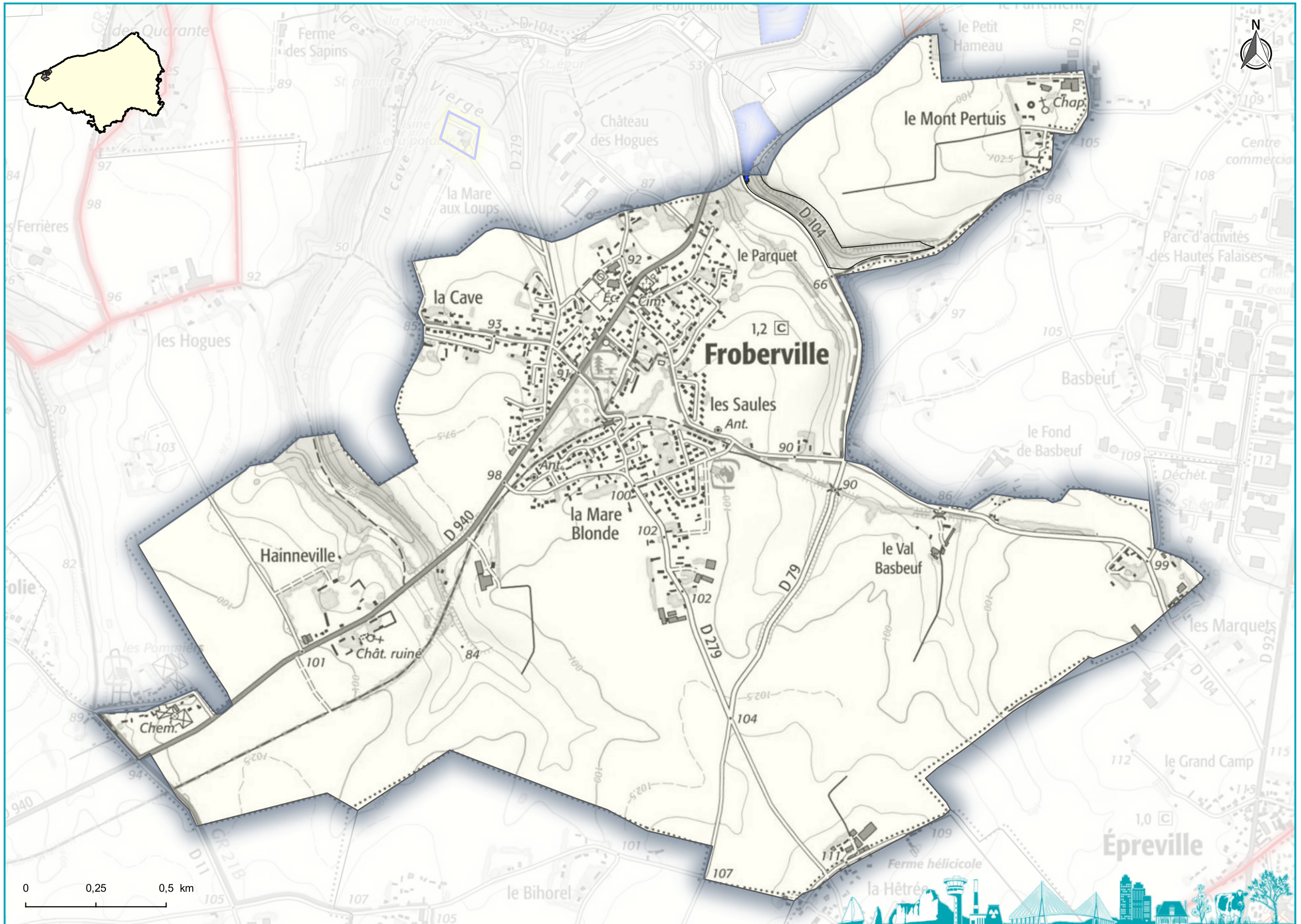
Direction Départementale des Territoires et de la Mer de la Seine-Maritime



**Site Natura 2000 du réseau de cavités du nord-ouest de la Seine-Maritime
Commune de FROBERVILLE : Contrats, évaluations d'incidences et MAE**



- Parcelles concernées
- Évaluations d'Incidences Natura2000 (EIN) / 2019-2020-2021**
 - IPCE
 - Loi sur l'eau
 - Manifestation sportive
 - PSG
 - Régime propre
 - Urbanisme
- Conventions**
 - Loi sur l'eau
 - Manifestation sportive
 - Régime propre
- Mesures Agro-environnementales (MAE) / 2021 non consolidé**
 - Ponctuel
 - Linéaire
 - Surfacique
- Sites Natura 2000 ZSC**
 - Réseau de cavités du nord-ouest de la Seine-Maritime
 - Autres
- Habitats Natura 2000**
 - Dunes maritimes et intérieures
 - Forêts
 - Formations herbeuses naturelles et semi-naturelles
 - Fourrés sclérophylles (matorrals)
 - Habitats côtiers et végétations halophytiques
 - Habitats d'eaux douces
 - Habitats non concernés par la Directive
 - Habitats rocheux et grottes
 - Landes et fourrés tempérés
 - Tourbières hautes, tourbières basses et bas-marais

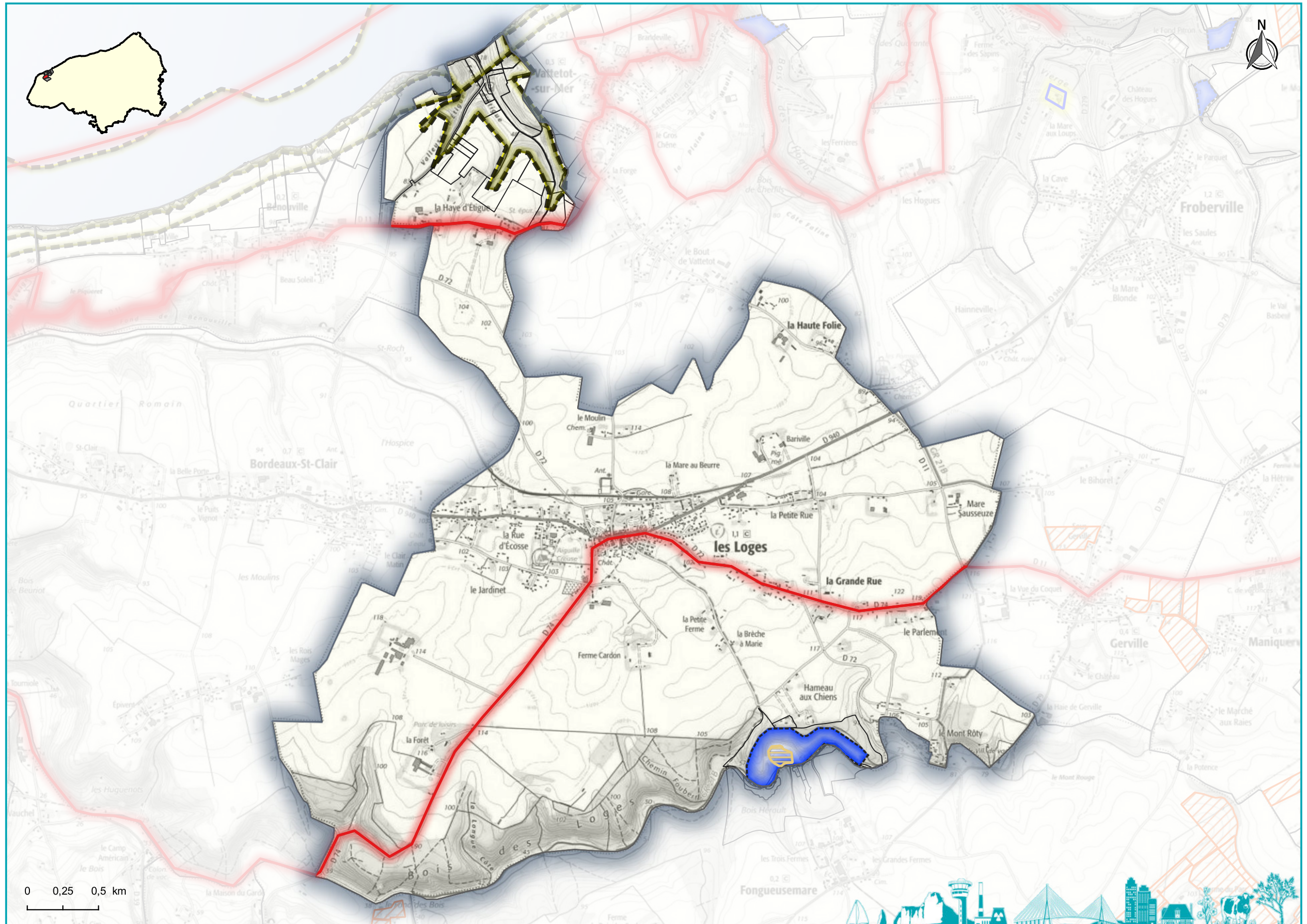
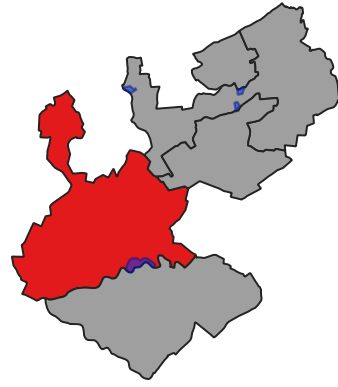




**PRÉFET
DE LA SEINE-
MARITIME**

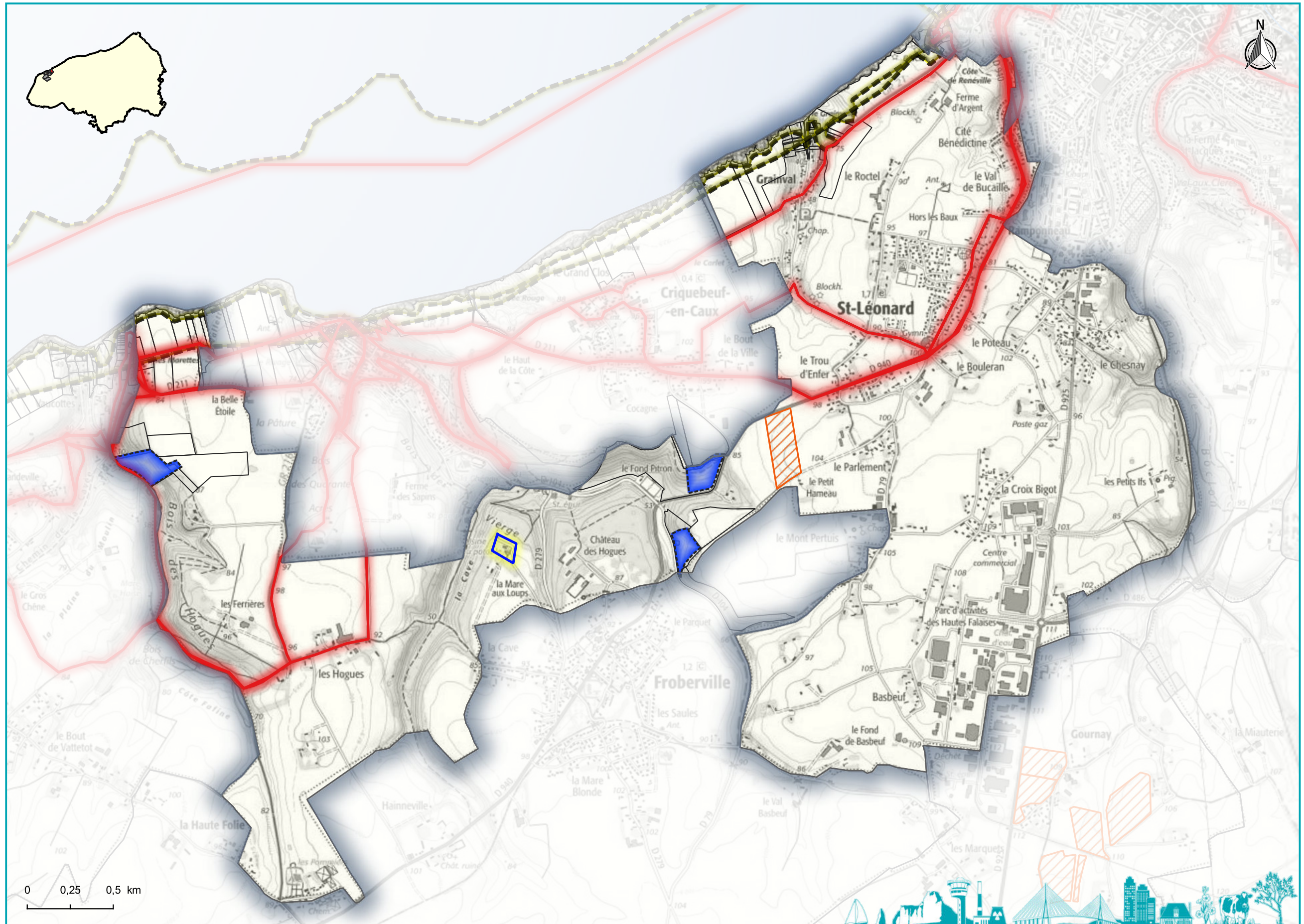
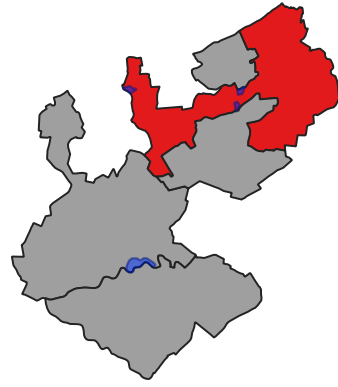
Liberté
Égalité
Fraternité

**Site Natura 2000 du réseau de cavités du nord-ouest de la Seine-Maritime
Commune de LES LOGES : Contrats, évaluations d'incidences et MAE**



- Parcelles concernées
- Évaluations d'Incidences Natura2000 (EIN) / 2019-2020-2021**
 - IPCE
 - Loi sur l'eau
 - Manifestation sportive
 - PSG
 - Régime propre
 - Urbanisme
- Conventions**
 - Loi sur l'eau
 - Manifestation sportive
 - Régime propre
- Mesures Agro-environnementales (MAE) / 2021 non consolidé**
 - Contrats N2000
 - Ponctuel
 - Linéaire
 - Surfacique
- Sites Natura 2000 ZSC**
 - Réseau de cavités du nord-ouest de la Seine-Maritime
 - Autres
- Habitats Natura 2000**
 - Dunes maritimes et intérieures
 - Forêts
 - Formations herbeuses naturelles et semi-naturelles
 - Fourrés sclérophylles (matorrals)
 - Habitats côtiers et végétations halophytiques
 - Habitats d'eaux douces
 - Habitats non concernés par la Directive
 - Habitats rocheux et grottes
 - Landes et fourrés tempérés
 - Tourbières hautes, tourbières basses et bas-marais

Direction Départementale des Territoires et de la Mer de la Seine-Maritime



- Parcelles concernées
- Évaluations d'Incidences Natura2000 (EIN) / 2019-2020-2021**
- IPCE
- Loi sur l'eau
- Manifestation sportive
- PSG
- Régime propre
- Urbanisme
- Loi sur l'eau
- Manifestation sportive
- Régime propre
- Conventions**
- Contrats N2000
- Mesures Agro-environnementales (MAE) / 2021 non consolidé**
- Ponctuel
- Linéaire
- Surfacique
- Sites Natura 2000 ZSC**
- Réseau de cavités du nord-ouest de la Seine-Maritime
- Autres
- Habitats Natura 2000**
- Dunes maritimes et intérieures
- Forêts
- Formations herbeuses naturelles et semi-naturelles
- Fourrés sclérophylles (matorrals)
- Habitats côtiers et végétations halophytiques
- Habitats d'eaux douces
- Habitats non concernés par la Directive
- Habitats rocheux et grottes
- Landes et fourrés tempérés
- Tourbières hautes, tourbières basses et bas-marais