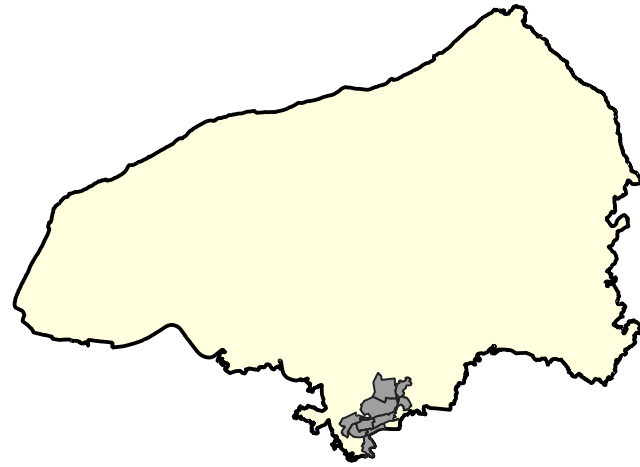
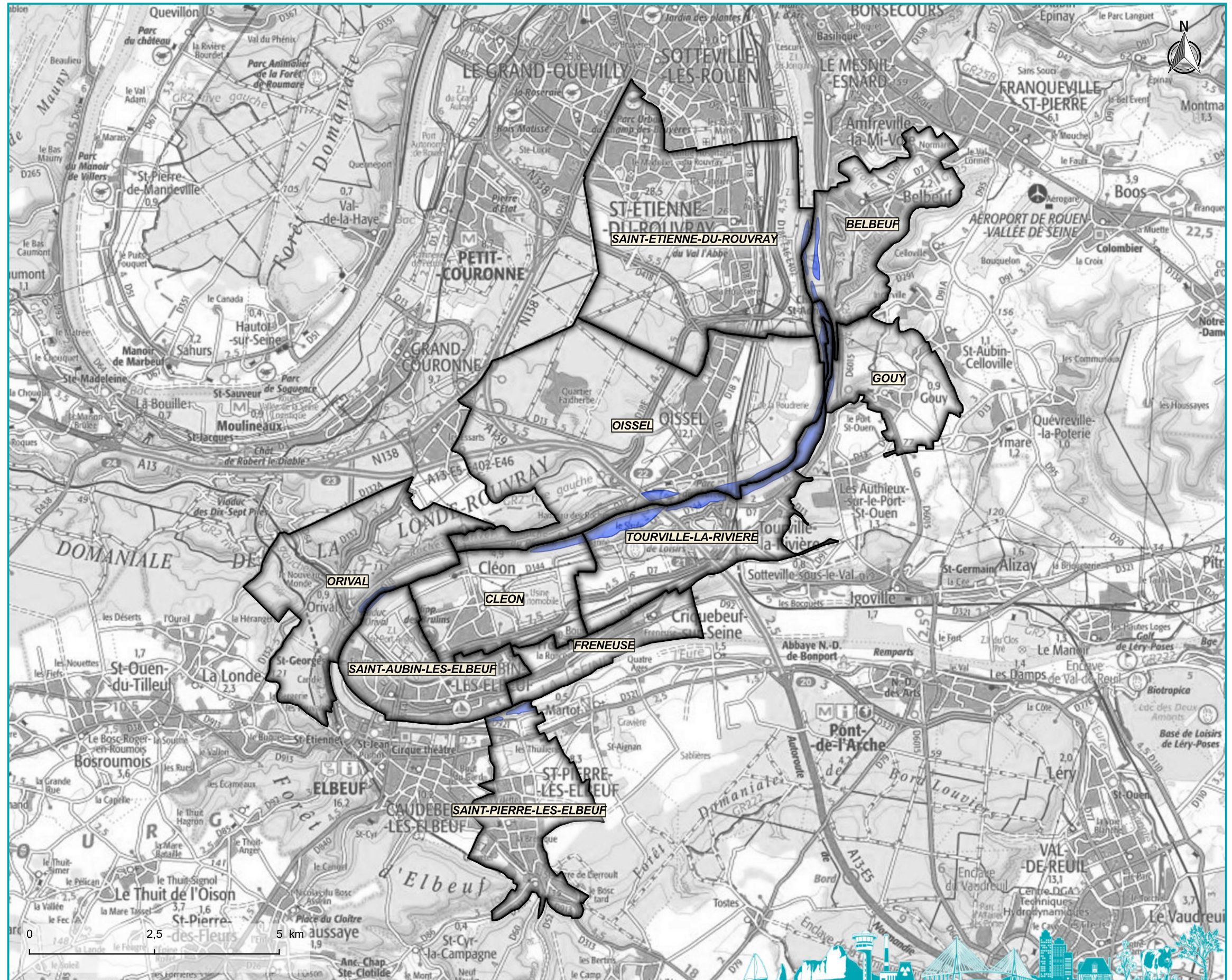
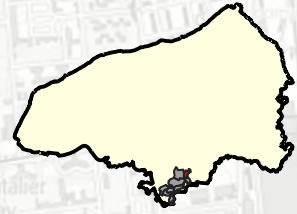
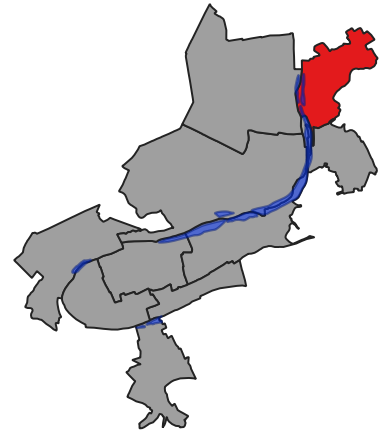


# Site Natura 2000 des Iles et berges de la Seine en Seine-Maritime : contrats, évaluations d'incidences et MAE

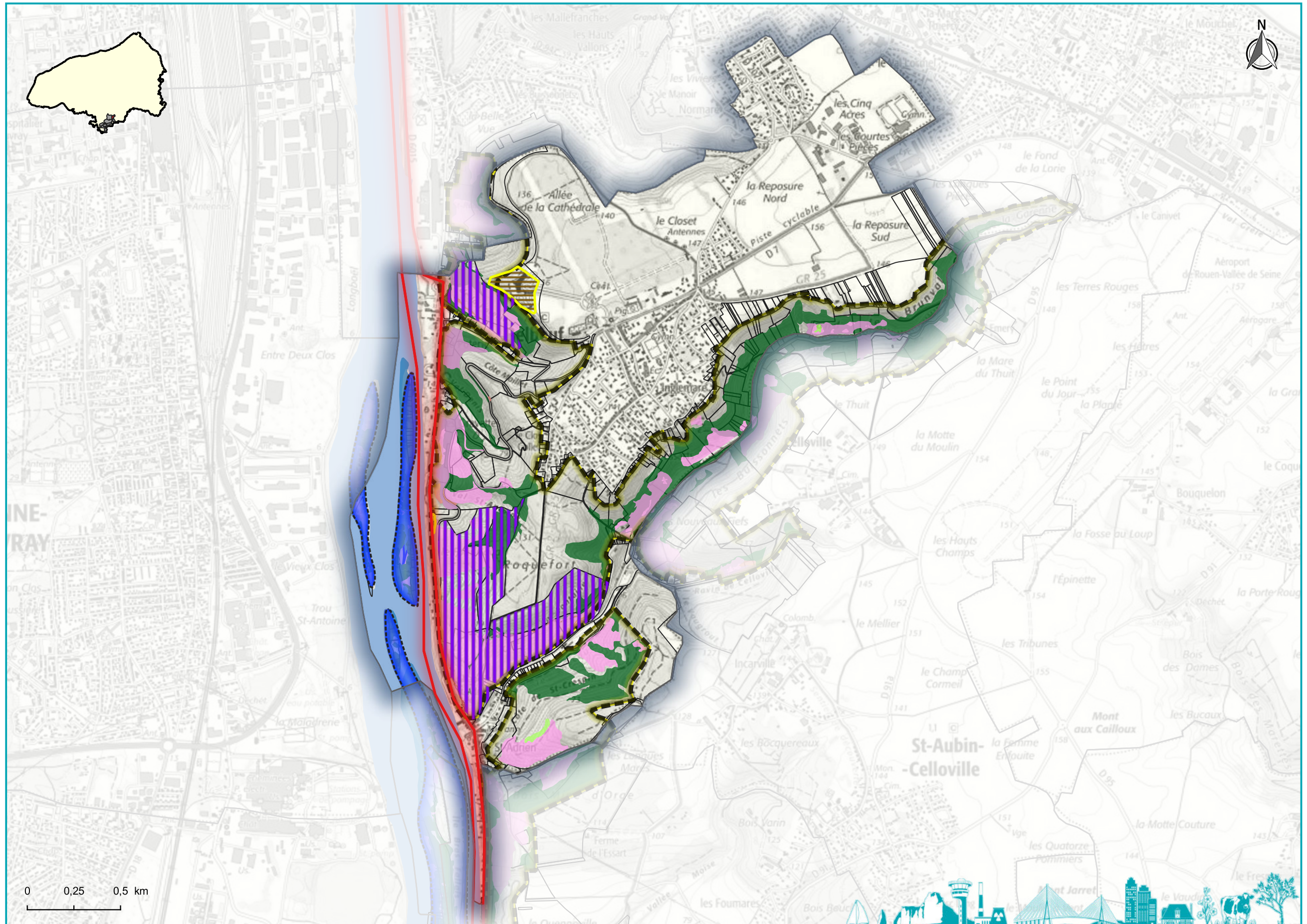


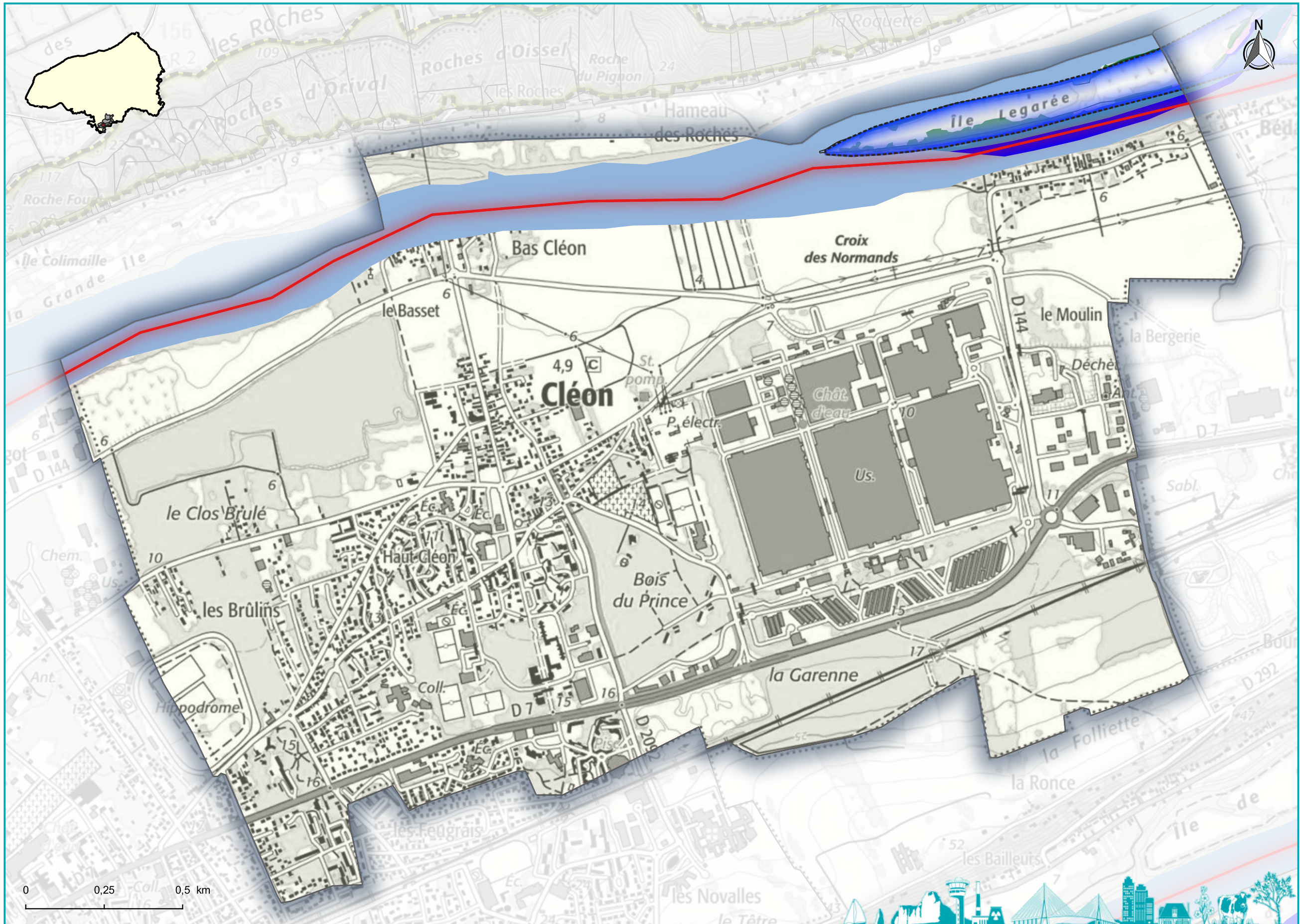
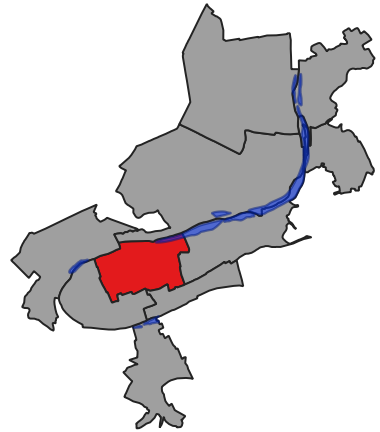
Communes concernées
BELBEUF
CLEON
FRENEUSE
GOUY
OISSEL
ORIVAL
SAINT-AUBIN-LES-ELBEUF
SAINT-ETIENNE-DU-ROUVRAY
SAINT-PIERRE-LES-ELBEUF
TOURVILLE-LA-RIVIERE





- Parcelles concernées
- Évaluations d'Incidences Natura2000 (EIN) / 2019-2020-2021**
  - IPCE
  - Loi sur l'eau
  - Manifestation sportive
  - PSG
  - Régime propre
  - Urbanisme
- Conventions**
  - Loi sur l'eau
  - Manifestation sportive
  - Régime propre
- Mesures Agro-environnementales (MAE) / 2021 non consolidé**
  - Ponctuel
  - Linéaire
  - Surfacique
- Sites Natura 2000 ZSC**
  - Iles et berges de la Seine en Seine-Maritime
  - Autres
- Habitats Natura 2000**
  - Dunes maritimes et intérieures
  - Forêts
  - Formations herbeuses naturelles et semi-naturelles
  - Fourrés sclérophylles (matorrals)
  - Habitats côtiers et végétations halophytiques
  - Habitats d'eaux douces
  - Habitats non concernés par la Directive
  - Habitats rocheux et grottes
  - Landes et fourrés tempérés
  - Tourbières hautes, tourbières basses et bas-marais





- Parcelles concernées
- Évaluations d'Incidences Natura2000 (EIN) / 2019-2020-2021**
- IPCE
- Loi sur l'eau
- Manifestation sportive
- PSG
- Régime propre
- Urbanisme
- Loi sur l'eau
- Manifestation sportive
- Régime propre
- Conventions**
- Contrats N2000
- Mesures Agro-environnementales (MAE) / 2021 non consolidé**
- Ponctuel
- Linéaire
- Surfaccique
- Sites Natura 2000 ZSC**
- Iles et berges de la Seine en Seine-Maritime
- Autres
- Habitats Natura 2000**
- Dunes maritimes et intérieures
- Forêts
- Formations herbeuses naturelles et semi-naturelles
- Fourrés sclérophylles (matorrals)
- Habitats côtiers et végétations halophytiques
- Habitats d'eaux douces
- Habitats non concernés par la Directive
- Habitats rocheux et grottes
- Landes et fourrés tempérés
- Tourbières hautes, tourbières basses et bas-marais

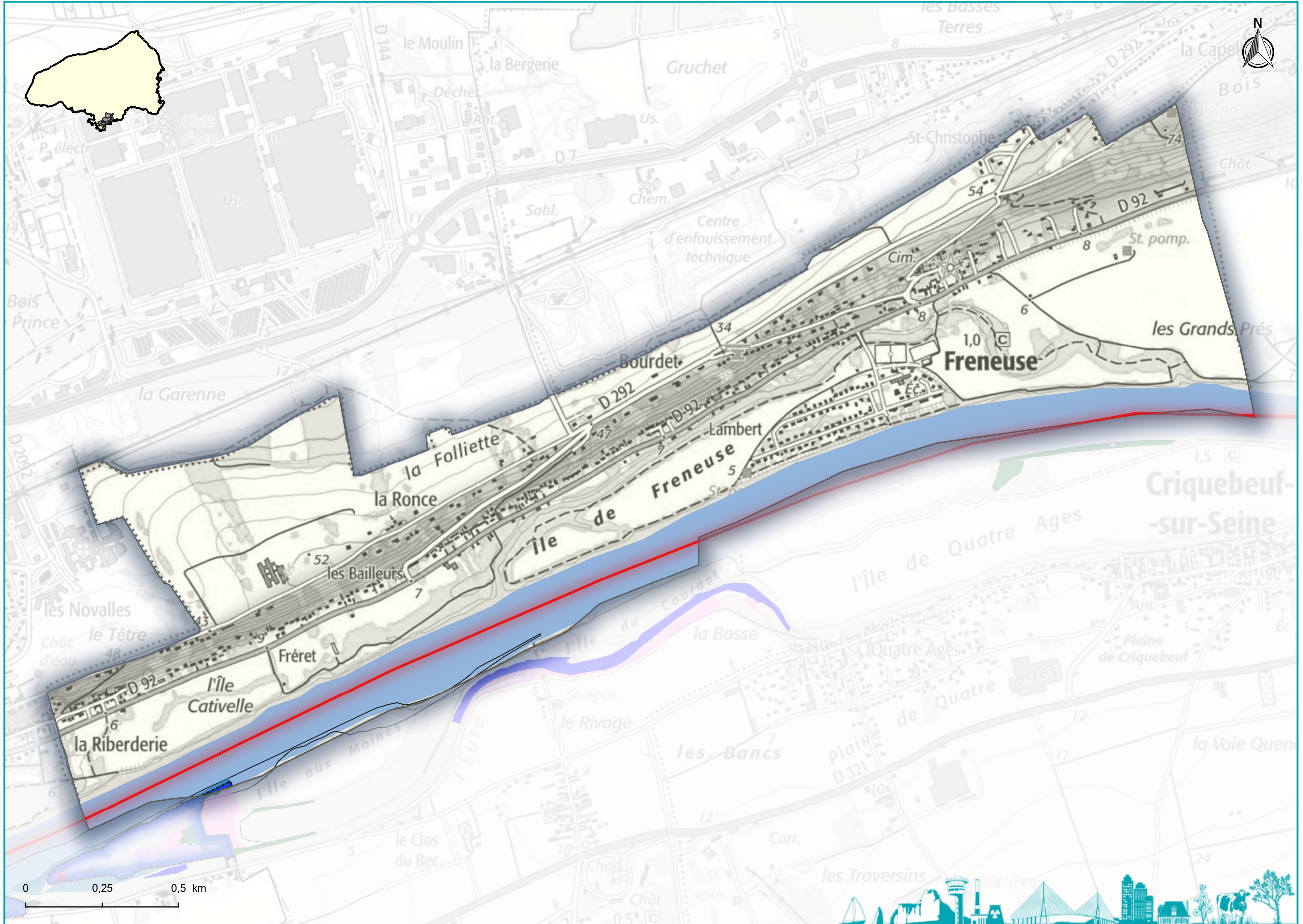
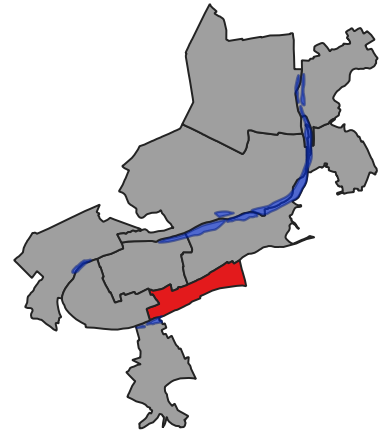




**PRÉFET  
DE LA SEINE-  
MARITIME**

Liberté  
Égalité  
Fraternité

**Site Natura 2000 des Iles et berges de la Seine en Seine-Maritime  
Commune de FRENEUSE : Contrats, évaluations d'incidences et MAE**



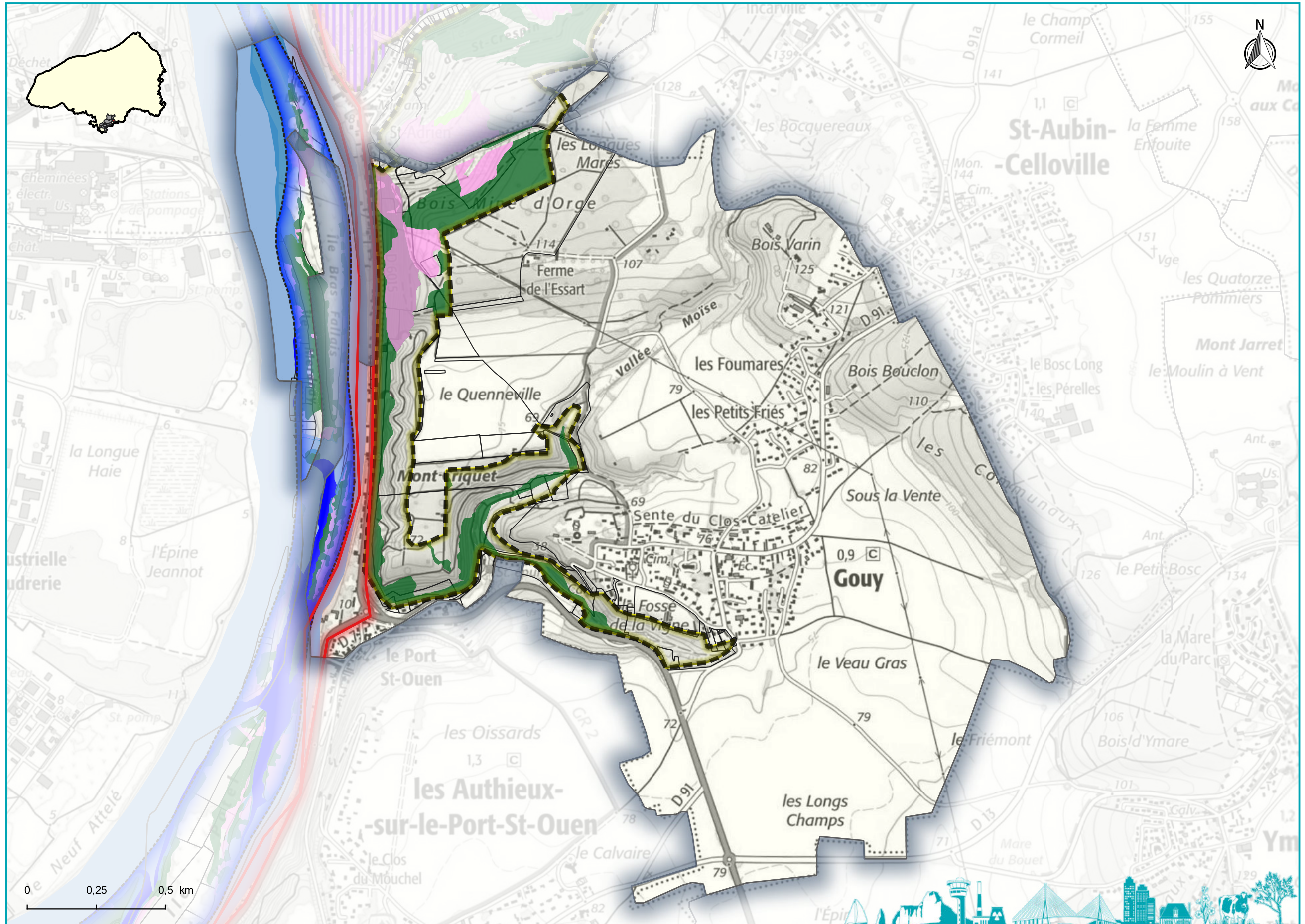
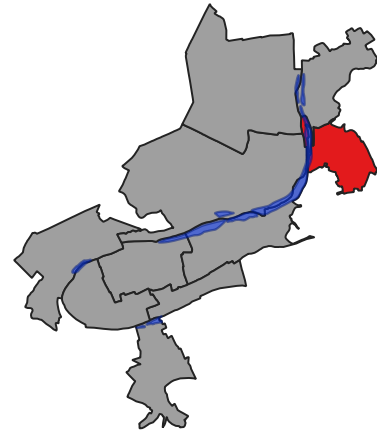
- Parcelles concernées
- Évaluations d'Incidences Natura2000 (EIN) / 2019-2020-2021**
- IPCE
- Loi sur l'eau
- Manifestation sportive
- PSG
- Régime propre
- Urbanisme
- Loi sur l'eau
- Manifestation sportive
- Régime propre
- Conventions**
- Contrats N2000
- Mesures Agro-environnementales (MAE) / 2021 non consolidé**
- Ponctuel
- Linéaire
- Surfacique
- Sites Natura 2000 ZSC**
- Iles et berges de la Seine en Seine-Maritime
- Autres
- Habitats Natura 2000**
- Dunes maritimes et intérieures
- Forêts
- Formations herbeuses naturelles et semi-naturelles
- Fourrés sclérophylles (matorrals)
- Habitats côtiers et végétations halophytiques
- Habitats d'eaux douces
- Habitats non concernés par la Directive
- Habitats rocheux et grottes
- Landes et fourrés tempérés
- Tourbières hautes, tourbières basses et bas-marais

Direction Départementale des Territoires et de la Mer de la Seine-Maritime

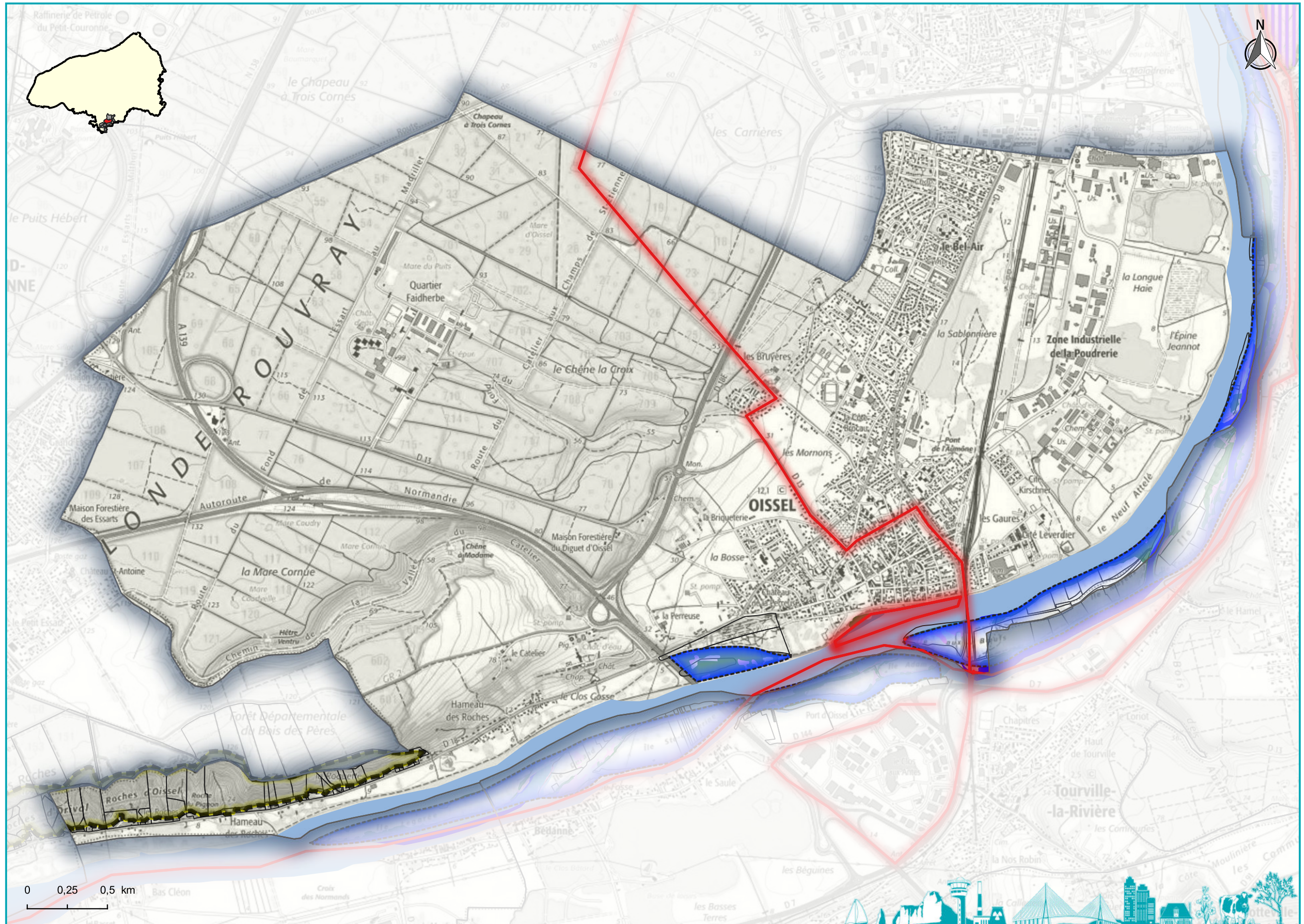
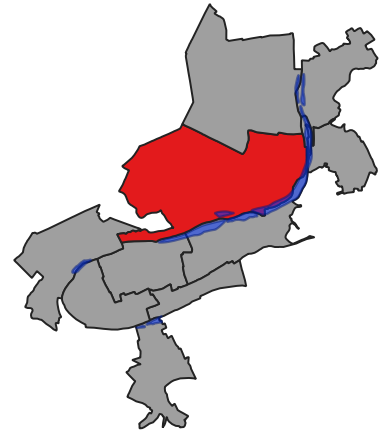




**Site Natura 2000 des Iles et berges de la Seine en Seine-Maritime  
Commune de GOUY : Contrats, évaluations d'incidences et MAE**



- Parcelles concernées
- Évaluations d'Incidences Natura2000 (EIN) / 2019-2020-2021**
- IPCE
- Loi sur l'eau
- Manifestation sportive
- PSG
- Régime propre
- Urbanisme
- Loi sur l'eau
- Manifestation sportive
- Régime propre
- Conventions**
- Contrats N2000
- Mesures Agro-environnementales (MAE) / 2021 non consolidé**
- Ponctuel
- Linéaire
- Surfacique
- Sites Natura 2000 ZSC**
- Iles et berges de la Seine en Seine-Maritime
- Autres
- Habitats Natura 2000**
- Dunes maritimes et intérieures
- Forêts
- Formations herbeuses naturelles et semi-naturelles
- Fourrés sclérophylles (matorrals)
- Habitats côtiers et végétations halophytiques
- Habitats d'eaux douces
- Habitats non concernés par la Directive
- Habitats rocheux et grottes
- Landes et fourrés tempérés
- Tourbières hautes, tourbières basses et bas-marais



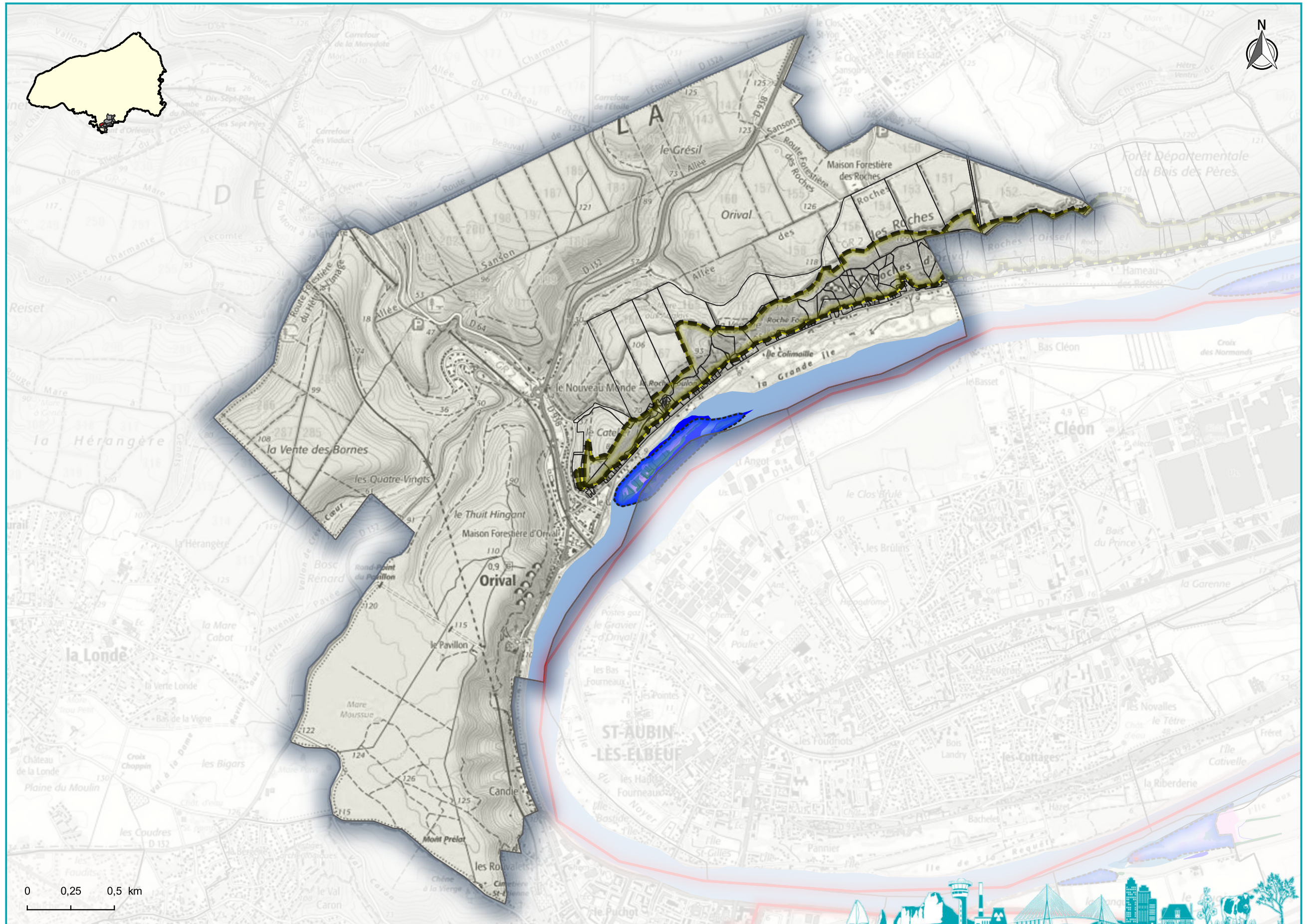
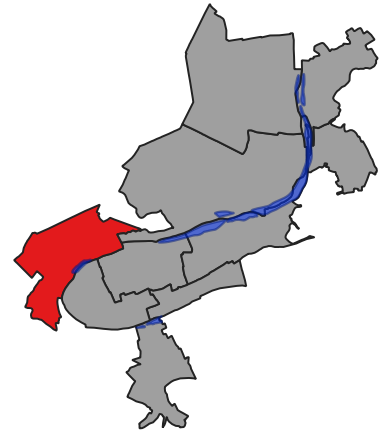
- Parcelles concernées
- Évaluations d'Incidences Natura2000 (EIN) / 2019-2020-2021**
- IPCE
- Loi sur l'eau
- Manifestation sportive
- PSG
- Régime propre
- Urbanisme
- Loi sur l'eau
- Manifestation sportive
- Régime propre
- Conventions**
- Contrats N2000
- Mesures Agro-environnementales (MAE) / 2021 non consolidé**
- Ponctuel
- Linéaire
- Surfactive
- Sites Natura 2000 ZSC**
- Iles et berges de la Seine en Seine-Maritime
- Autres
- Habitats Natura 2000**
- Dunes maritimes et intérieures
- Forêts
- Formations herbeuses naturelles et semi-naturelles
- Fourrés sclérophylles (matorrals)
- Habitats côtiers et végétations halophytiques
- Habitats d'eaux douces
- Habitats non concernés par la Directive
- Habitats rocheux et grottes
- Landes et fourrés tempérés
- Tourbières hautes, tourbières basses et bas-marais



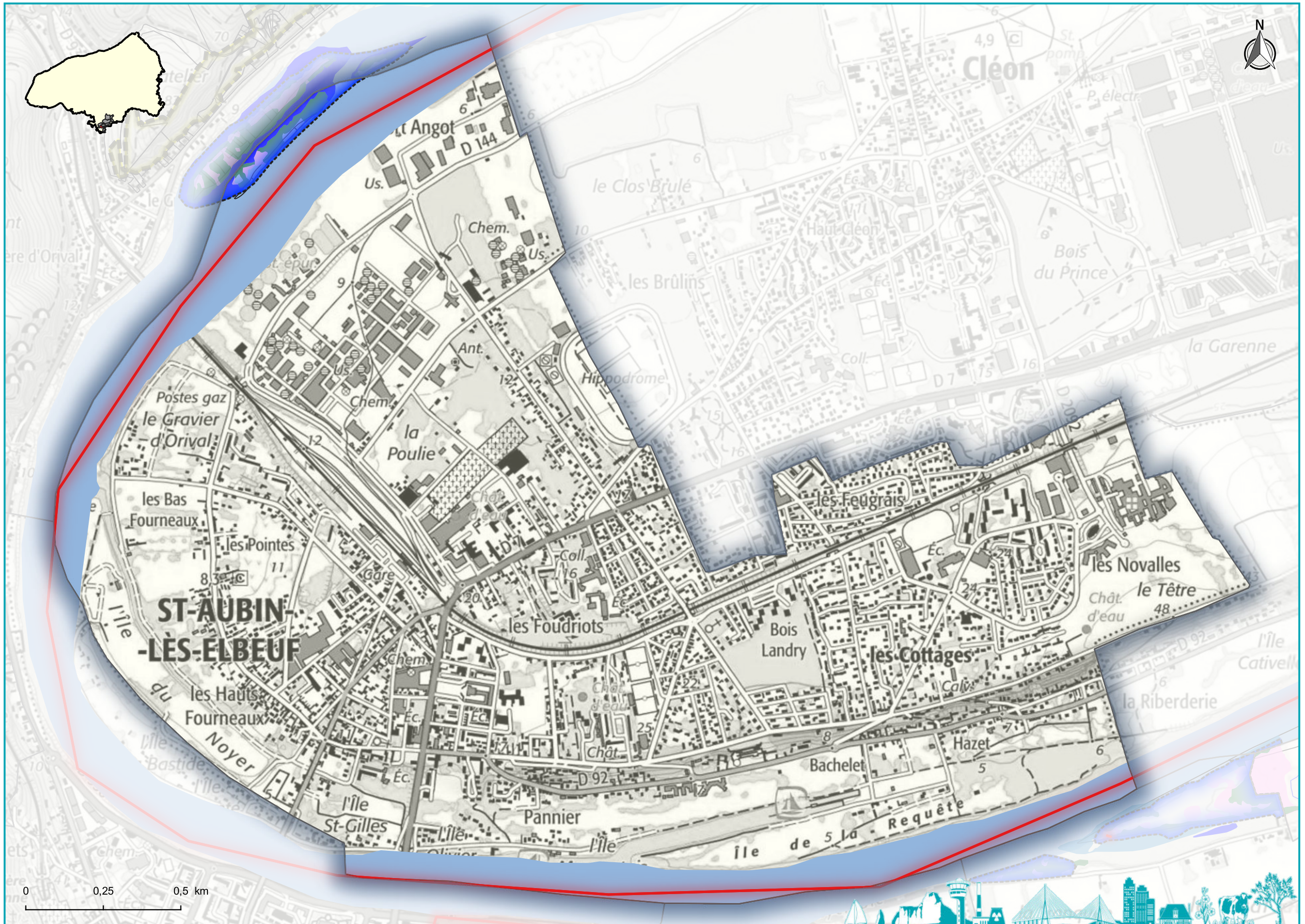
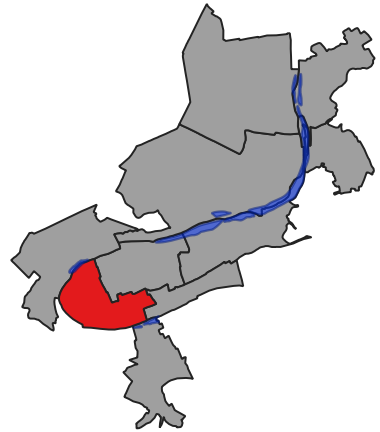
**PRÉFET  
DE LA SEINE-  
MARITIME**

Liberté  
Égalité  
Fraternité

**Site Natura 2000 des Iles et berges de la Seine en Seine-Maritime  
Commune de ORIVAL : Contrats, évaluations d'incidences et MAE**



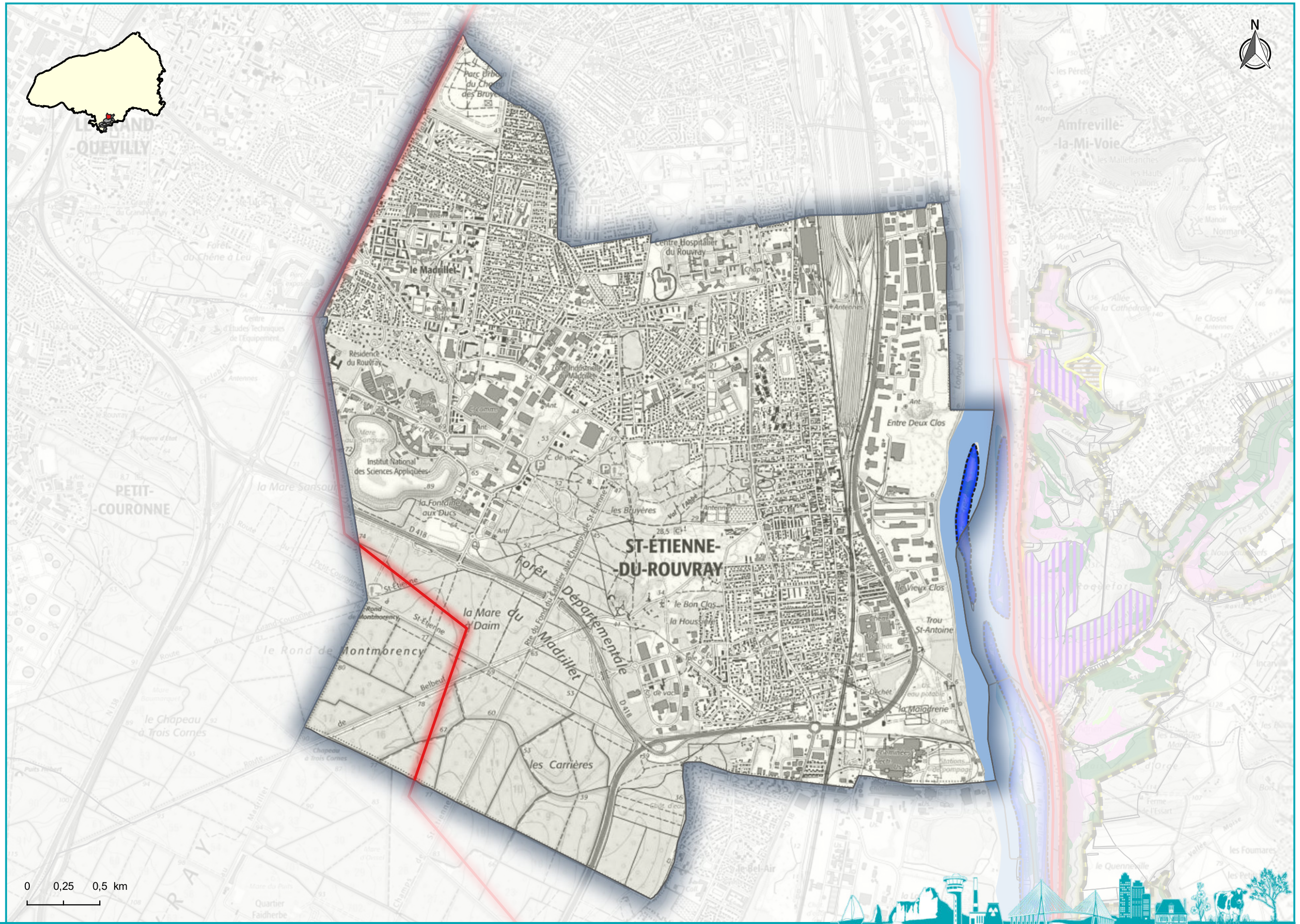
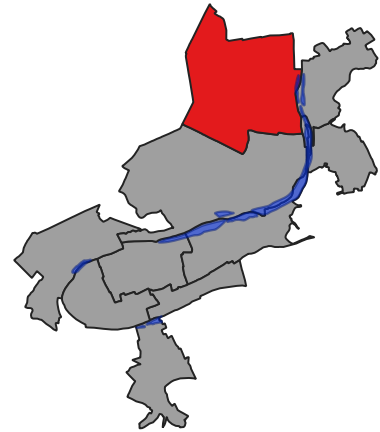
Direction Départementale des Territoires et de la Mer de la Seine-Maritime



- Parcelles concernées
- Évaluations d'Incidences Natura2000 (EIN) / 2019-2020-2021**
- IPCE
- Loi sur l'eau
- Manifestation sportive
- PSG
- Régime propre
- Urbanisme
- Loi sur l'eau
- Manifestation sportive
- Régime propre
- Conventions**
- Contrats N2000
- Mesures Agro-environnementales (MAE) / 2021 non consolidé**
- Ponctuel
- Linéaire
- Surfaccique
- Sites Natura 2000 ZSC**
- Iles et berges de la Seine en Seine-Maritime
- Autres
- Habitats Natura 2000**
- Dunes maritimes et intérieures
- Forêts
- Formations herbeuses naturelles et semi-naturelles
- Fourrés sclérophylles (matorrals)
- Habitats côtiers et végétations halophytiques
- Habitats d'eaux douces
- Habitats non concernés par la Directive
- Habitats rocheux et grottes
- Landes et fourrés tempérés
- Tourbières hautes, tourbières basses et bas-marais





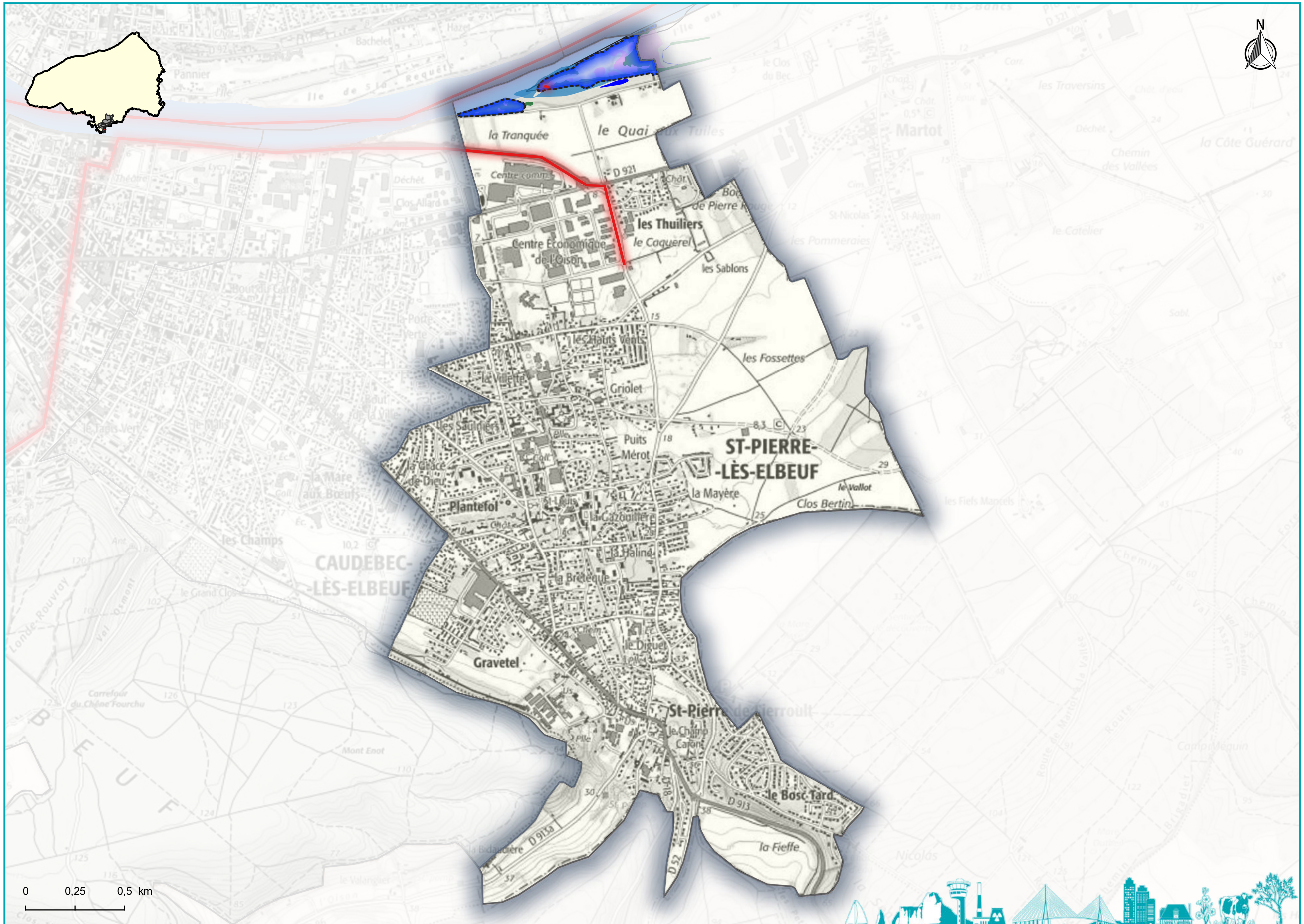
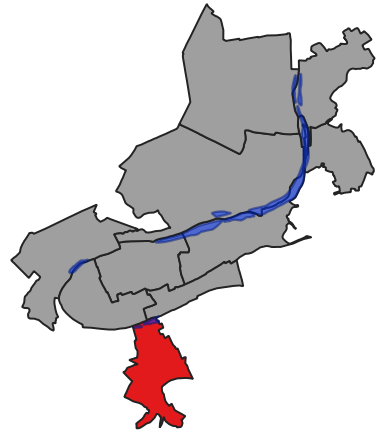




**PRÉFET  
DE LA SEINE-  
MARITIME**

Liberté  
Égalité  
Fraternité

**Site Natura 2000 des Iles et berges de la Seine en Seine-Maritime**  
**Commune de SAINT-PIERRE-LES-ELBEUF : Contrats, évaluations d'incidences et MAE**



- Parcelles concernées
- Évaluations d'Incidences Natura2000 (EIN) / 2019-2020-2021**
- IPCE
- Loi sur l'eau
- Manifestation sportive
- PSG
- Régime propre
- Urbanisme
- Loi sur l'eau
- Manifestation sportive
- Régime propre
- Conventions**
- Contrats N2000
- Mesures Agro-environnementales (MAE) / 2021 non consolidé**
- Ponctuel
- Linéaire
- Surfacique
- Sites Natura 2000 ZSC**
- Iles et berges de la Seine en Seine-Maritime
- Autres
- Habitats Natura 2000**
- Dunes maritimes et intérieures
- Forêts
- Formations herbeuses naturelles et semi-naturelles
- Fourrés sclérophylles (matorrals)
- Habitats côtiers et végétations halophytiques
- Habitats d'eaux douces
- Habitats non concernés par la Directive
- Habitats rocheux et grottes
- Landes et fourrés tempérés
- Tourbières hautes, tourbières basses et bas-marais

Direction Départementale des Territoires et de la Mer de la Seine-Maritime

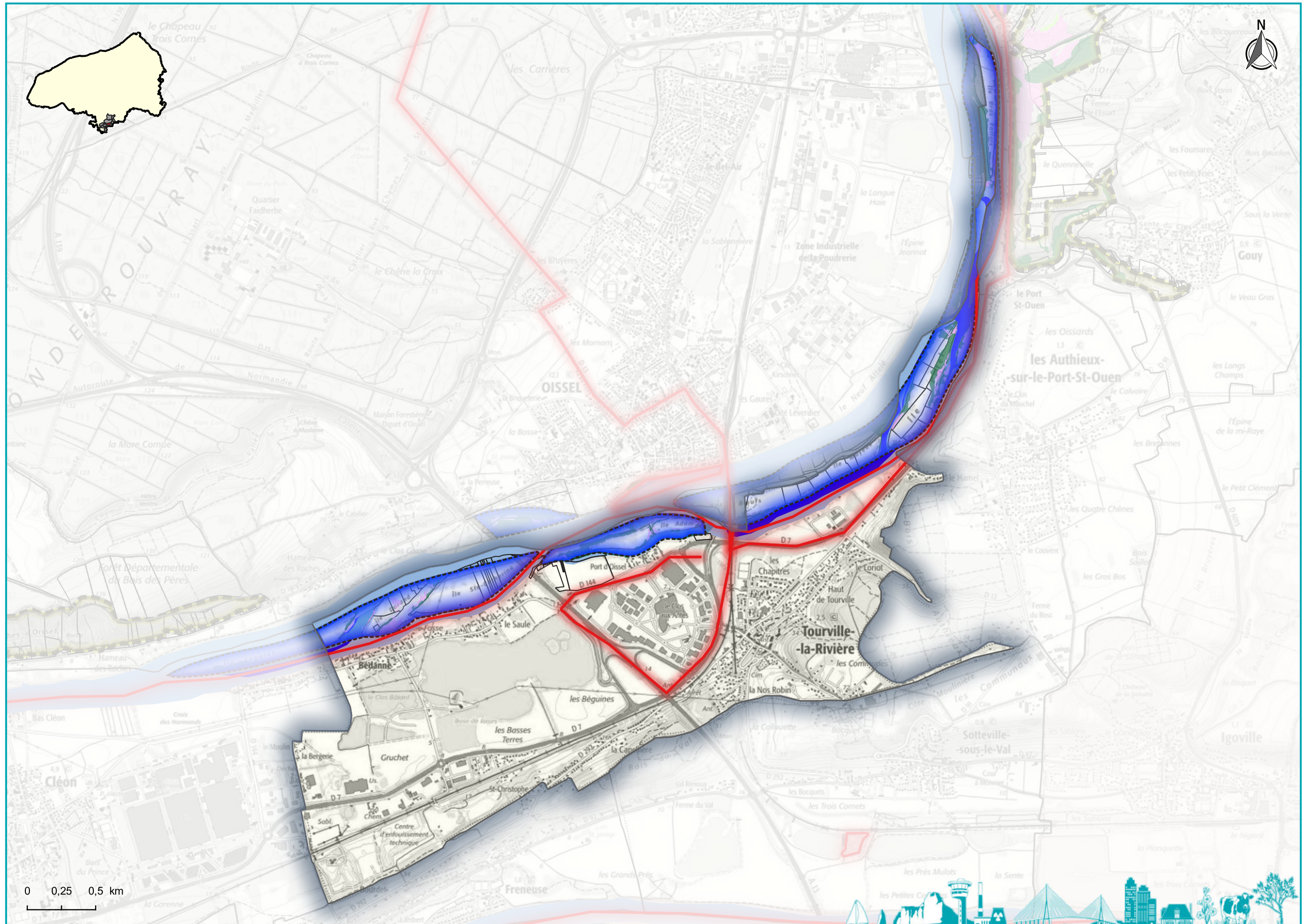
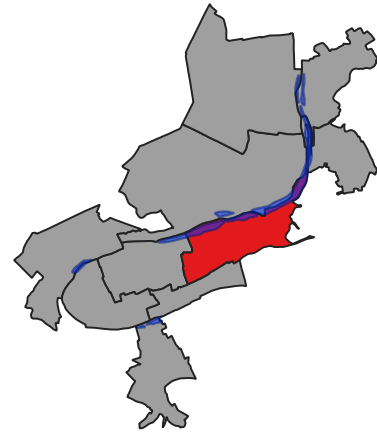




**PRÉFET  
DE LA SEINE-  
MARITIME**

Liberté  
Égalité  
Fraternité

**Site Natura 2000 des Iles et berges de la Seine en Seine-Maritime  
Commune de TOURVILLE-LA-RIVIERE : Contrats, évaluations d'incidences et MAE**



- Parcelles concernées
- Évaluations d'Incidences Natura2000 (EIN) / 2019-2020-2021**
- IPCE
- Loi sur l'eau
- Manifestation sportive
- PSG
- Régime propre
- Urbanisme
- Loi sur l'eau
- Manifestation sportive
- Régime propre
- Conventions**
- Contrats N2000
- Mesures Agro-environnementales (MAE) / 2021 non consolidé**
- Ponctuel
- Linéaire
- Surfacique
- Sites Natura 2000 ZSC**
- Iles et berges de la Seine en Seine-Maritime
- Autres
- Habitats Natura 2000**
- Dunes maritimes et intérieures
- Forêts
- Formations herbeuses naturelles et semi-naturelles
- Fourrés sclérophylles (matorrals)
- Habitats côtiers et végétations halophytiques
- Habitats d'eaux douces
- Habitats non concernés par la Directive
- Habitats rocheux et grottes
- Landes et fourrés tempérés
- Tourbières hautes, tourbières basses et bas-marais

Direction Départementale des Territoires et de la Mer de la Seine-Maritime

0 0,25 0,5 km

