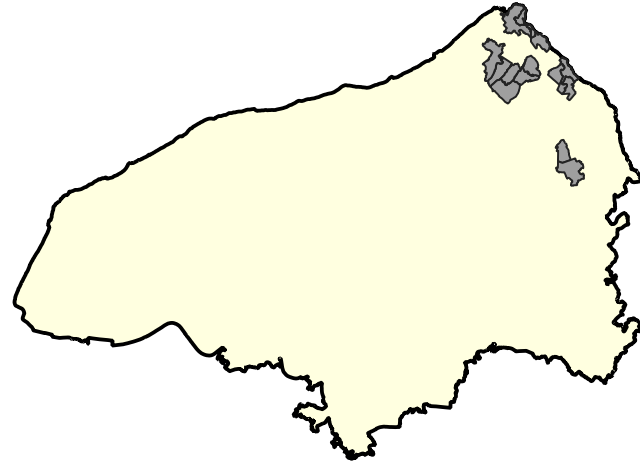
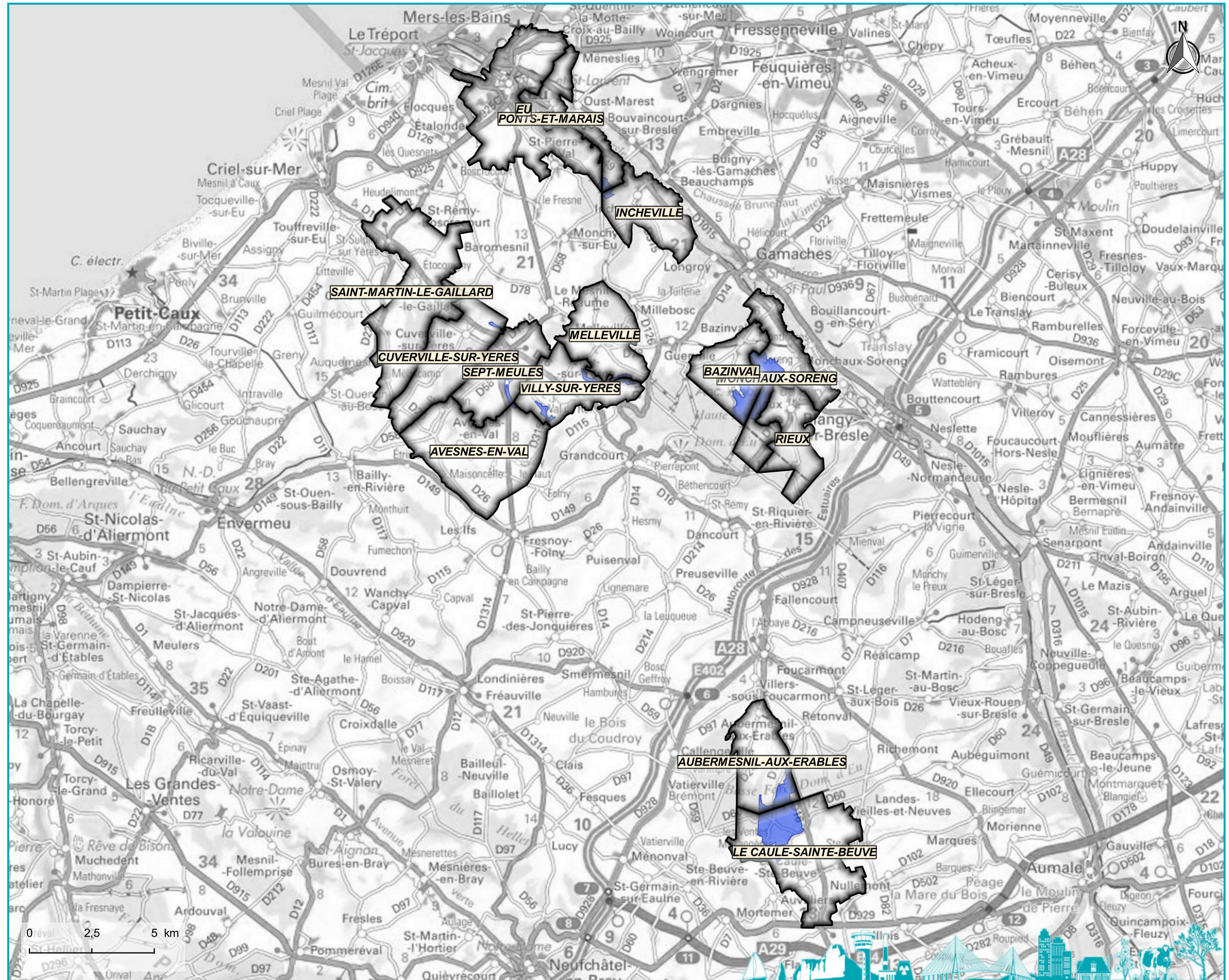


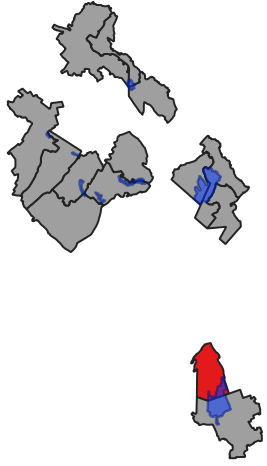
# Site Natura 2000 de la forêt d'Eu et les pelouses adjacentes : contrats, évaluations d'incidences et MAE



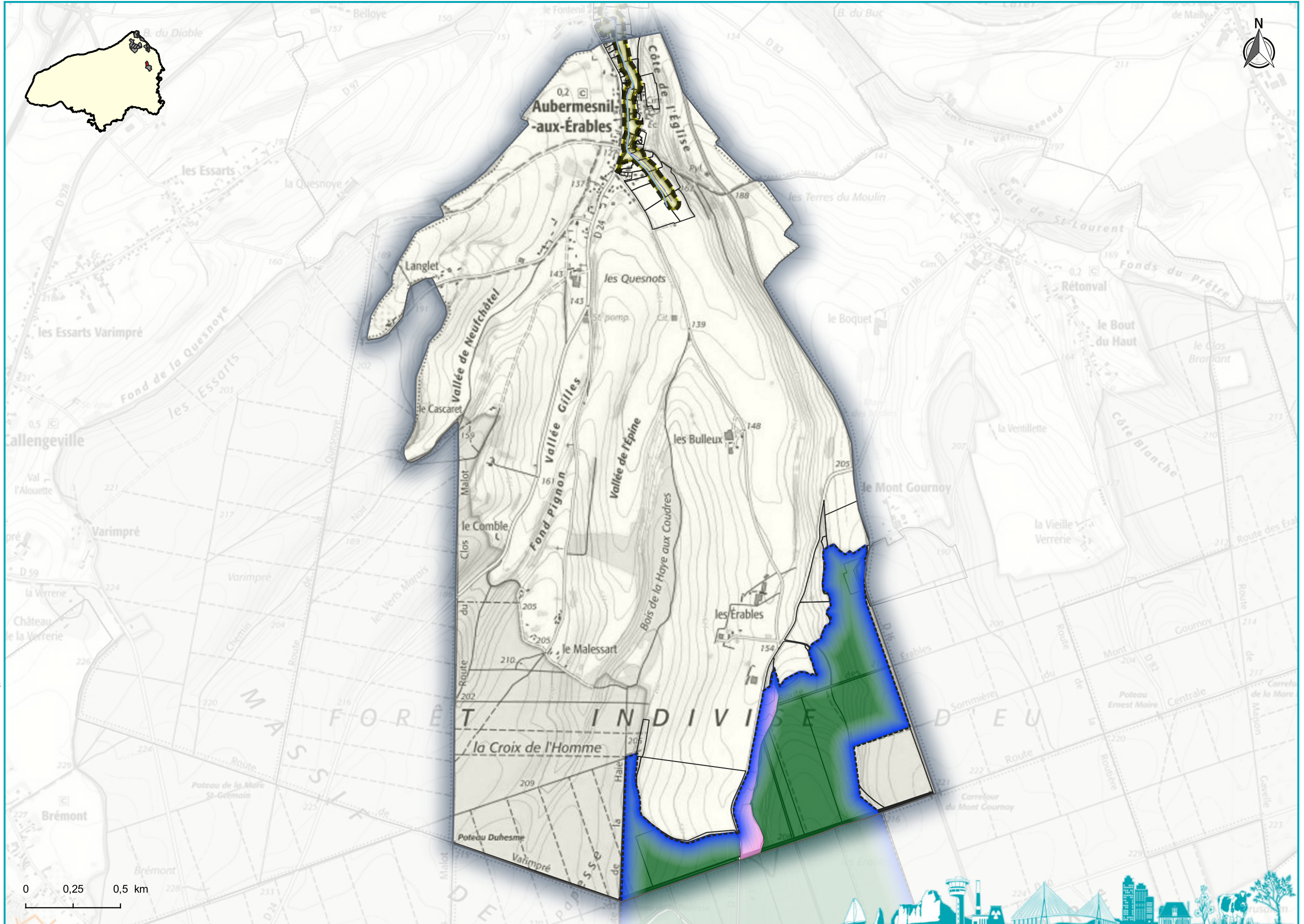
Communes concernées
AUBERMESNIL-AUX-ERABLES
AVESNES-EN-VAL
BAZINVAL
CUVERVILLE-SUR-YERES
EU
INCHEVILLE
LE CAULE-SAINTE-BEUVE
MELLEVILLE
MONCHAUX-SORENG
PONTS-ET-MARAIS
RIEUX
SAINT-MARTIN-LE-GAILLARD
SEPT-MEULES
VILLY-SUR-YERES







**Site Natura 2000 de la forêt d'Eu et les pelouses adjacentes  
Commune de AUBERMESNIL-AUX-ERABLES : Contrats, évaluations d'incidences et MAE**



Parcelles concernées  
Évaluations d'Incidences  
Natura2000 (EIN) / 2019-2020-2021

- IPCE
- Loi sur l'eau
- Manifestation sportive
- PSG
- Régime propre
- Urbanisme

- Loi sur l'eau
- Manifestation sportive
- Régime propre

Conventions  
Mesures Agro-environnementales  
(MAE) / 2021 non consolidé

- Ponctuel
- Linéaire
- Surfacique

Sites Natura 2000 ZSC

- La forêt d'Eu et les pelouses adjacentes
- Autres

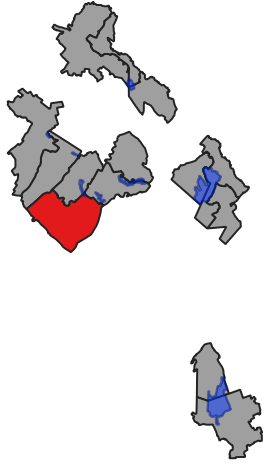
- Habitats Natura 2000
- Dunes maritimes et intérieures
  - Forêts
  - Formations herbeuses naturelles et semi-naturelles
  - Fourrés sclérophylles (matorrals)
  - Habitats côtiers et végétations halophytiques
  - Habitats d'eaux douces
  - Habitats non concernés par la Directive
  - Habitats rocheux et grottes
  - Landes et fourrés tempérés
  - Tourbières hautes, tourbières basses et bas-marais



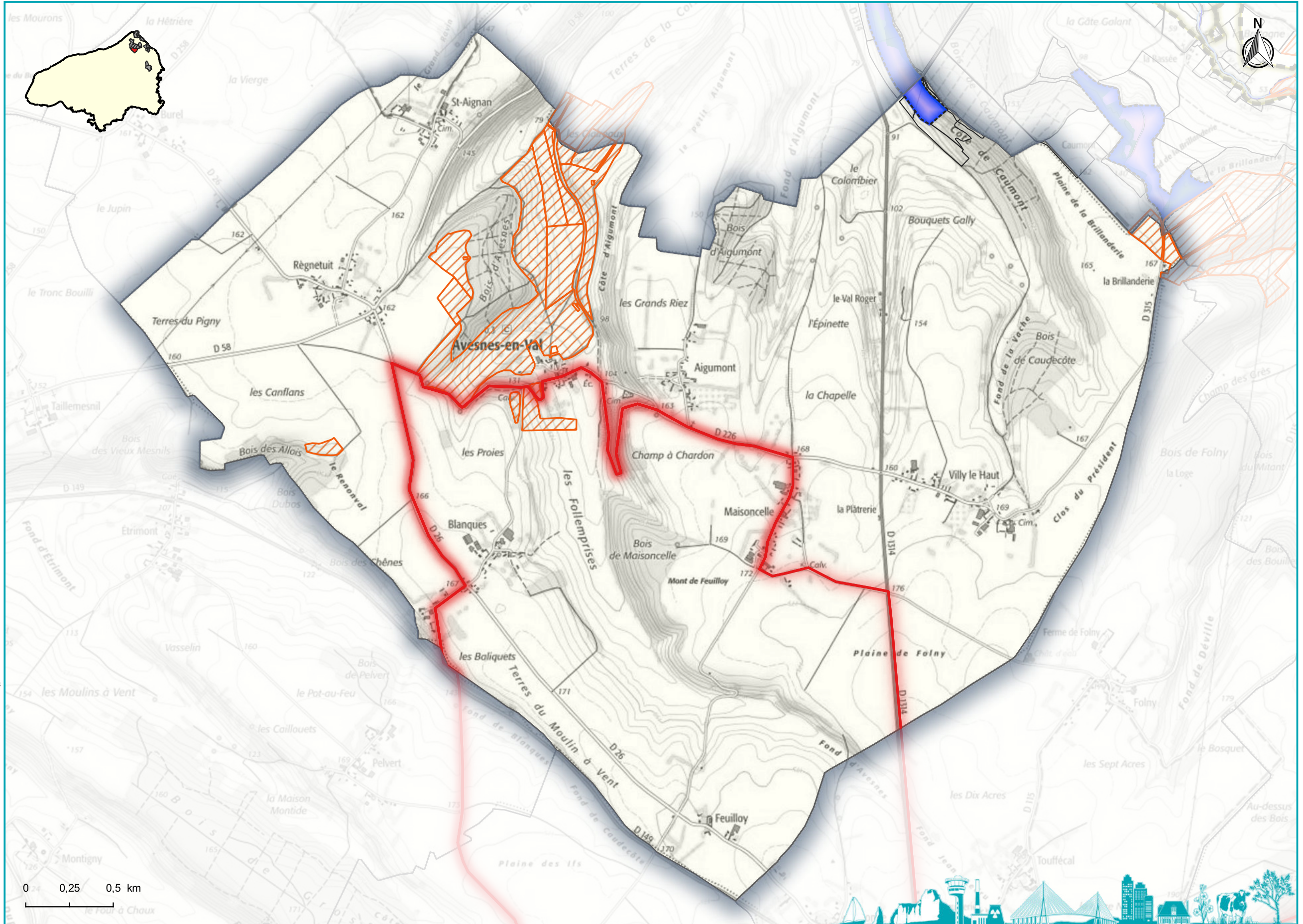


**PRÉFET  
DE LA SEINE-  
MARITIME**

Liberté  
Égalité  
Fraternité



**Site Natura 2000 de la forêt d'Eu et les pelouses adjacentes**  
**Commune de AVESNES-EN-VAL : Contrats, évaluations d'incidences et MAE**



Parcelles concernées  
**Évaluations d'Incidences  
Natura2000 (EIN) / 2019-2020-2021**

- IPCE
- Loi sur l'eau
- Manifestation sportive
- PSG
- Régime propre
- Urbanisme

- Loi sur l'eau
- Manifestation sportive
- Régime propre

**Conventions**  
 Contrats N2000  
**Mesures Agro-environnementales  
(MAE) / 2021 non consolidé**

- Ponctuel
- Linéaire
- Surfacique

**Sites Natura 2000 ZSC**  
 La forêt d'Eu et les pelouses adjacentes  
 Autres

- Habitats Natura 2000**
- Dunes maritimes et intérieures
  - Forêts
  - Formations herbeuses naturelles et semi-naturelles
  - Fourrés sclérophylles (matorrals)
  - Habitats côtiers et végétations halophytiques
  - Habitats d'eaux douces
  - Habitats non concernés par la Directive
  - Habitats rocheux et grottes
  - Landes et fourrés tempérés
  - Tourbières hautes, tourbières basses et bas-marais

0 0,25 0,5 km

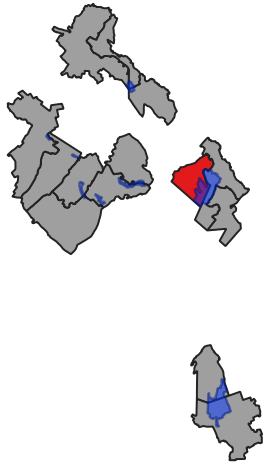
Direction Départementale des Territoires et de la Mer de la Seine-Maritime



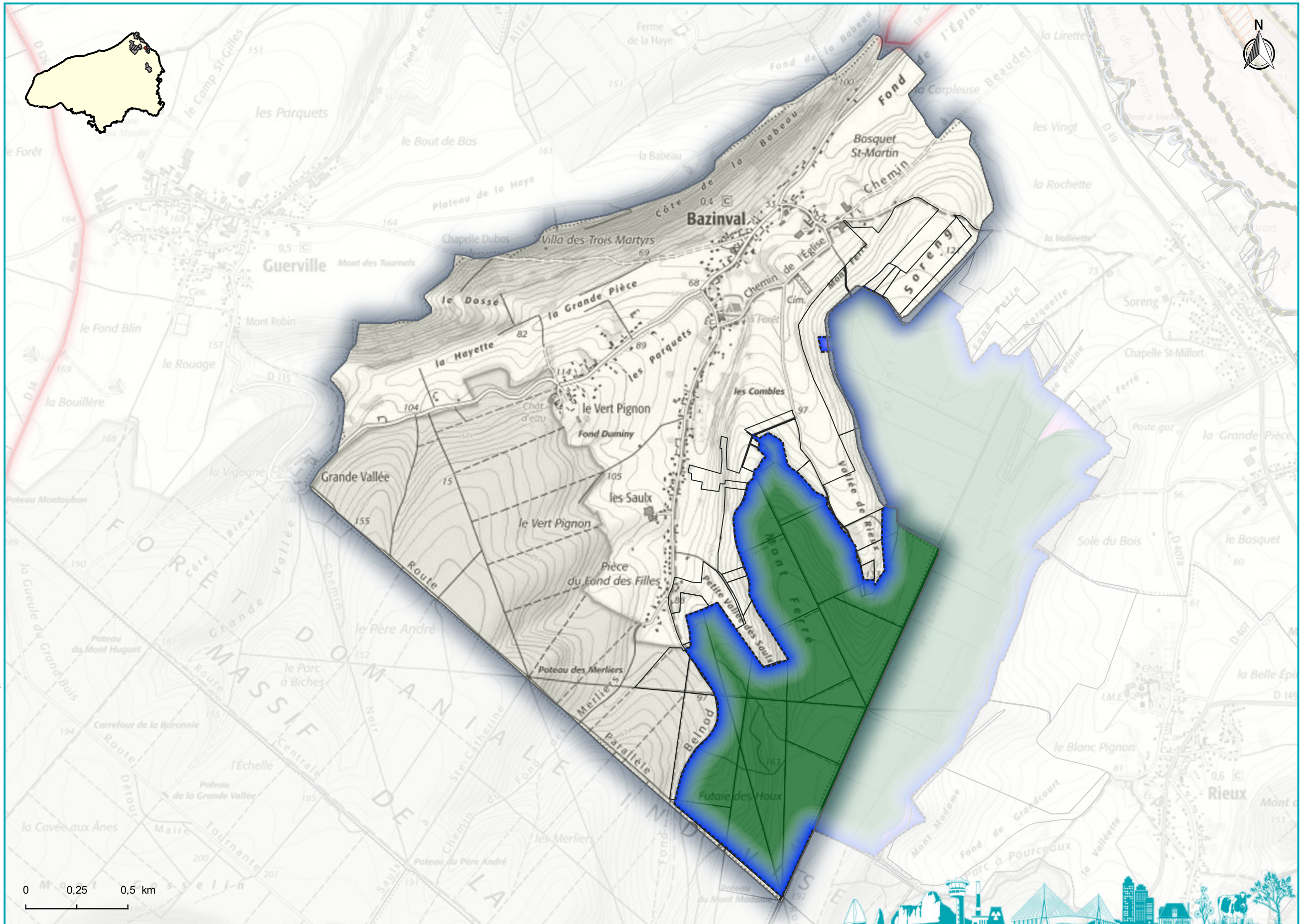


**PRÉFET  
DE LA SEINE-  
MARITIME**

Liberté  
Égalité  
Fraternité



**Site Natura 2000 de la forêt d'Eu et les pelouses adjacentes  
Commune de BAZINVAL : Contrats, évaluations d'incidences et MAE**



- Parcelles concernées
- Évaluations d'Incidences Natura2000 (EIN) / 2019-2020-2021**
- IPCE
- Loi sur l'eau
- Manifestation sportive
- PSG
- Régime propre
- Urbanisme
- Loi sur l'eau
- Manifestation sportive
- Régime propre
- Conventions**
- Contrats N2000
- Mesures Agro-environnementales (MAE) / 2021 non consolidé**
- Ponctuel
- Linéaire
- Surfaccique
- Sites Natura 2000 ZSC**
- La forêt d'Eu et les pelouses adjacentes
- Autres
- Habitats Natura 2000**
- Dunes maritimes et intérieures
- Forêts
- Formations herbeuses naturelles et semi-naturelles
- Fourrés sclérophylles (matorrals)
- Habitats côtiers et végétations halophytiques
- Habitats d'eaux douces
- Habitats non concernés par la Directive
- Habitats rocheux et grottes
- Landes et fourrés tempérés
- Tourbières hautes, tourbières basses et bas-marais

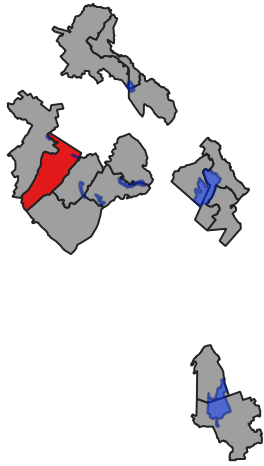
Direction Départementale des Territoires et de la Mer de la Seine-Maritime



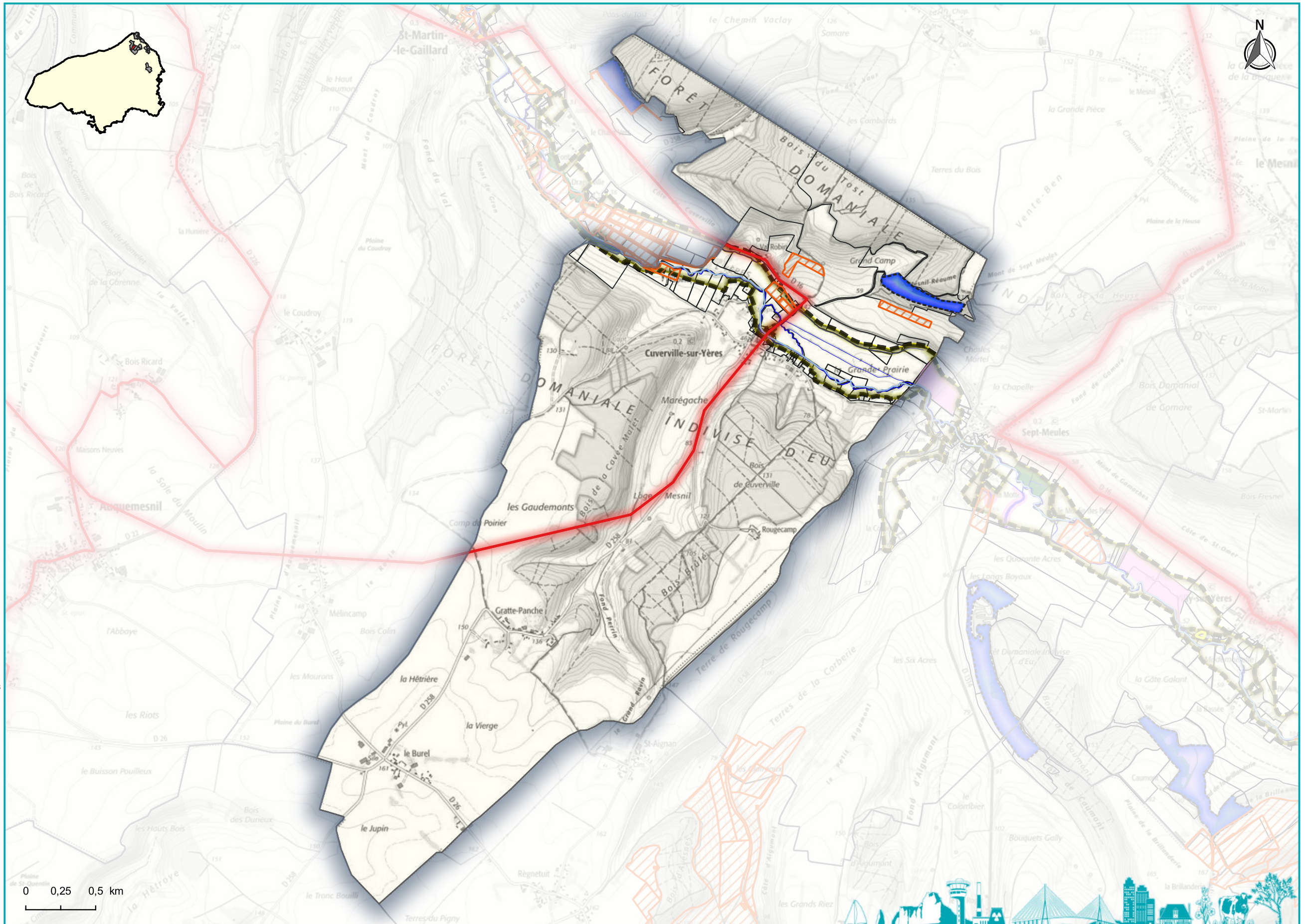


**PRÉFET  
DE LA SEINE-  
MARITIME**

Liberté  
Égalité  
Fraternité



**Site Natura 2000 de la forêt d'Eu et les pelouses adjacentes  
Commune de CUVERVILLE-SUR-YÈRES : Contrats, évaluations d'incidences et MAE**



Parcelles concernées

**Évaluations d'Incidence  
Natura2000 (EIN) / 2019-2020-2021**

- IPCE
- Loi sur l'eau
- Manifestation sportive
- PSG
- Régime propre
- Urbanisme

- Loi sur l'eau
- Manifestation sportive
- Régime propre

**Conventions**

- Contrats N2000

**Mesures Agro-environnementales  
(MAE) / 2021 non consolidé**

- Ponctuel
- Linéaire
- Surfacique

**Sites Natura 2000 ZSC**

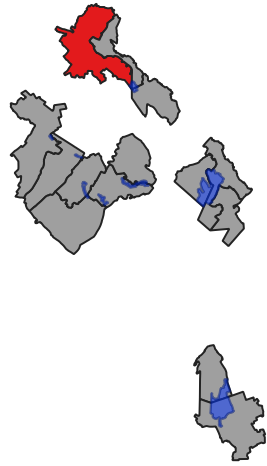
- La forêt d'Eu et les pelouses adjacentes
- Autres

- Habitats Natura 2000**
- Dunes maritimes et intérieures
  - Forêts
  - Formations herbeuses naturelles et semi-naturelles
  - Fourrés sclérophylles (matorrals)
  - Habitats côtiers et végétations halophytiques
  - Habitats d'eaux douces
  - Habitats non concernés par la Directive
  - Habitats rocheux et grottes
  - Landes et fourrés tempérés
  - Tourbières hautes, tourbières basses et bas-marais

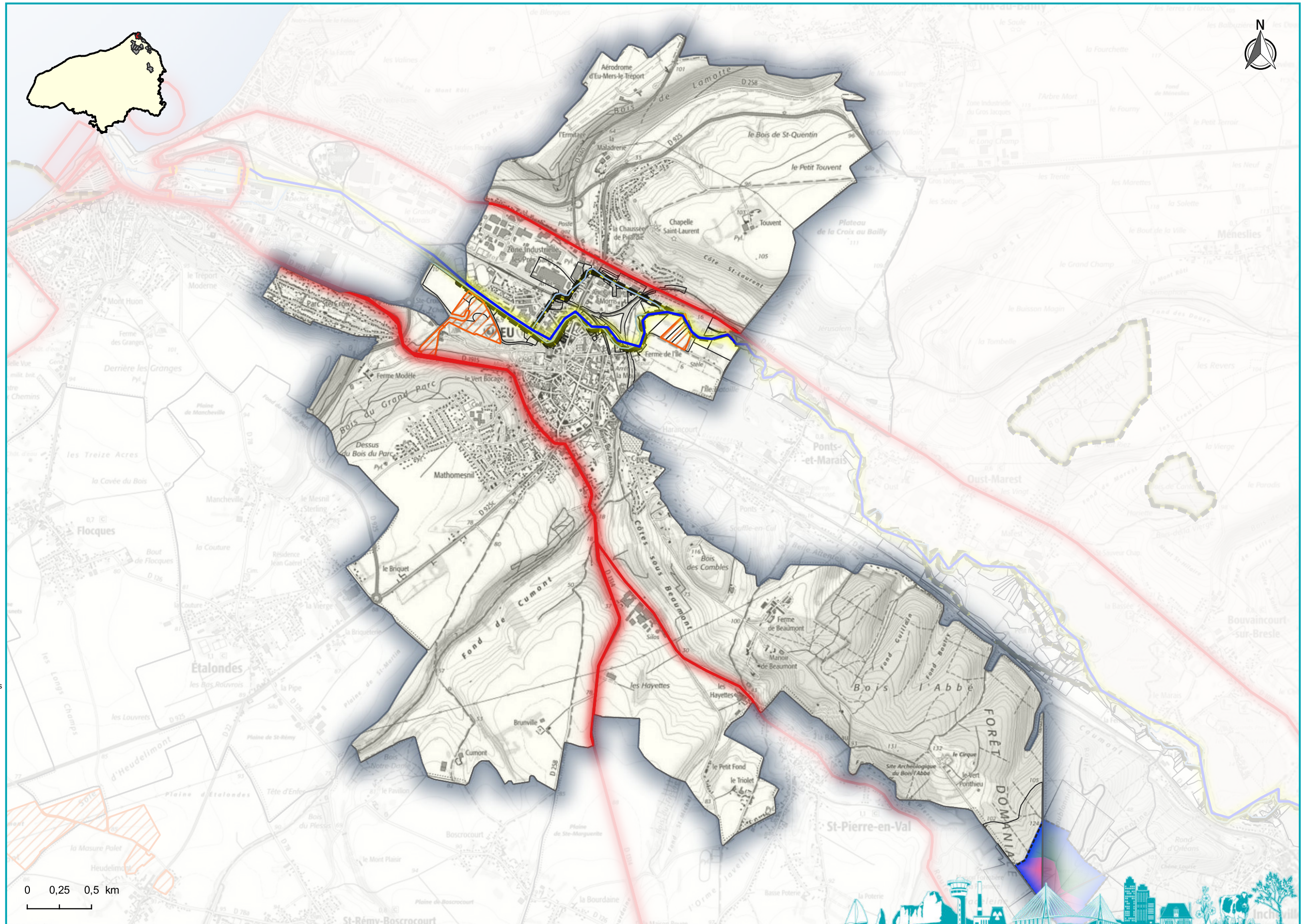
0 0,25 0,5 km

Direction Départementale des Territoires et de la Mer de la Seine-Maritime





**Site Natura 2000 de la forêt d'Eu et les pelouses adjacentes**  
**Commune de EU : Contrats, évaluations d'incidences et MAE**



Parcelles concernées  
**Évaluations d'Incidences  
Natura2000 (EIN) / 2019-2020-2021**

- IPCE
- Loi sur l'eau
- Manifestation sportive
- PSG
- Régime propre
- Urbanisme

- Loi sur l'eau
- Manifestation sportive
- Régime propre

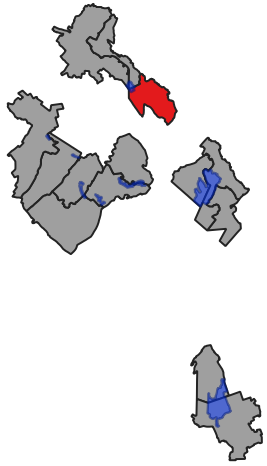
**Conventions**  
 Contrats N2000  
**Mesures Agro-environnementales  
(MAE) / 2021 non consolidé**

- Ponctuel
- Linéaire
- Surfacique

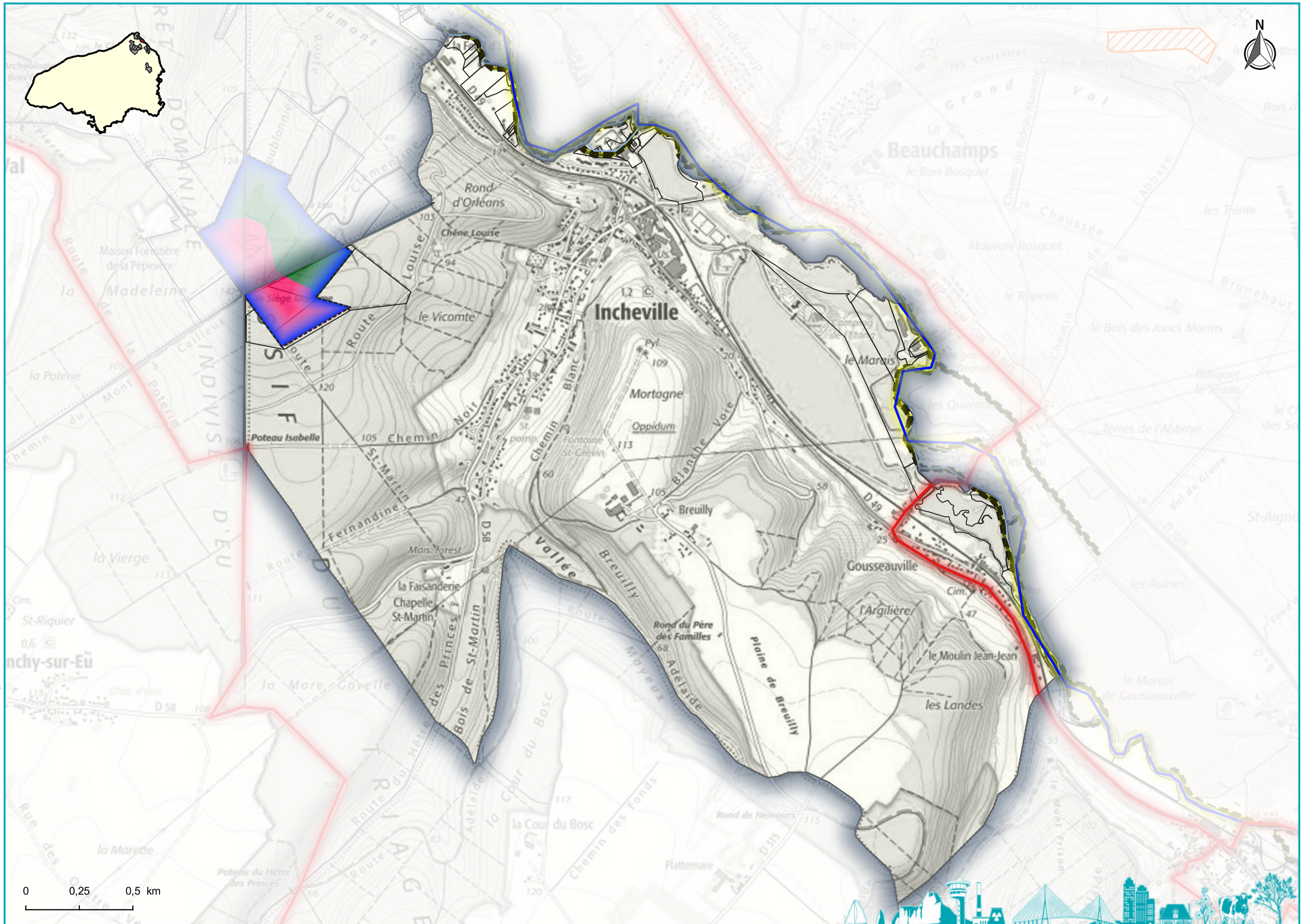
**Sites Natura 2000 ZSC**  
 La forêt d'Eu et les pelouses adjacentes  
 Autres

- Habitats Natura 2000**
- Dunes maritimes et intérieures
  - Forêts
  - Formations herbeuses naturelles et semi-naturelles
  - Fourrés sclérophylles (matorrals)
  - Habitats côtiers et végétations halophytiques
  - Habitats d'eaux douces
  - Habitats non concernés par la Directive
  - Habitats rocheux et grottes
  - Landes et fourrés tempérés
  - Tourbières hautes, tourbières basses et bas-marais





**Site Natura 2000 de la forêt d'Eu et les pelouses adjacentes  
Commune de INCHEVILLE : Contrats, évaluations d'incidences et MAE**



Parcelles concernées

Évaluations d'Incidences Natura2000 (EIN) / 2019-2020-2021

- IPCE
- Loi sur l'eau
- Manifestation sportive
- PSG
- Régime propre
- Urbanisme

- Loi sur l'eau
- Manifestation sportive
- Régime propre

Conventions

- Contrats N2000

Mesures Agro-environnementales (MAE) / 2021 non consolidé

- Ponctuel
- Linéaire
- Surfactive

Sites Natura 2000 ZSC

- La forêt d'Eu et les pelouses adjacentes
- Autres

Habitats Natura 2000

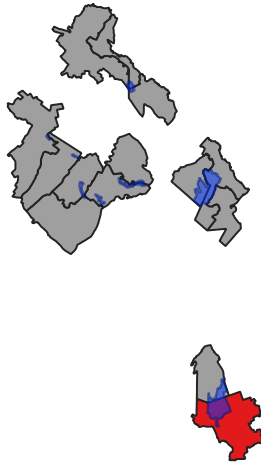
- Dunes maritimes et intérieures
- Forêts
- Formations herbeuses naturelles et semi-naturelles
- Fourrés sclérophylles (matorrals)
- Habitats côtiers et végétations halophytiques
- Habitats d'eaux douces
- Habitats non concernés par la Directive
- Habitats rocheux et grottes
- Landes et fourrés tempérés
- Tourbières hautes, tourbières basses et bas-marais



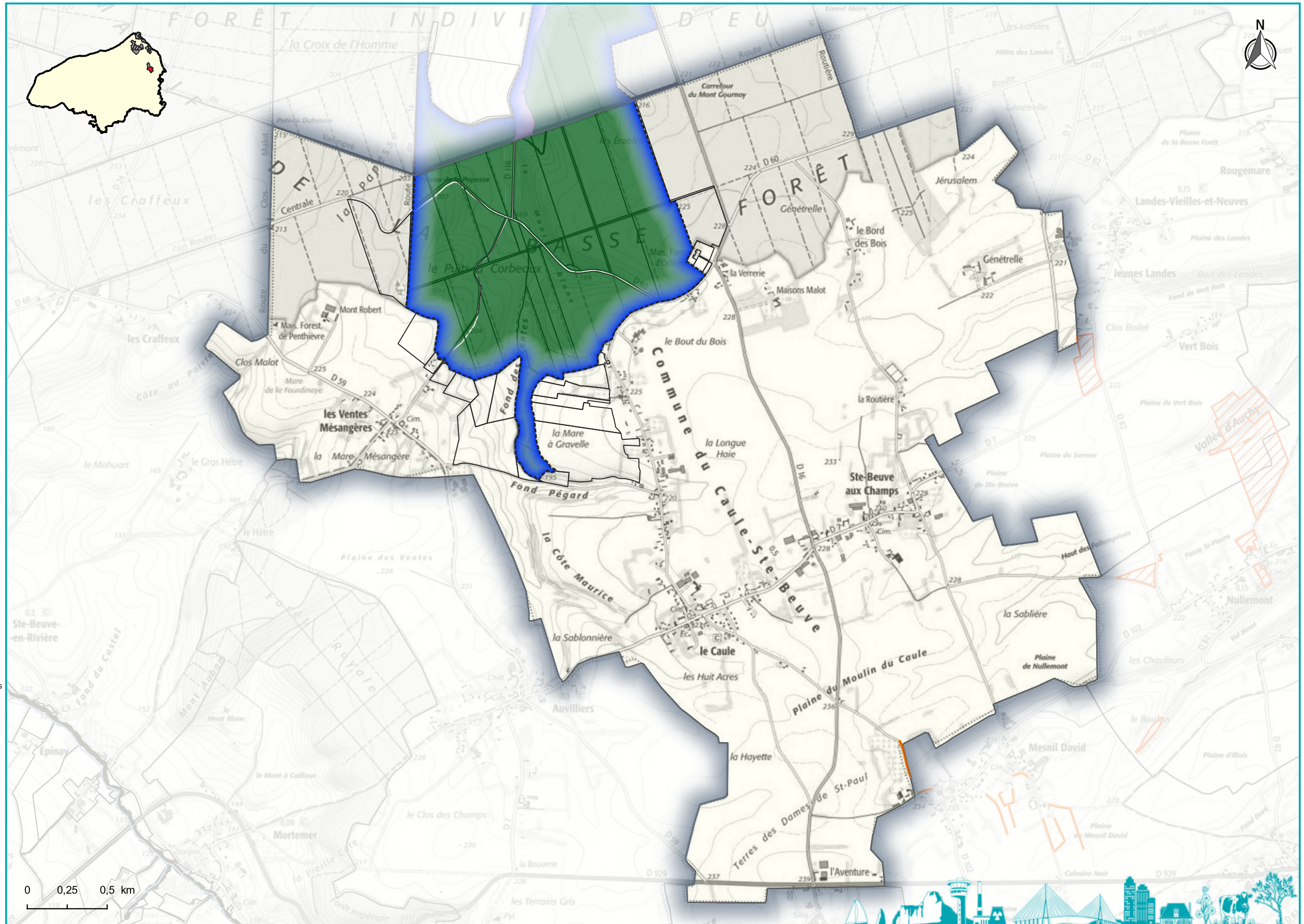


**PRÉFET  
DE LA SEINE-  
MARITIME**

Liberté  
Égalité  
Fraternité



## Site Natura 2000 de la forêt d'Eu et les pelouses adjacentes Commune de LE CAULE-SAINTE-BEUVE : Contrats, évaluations d'incidences et MAE

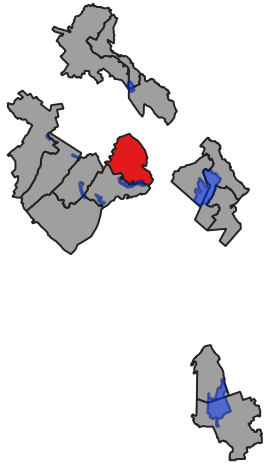


- Parcelles concernées
- Évaluations d'Incidences Natura2000 (EIN) / 2019-2020-2021**
- IPCE
- Loi sur l'eau
- Manifestation sportive
- PSG
- Régime propre
- Urbanisme
- Loi sur l'eau
- Manifestation sportive
- Régime propre
- Conventions**
- Contrats N2000
- Mesures Agro-environnementales (MAE) / 2021 non consolidé**
- Ponctuel
- Linéaire
- Surfacique
- Sites Natura 2000 ZSC**
- La forêt d'Eu et les pelouses adjacentes
- Autres
- Habitats Natura 2000**
- Dunes maritimes et intérieures
- Forêts
- Formations herbeuses naturelles et semi-naturelles
- Fourrés sclérophylles (matorrals)
- Habitats côtiers et végétations halophytiques
- Habitats d'eaux douces
- Habitats non concernés par la Directive
- Habitats rocheux et grottes
- Landes et fourrés tempérés
- Tourbières hautes, tourbières basses et bas-marais

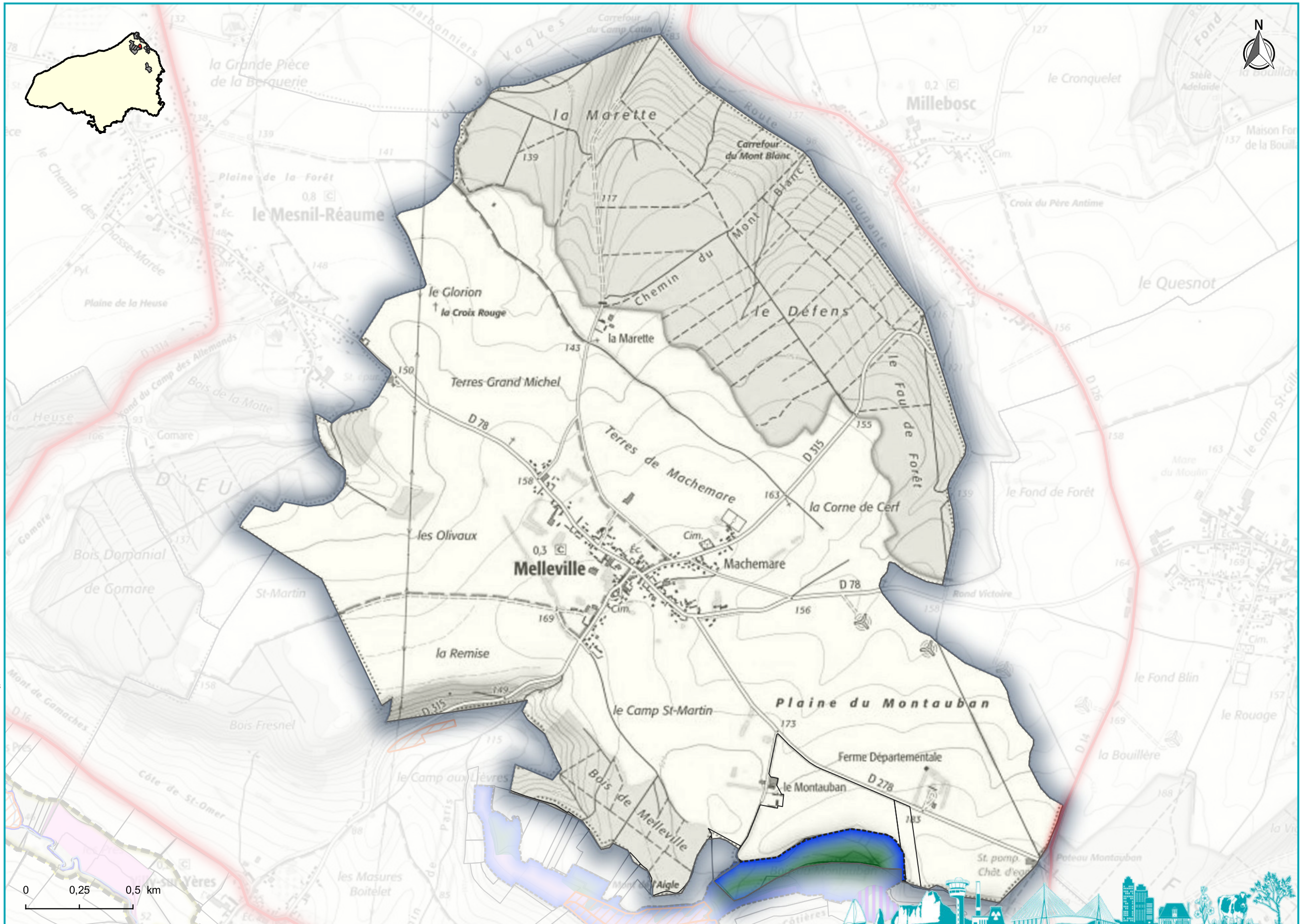
0 0,25 0,5 km

Direction Départementale des Territoires et de la Mer de la Seine-Maritime





**Site Natura 2000 de la forêt d'Eu et les pelouses adjacentes  
Commune de MELLEVILLE : Contrats, évaluations d'incidences et MAE**



Parcelles concernées  
Évaluations d'Incidences  
Natura2000 (EIN) / 2019-2020-2021

- IPCE
- Loi sur l'eau
- Manifestation sportive
- PSG
- Régime propre
- Urbanisme

- Loi sur l'eau
- Manifestation sportive
- Régime propre

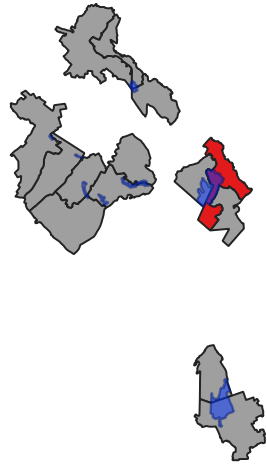
Conventions  
Mesures Agro-environnementales  
(MAE) / 2021 non consolidé

- Ponctuel
- Linéaire
- Surfacique

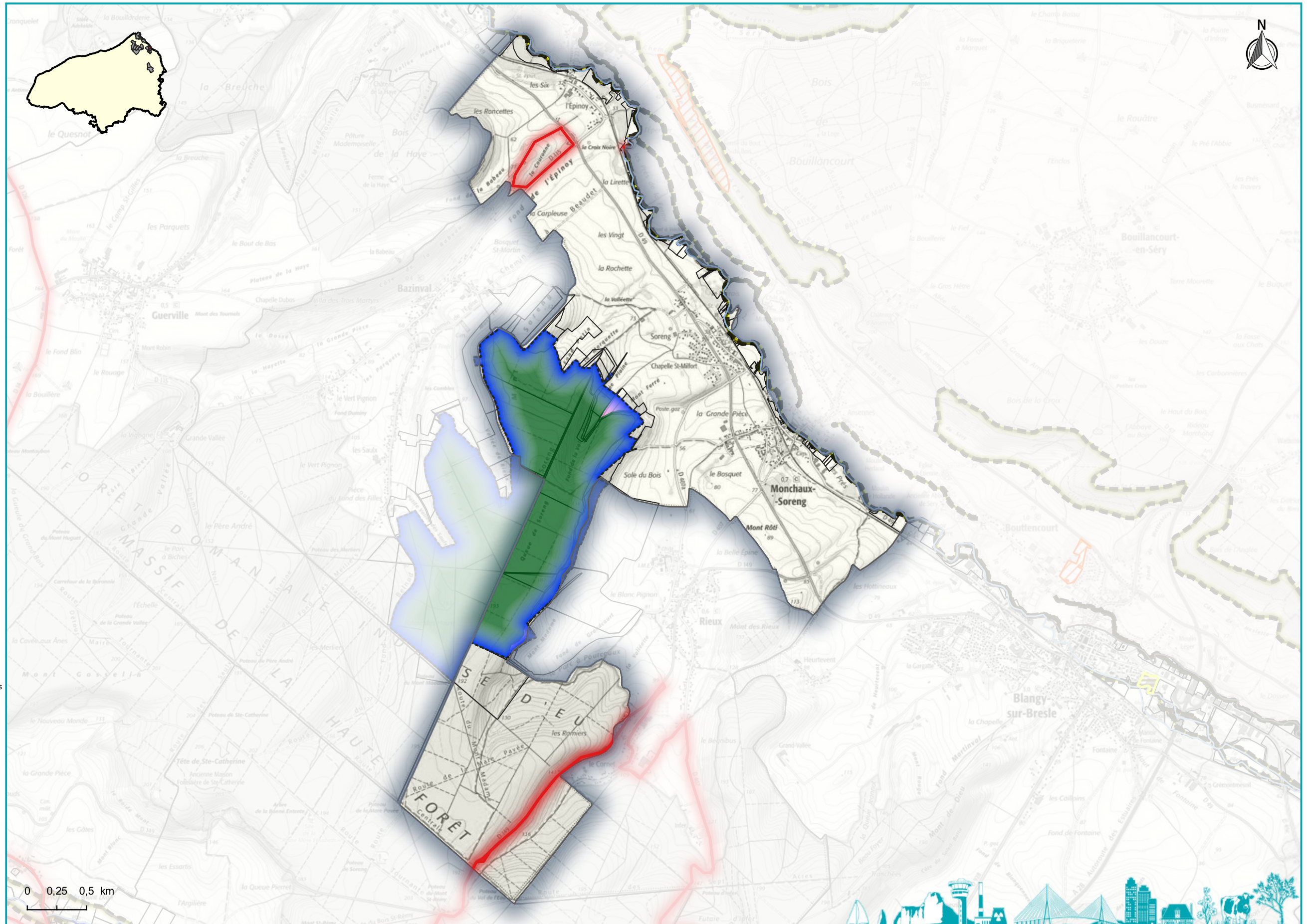
Sites Natura 2000 ZSC  
La forêt d'Eu et les pelouses adjacentes  
Autres

- Habitats Natura 2000
- Dunes maritimes et intérieures
  - Forêts
  - Formations herbeuses naturelles et semi-naturelles
  - Fourrés sclérophylles (matorrals)
  - Habitats côtiers et végétations halophytiques
  - Habitats d'eaux douces
  - Habitats non concernés par la Directive
  - Habitats rocheux et grottes
  - Landes et fourrés tempérés
  - Tourbières hautes, tourbières basses et bas-marais





**Site Natura 2000 de la forêt d'Eu et les pelouses adjacentes  
Commune de MONCHAUX-SORENG : Contrats, évaluations d'incidences et MAE**



- Parcelles concernées
- Évaluations d'Incidences Natura2000 (EIN) / 2019-2020-2021**
- IPCE
- Loi sur l'eau
- Manifestation sportive
- PSG
- Régime propre
- Urbanisme
- Loi sur l'eau
- Manifestation sportive
- Régime propre
- Conventions**
- Contrats N2000
- Mesures Agro-environnementales (MAE) / 2021 non consolidé**
- Ponctuel
- Linéaire
- Surfacique
- Sites Natura 2000 ZSC**
- La forêt d'Eu et les pelouses adjacentes
- Autres
- Habitats Natura 2000**
- Dunes maritimes et intérieures
- Forêts
- Formations herbeuses naturelles et semi-naturelles
- Fourrés sclérophylles (matorrals)
- Habitats côtiers et végétations halophytiques
- Habitats d'eaux douces
- Habitats non concernés par la Directive
- Habitats rocheux et grottes
- Landes et fourrés tempérés
- Tourbières hautes, tourbières basses et bas-marais

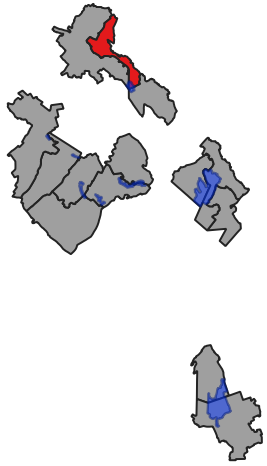




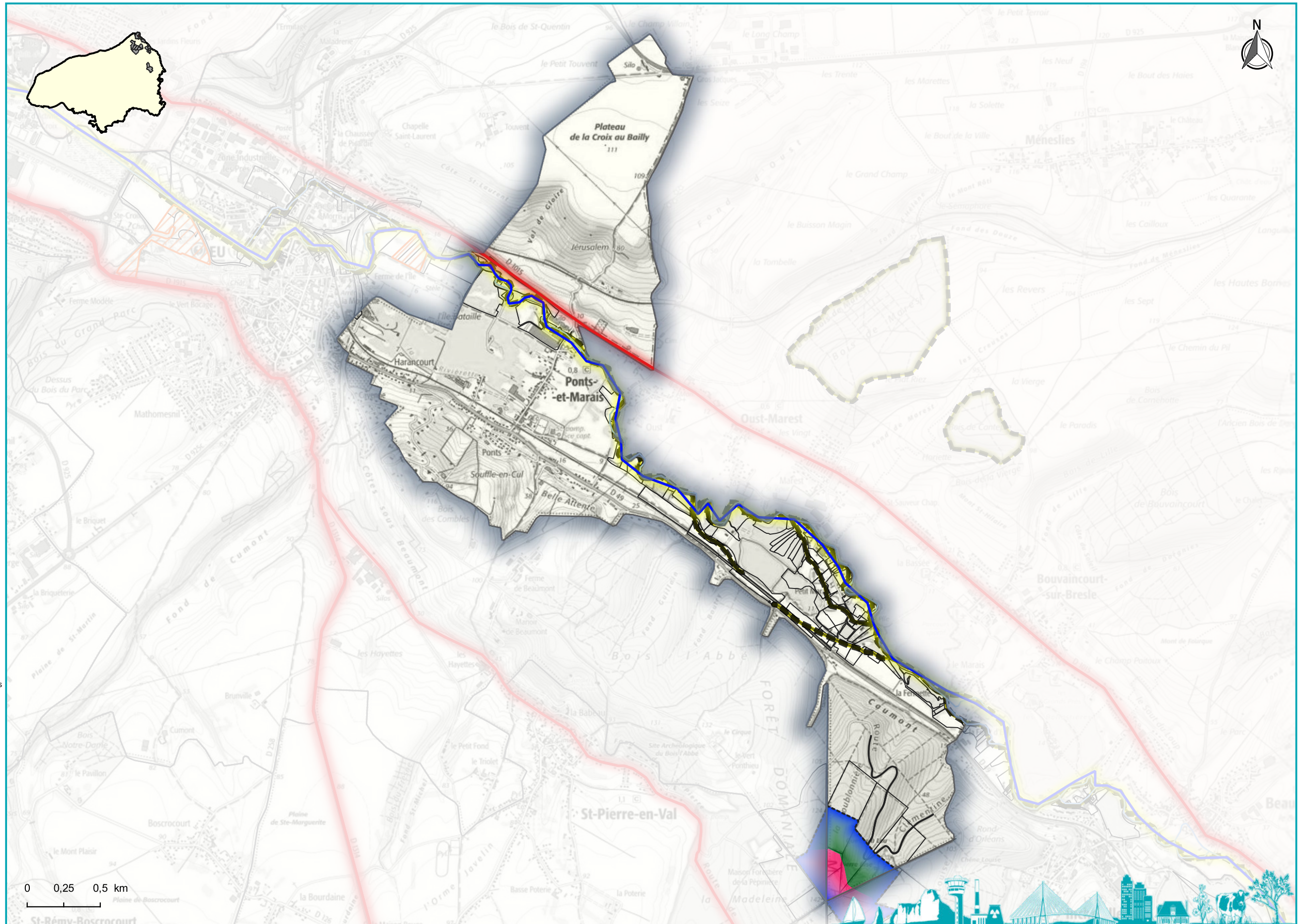


**PRÉFET  
DE LA SEINE-  
MARITIME**

Liberté  
Égalité  
Fraternité



## Site Natura 2000 de la forêt d'Eu et les pelouses adjacentes Commune de PONTS-ET-MARAIS : Contrats, évaluations d'incidences et MAE



Parcelles concernées

Évaluations d'Incidences  
Natura2000 (EIN) / 2019-2020-2021

- IPCE
- Loi sur l'eau
- Manifestation sportive
- PSG
- Régime propre
- Urbanisme

- Loi sur l'eau
- Manifestation sportive
- Régime propre

Conventions

- Contrats N2000

Mesures Agro-environnementales  
(MAE) / 2021 non consolidé

- Ponctuel
- Linéaire
- Surfacique

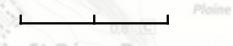
Sites Natura 2000 ZSC

- La forêt d'Eu et les pelouses adjacentes
- Autres

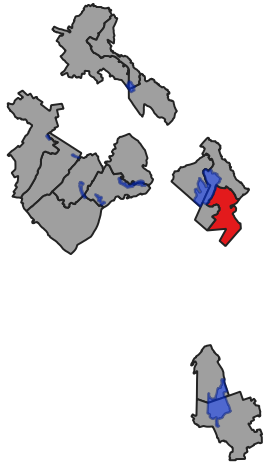
Habitats Natura 2000

- Dunes maritimes et intérieures
- Forêts
- Formations herbeuses naturelles et semi-naturelles
- Fourrés sclérophylles (matorrals)
- Habitats côtiers et végétations halophytiques
- Habitats d'eaux douces
- Habitats non concernés par la Directive
- Habitats rocheux et grottes
- Landes et fourrés tempérés
- Tourbières hautes, tourbières basses et bas-marais

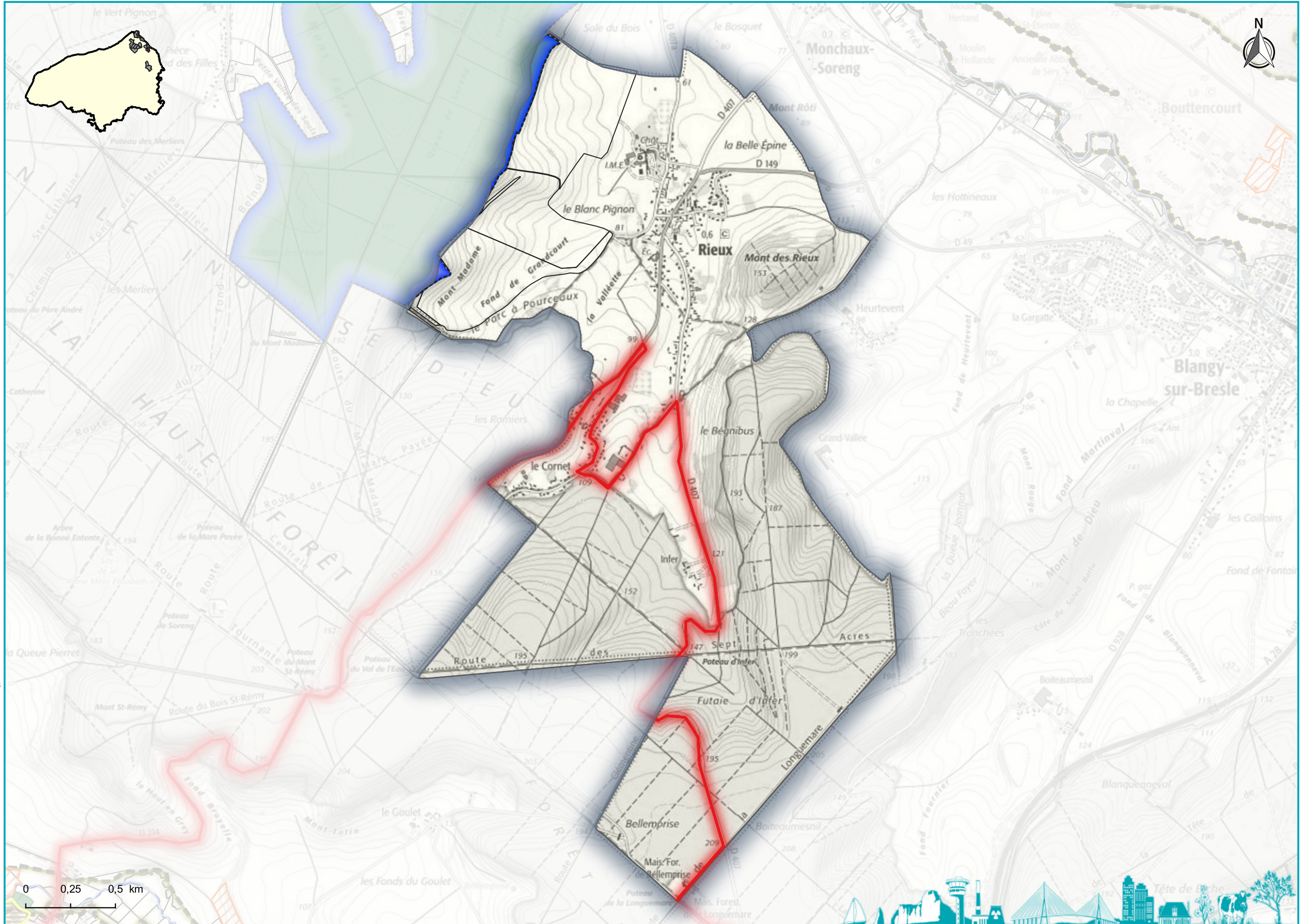
0 0,25 0,5 km







**Site Natura 2000 de la forêt d'Eu et les pelouses adjacentes  
Commune de RIEUX : Contrats, évaluations d'incidences et MAE**



Parcelles concernées  
Évaluations d'Incidences  
Natura2000 (EIN) / 2019-2020-2021

- IPCE
- Loi sur l'eau
- Manifestation sportive
- PSG
- Régime propre
- Urbanisme

- Loi sur l'eau
- Manifestation sportive
- Régime propre

**Conventions**

- Contrats N2000
- Mesures Agro-environnementales (MAE) / 2021 non consolidé**
- Ponctuel
- Linéaire
- Surfacique

**Sites Natura 2000 ZSC**

- La forêt d'Eu et les pelouses adjacentes
- Autres

**Habitats Natura 2000**

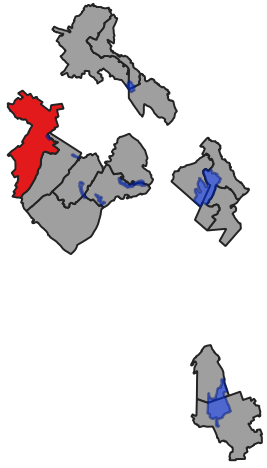
- Dunes maritimes et intérieures
- Forêts
- Formations herbeuses naturelles et semi-naturelles
- Fourrés sclérophylles (matorrals)
- Habitats côtiers et végétations halophytiques
- Habitats d'eaux douces
- Habitats non concernés par la Directive
- Habitats rocheux et grottes
- Landes et fourrés tempérés
- Tourbières hautes, tourbières basses et bas-marais



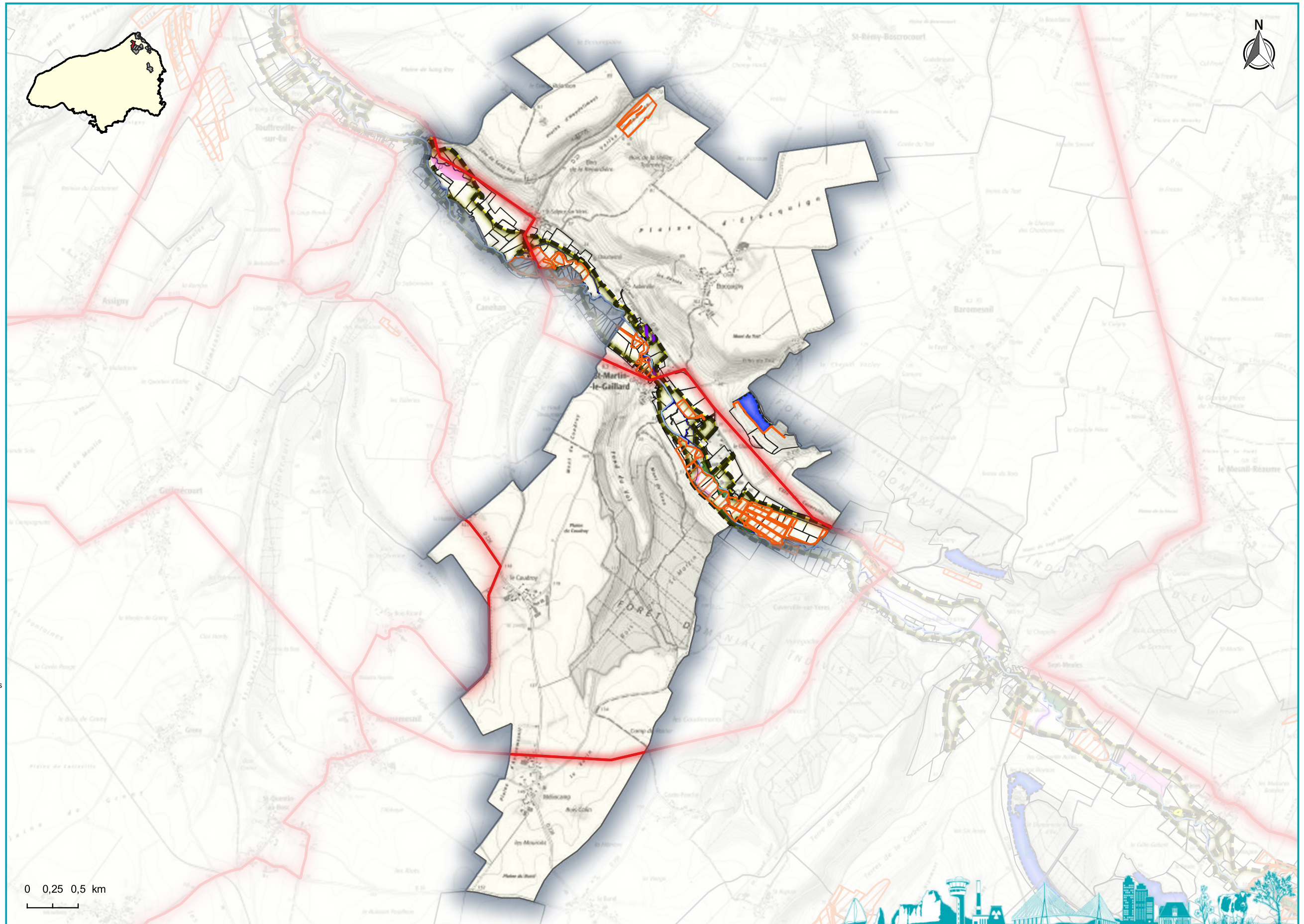


**PRÉFET  
DE LA SEINE-  
MARITIME**

Liberté  
Égalité  
Fraternité



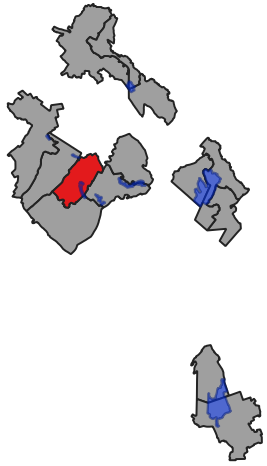
**Site Natura 2000 de la forêt d'Eu et les pelouses adjacentes**  
**Commune de SAINT-MARTIN-LE-GAILLARD : Contrats, évaluations d'incidences et MAE**



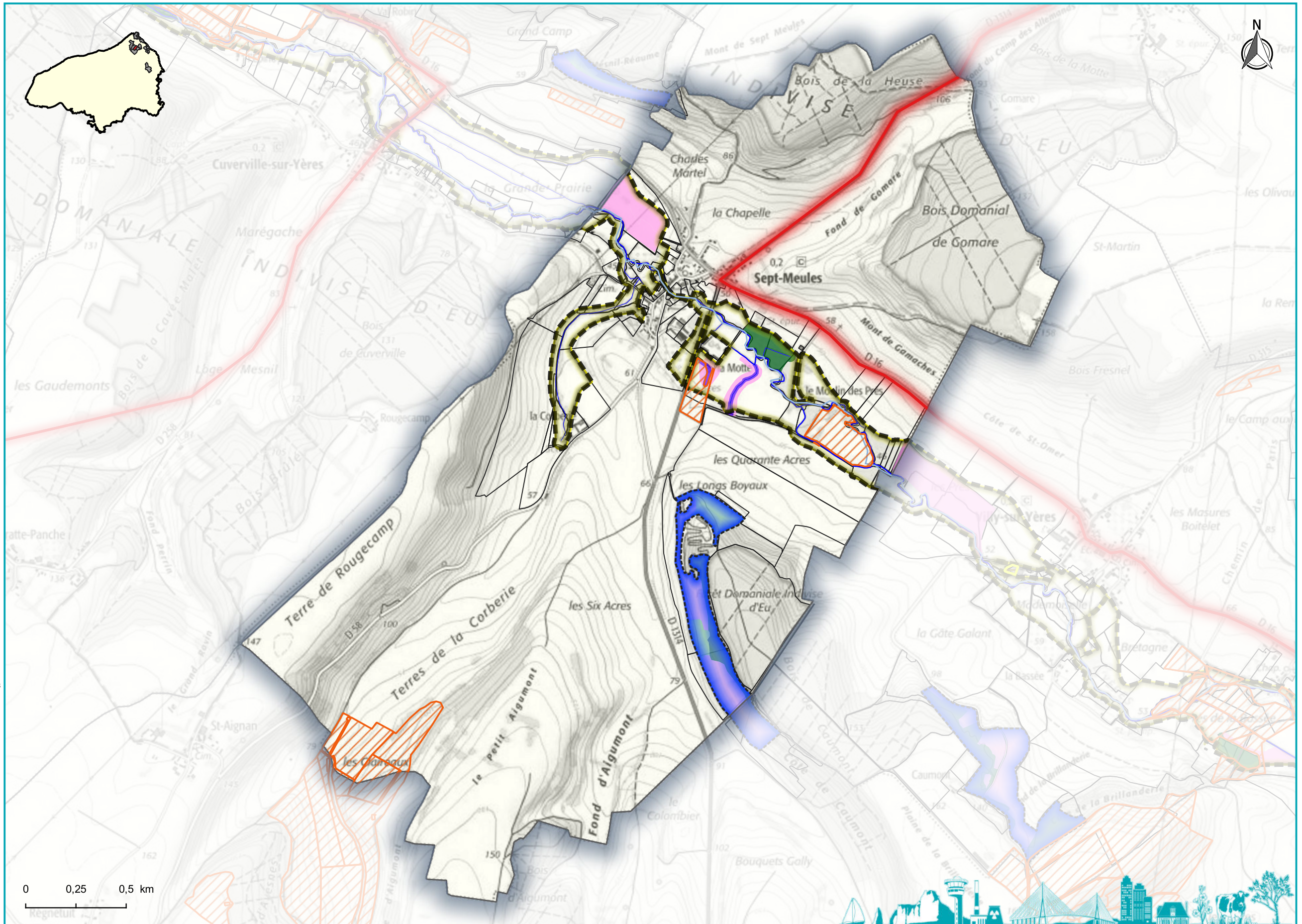
- Parcelles concernées
- Évaluations d'Incidences Natura2000 (EIN) / 2019-2020-2021**
- IPCE
- Loi sur l'eau
- Manifestation sportive
- PSG
- Régime propre
- Urbanisme
- Loi sur l'eau
- Manifestation sportive
- Régime propre
- Conventions**
- Contrats N2000
- Mesures Agro-environnementales (MAE) / 2021 non consolidé**
- Ponctuel
- Linéaire
- Surfaceute
- Sites Natura 2000 ZSC**
- La forêt d'Eu et les pelouses adjacentes
- Autres
- Habitats Natura 2000**
- Dunes maritimes et intérieures
- Forêts
- Formations herbeuses naturelles et semi-naturelles
- Fourrés sclérophylles (matorrals)
- Habitats côtiers et végétations halophytiques
- Habitats d'eaux douces
- Habitats non concernés par la Directive
- Habitats rocheux et grottes
- Landes et fourrés tempérés
- Tourbières hautes, tourbières basses et bas-marais

Direction Départementale des Territoires et de la Mer de la Seine-Maritime

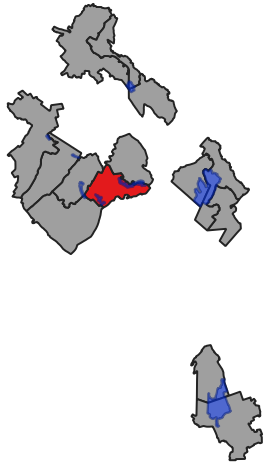




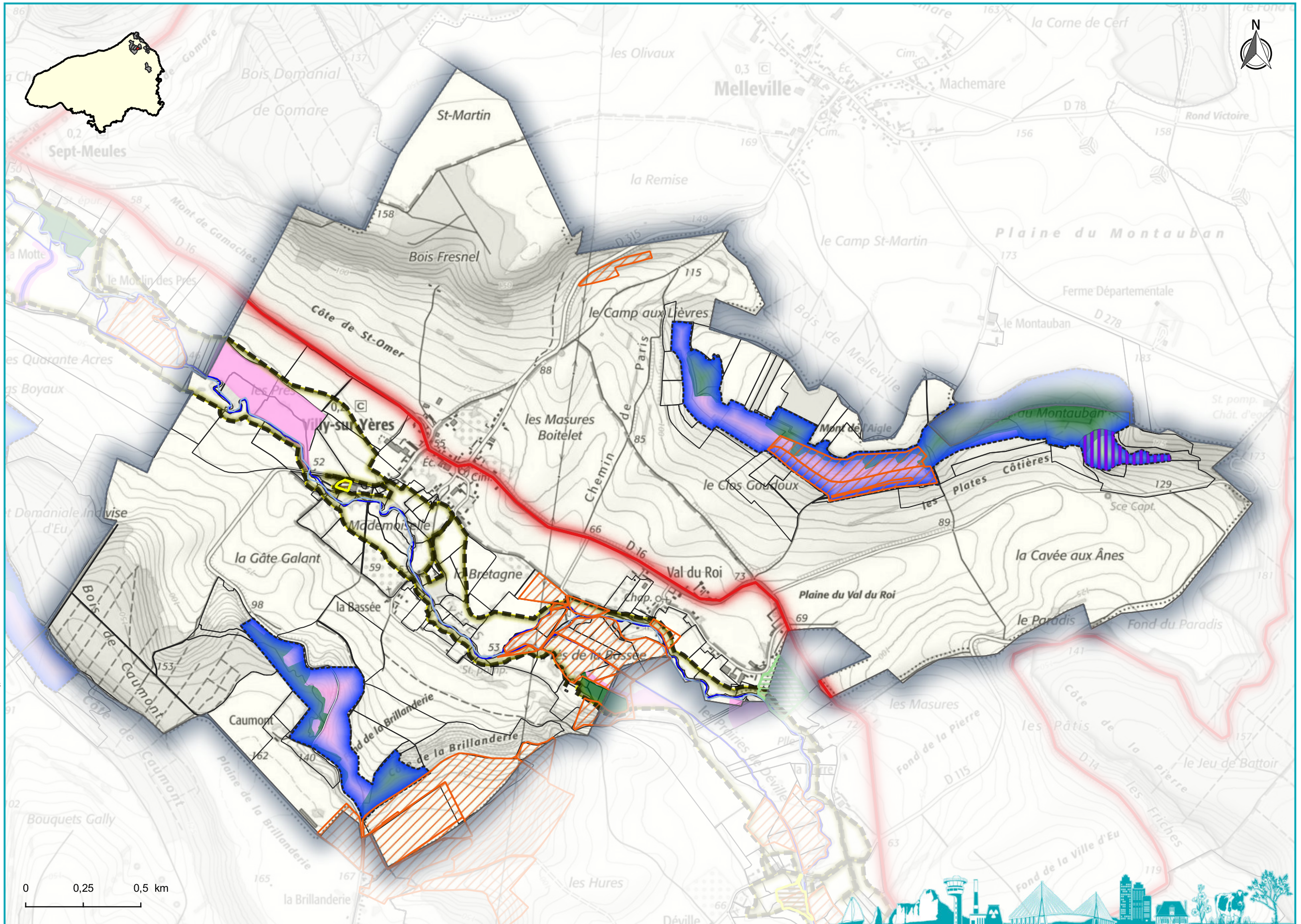
- Parcelles concernées
- Évaluations d'Incidences Natura2000 (EIN) / 2019-2020-2021**
- IPCE
- Loi sur l'eau
- Manifestation sportive
- PSG
- Régime propre
- Urbanisme
- Loi sur l'eau
- Manifestation sportive
- Régime propre
- Conventions**
- Contrats N2000
- Mesures Agro-environnementales (MAE) / 2021 non consolidé**
- Ponctuel
- Linéaire
- Surfacique
- Sites Natura 2000 ZSC**
- La forêt d'Eu et les pelouses adjacentes
- Autres
- Habitats Natura 2000**
- Dunes maritimes et intérieures
- Forêts
- Formations herbeuses naturelles et semi-naturelles
- Fourrés sclérophylles (matorrals)
- Habitats côtiers et végétations halophytiques
- Habitats d'eaux douces
- Habitats non concernés par la Directive
- Habitats rocheux et grottes
- Landes et fourrés tempérés
- Tourbières hautes, tourbières basses et bas-marais







**Site Natura 2000 de la forêt d'Eu et les pelouses adjacentes  
Commune de VILLY-SUR-YERES : Contrats, évaluations d'incidences et MAE**



Parcelles concernées  
Évaluations d'Incidences  
Natura2000 (EIN) / 2019-2020-2021

- IPCE
- Loi sur l'eau
- Manifestation sportive
- PSG
- Régime propre
- Urbanisme

- Loi sur l'eau
- Manifestation sportive
- Régime propre

Conventions  
Mesures Agro-environnementales  
(MAE) / 2021 non consolidé

- Contrats N2000
- Ponctuel
- Linéaire
- Surfactive

Sites Natura 2000 ZSC

- La forêt d'Eu et les pelouses adjacentes
  - Autres
- Habitats Natura 2000
- Dunes maritimes et intérieures
  - Forêts
  - Formations herbeuses naturelles et semi-naturelles
  - Fourrés sclérophylles (matorrals)
  - Habitats côtiers et végétations halophytiques
  - Habitats d'eaux douces
  - Habitats non concernés par la Directive
  - Habitats rocheux et grottes
  - Landes et fourrés tempérés
  - Tourbières hautes, tourbières basses et bas-marais