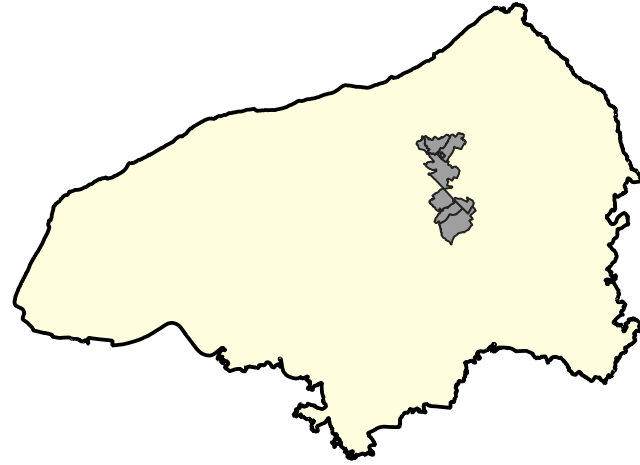
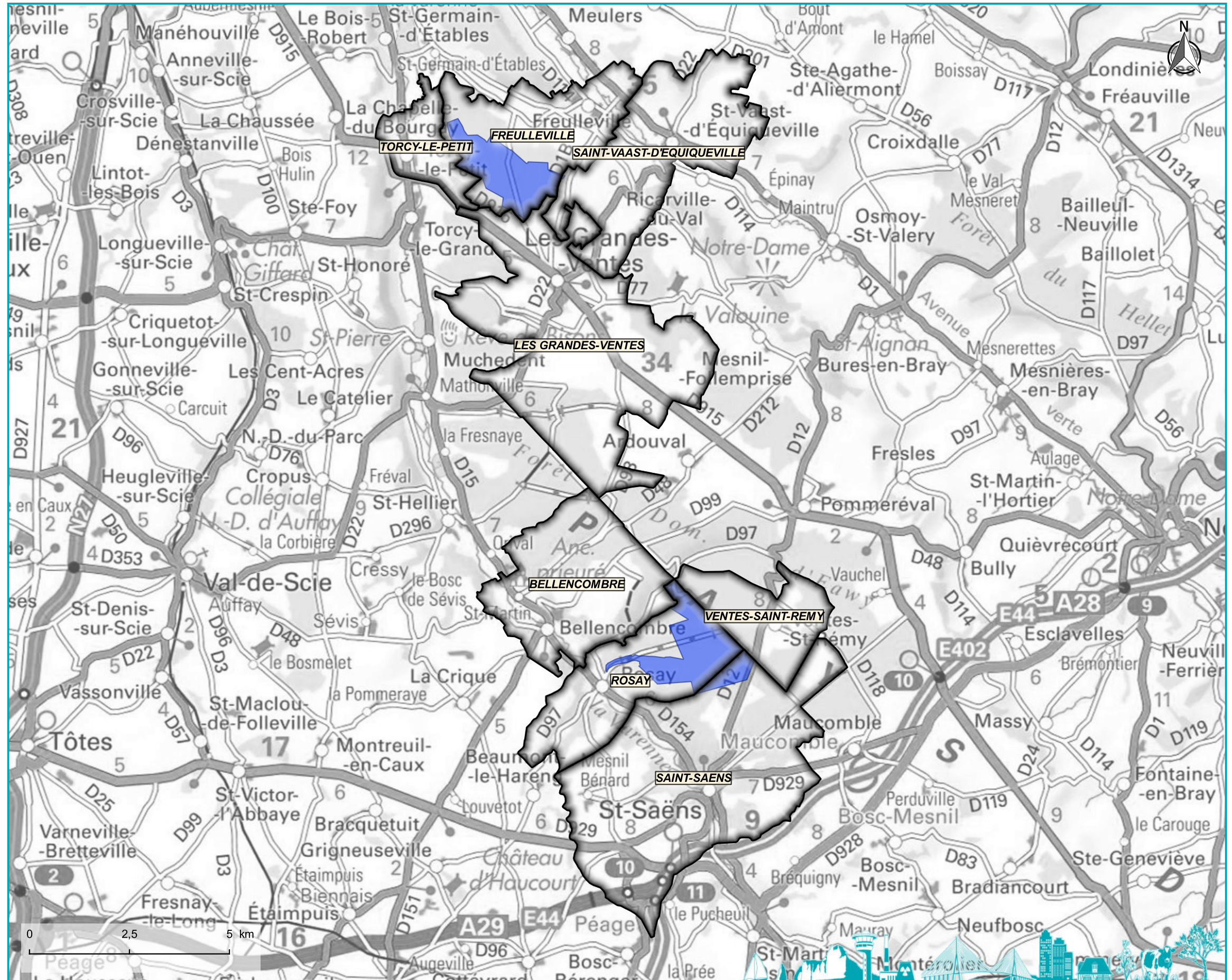


Site Natura 2000 de la Forêt d'Eawy : contrats, évaluations d'incidences et MAE



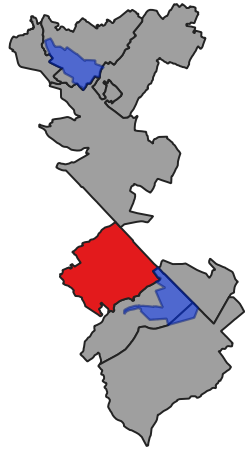
Communes concernées
BELLENCOMBRE
FREULLEVILLE
LES GRANDES-VENTES
ROSAY
SAINT-SAENS
SAINT-VAAST-D'EQUIQUEVILLE
TORCY-LE-PETIT
VENTES-SAINT-REMY



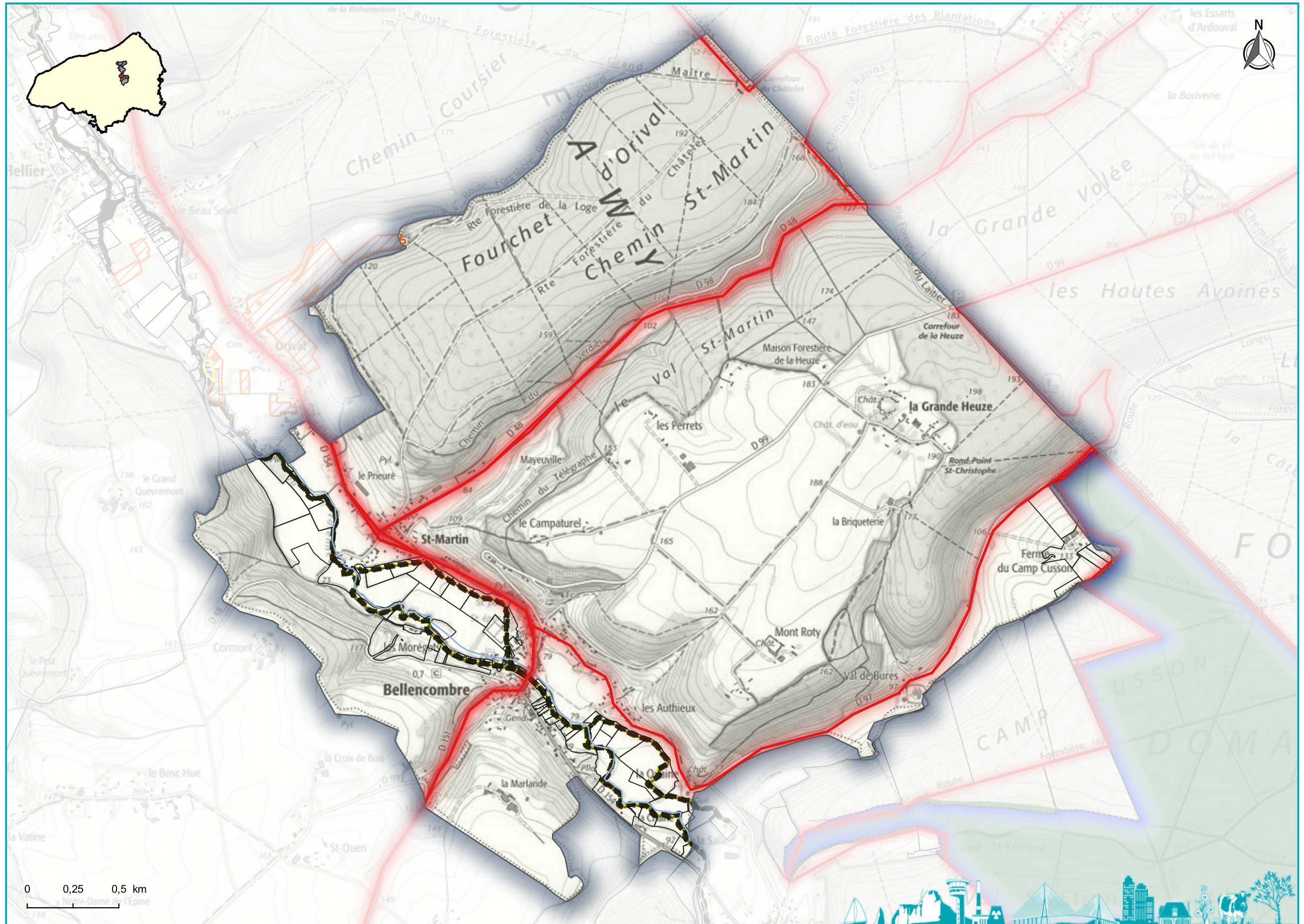


**PRÉFET
DE LA SEINE-
MARITIME**

Liberté
Égalité
Fraternité



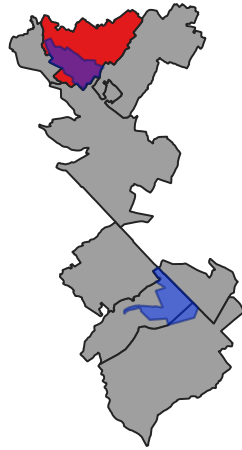
**Site Natura 2000 de la Forêt d'Eawy
Commune de BELLENCOMBRE : Contrats, évaluations d'incidences et MAE**



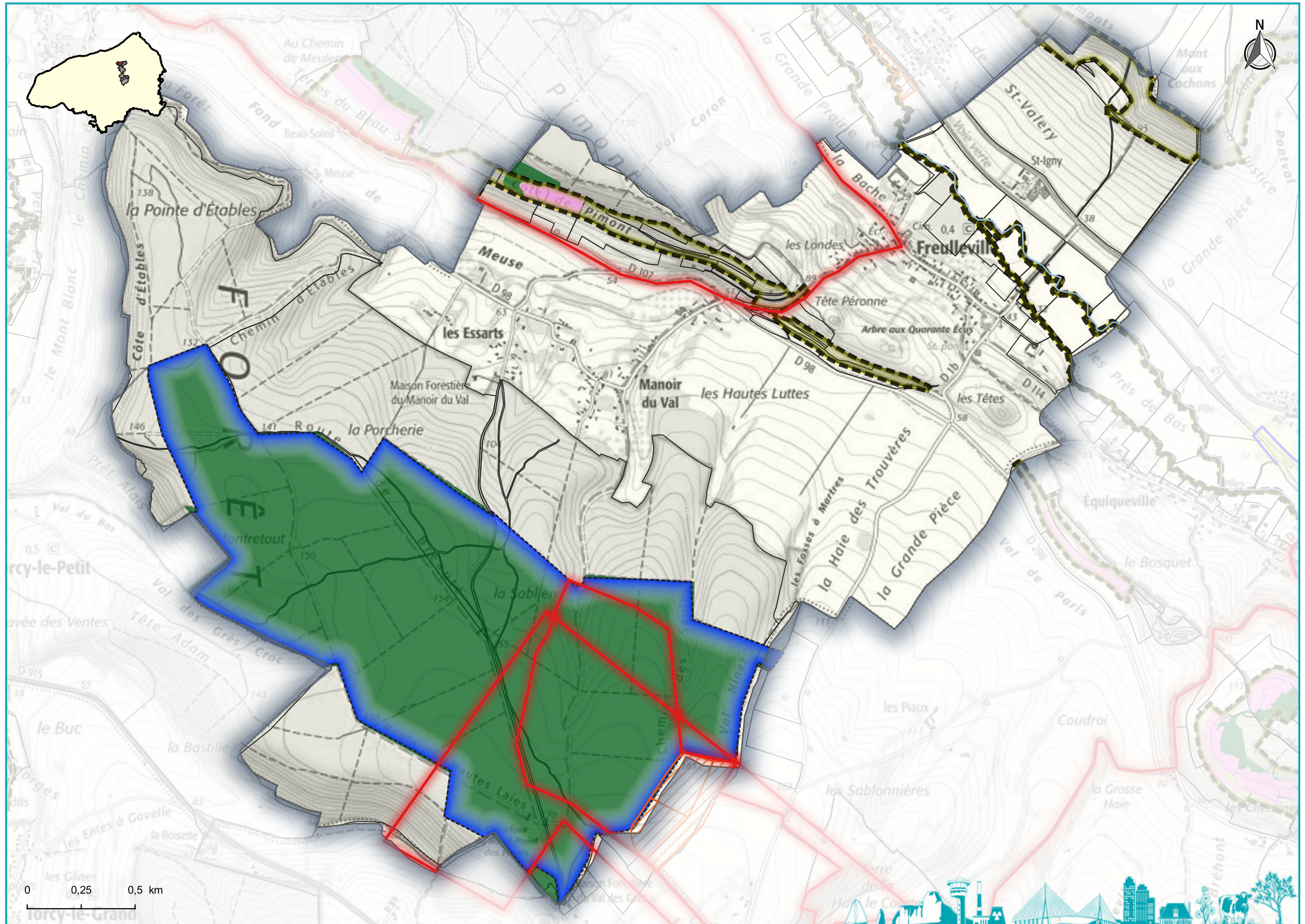
- Parcelles concernées
- Évaluations d'Incidences Natura2000 (EIN) / 2019-2020-2021**
 - IPCE
 - Loi sur l'eau
 - Manifestation sportive
 - PSG
 - Régime propre
 - Urbanisme
 - Loi sur l'eau
 - Manifestation sportive
 - Régime propre
- Conventions**
 - Contrats N2000
- Mesures Agro-environnementales (MAE) / 2021 non consolidé**
 - Ponctuel
 - Linéaire
 - Surfacique
- Sites Natura 2000 ZSC**
 - Forêt d'Eawy
 - Autres
- Habitats Natura 2000**
 - Dunes maritimes et intérieures
 - Forêts
 - Formations herbeuses naturelles et semi-naturelles
 - Fourrés sclérophylles (matorrals)
 - Habitats côtiers et végétations halophytiques
 - Habitats d'eaux douces
 - Habitats non concernés par la Directive
 - Habitats rocheux et grottes
 - Landes et fourrés tempérés
 - Tourbières hautes, tourbières basses et bas-marais

0 0,25 0,5 km

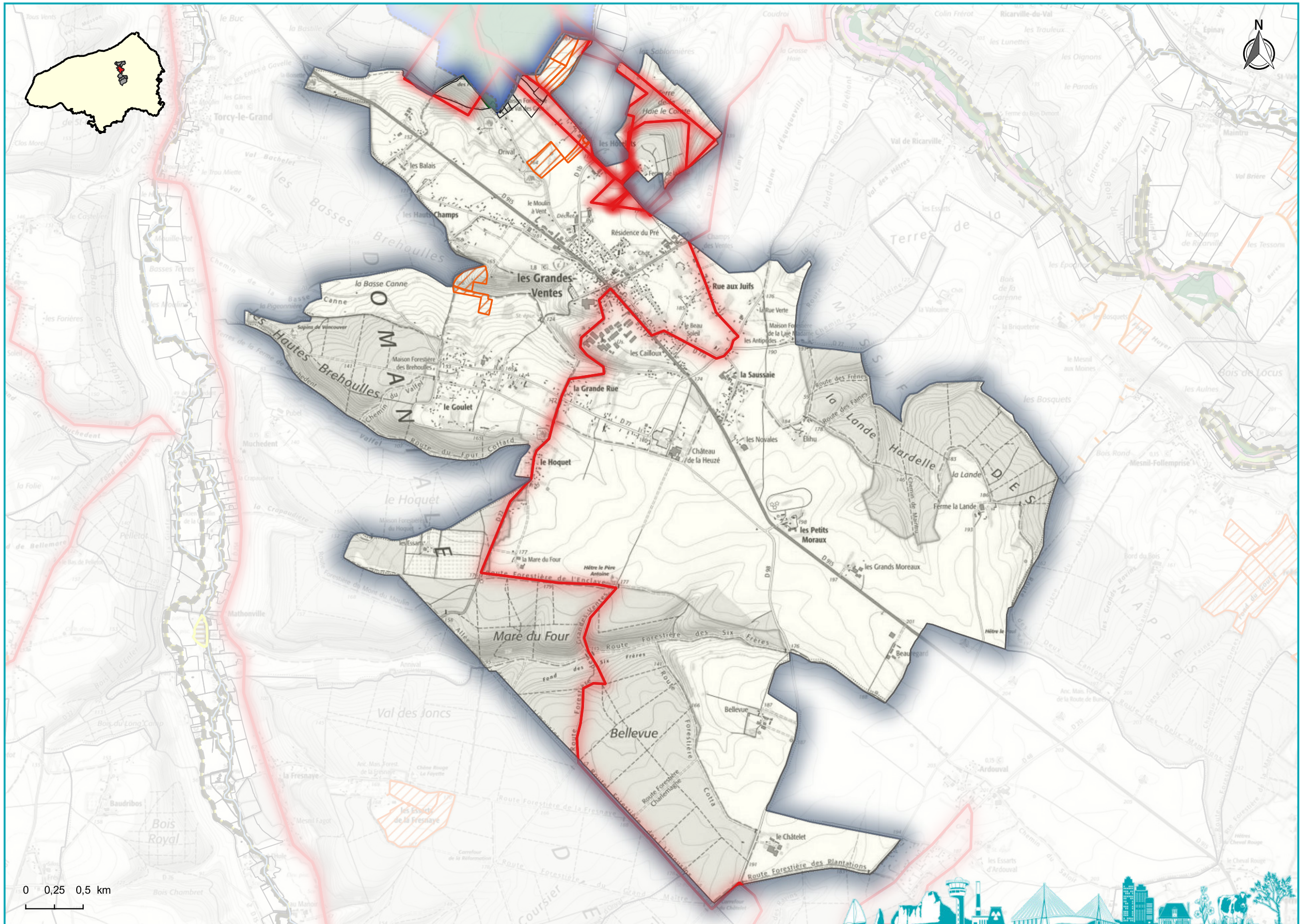
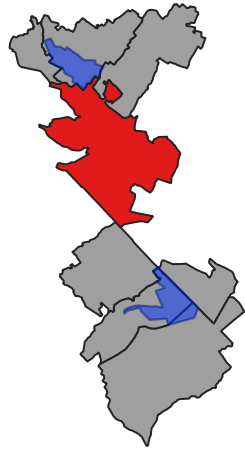
Direction Départementale des Territoires et de la Mer de la Seine-Maritime



- Parcelles concernées
- Évaluations d'Incidences Natura2000 (EIN) / 2019-2020-2021**
 - IPCE
 - Loi sur l'eau
 - Manifestation sportive
 - PSG
 - Régime propre
 - Urbanisme
- Conventions**
 - Loi sur l'eau
 - Manifestation sportive
 - Régime propre
- Mesures Agro-environnementales (MAE) / 2021 non consolidé**
 - Ponctuel
 - Linéaire
 - Surfactive
- Sites Natura 2000 ZSC**
 - Forêt d'Eawy
 - Autres
- Habitats Natura 2000**
 - Dunes maritimes et intérieures
 - Forêts
 - Formations herbeuses naturelles et semi-naturelles
 - Fourrés sclérophylles (matorrals)
 - Habitats côtiers et végétations halophytiques
 - Habitats d'eaux douces
 - Habitats non concernés par la Directive
 - Habitats rocheux et grottes
 - Landes et fourrés tempérés
 - Tourbières hautes, tourbières basses et bas-marais



Direction Départementale des Territoires et de la Mer de la Seine-Maritime



Parcelles concernées
**Évaluations d'Incidences
Natura2000 (EIN) / 2019-2020-2021**

- IPCE
- Loi sur l'eau
- Manifestation sportive
- PSG
- Régime propre
- Urbanisme

- Loi sur l'eau
- Manifestation sportive
- Régime propre

Conventions

- Contrats N2000

**Mesures Agro-environnementales
(MAE) / 2021 non consolidé**

- Ponctuel
- Linéaire
- Surfacique

Sites Natura 2000 ZSC

- Forêt d'Eawy
- Autres

Habitats Natura 2000

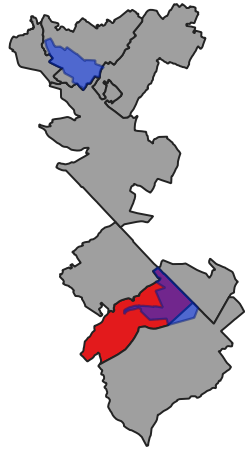
- Dunes maritimes et intérieures
- Forêts
- Formations herbeuses naturelles et semi-naturelles
- Fourrés sclérophylles (matorrals)
- Habitats côtiers et végétations halophytiques
- Habitats d'eaux douces
- Habitats non concernés par la Directive
- Habitats rocheux et grottes
- Landes et fourrés tempérés
- Tourbières hautes, tourbières basses et bas-marais



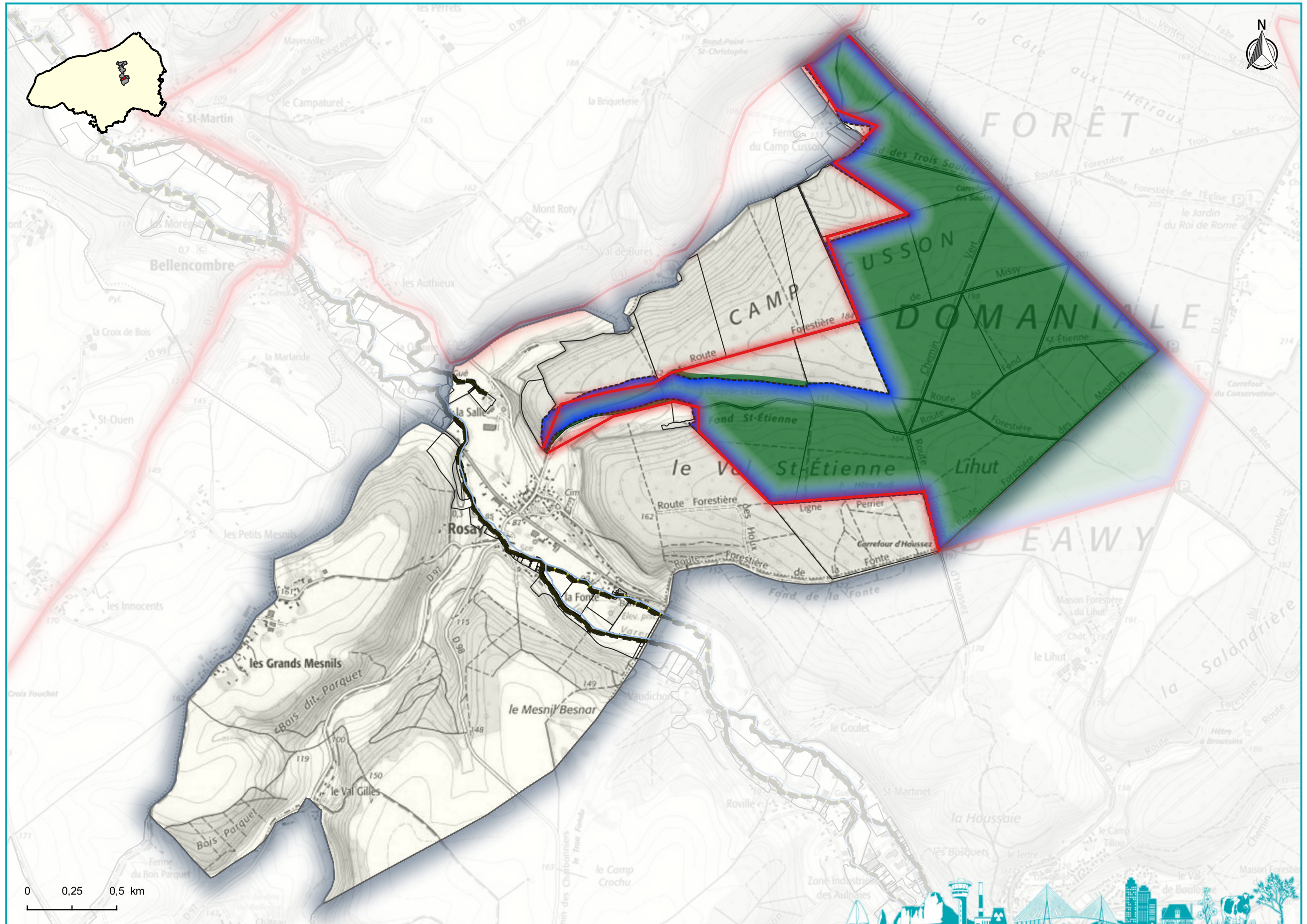


**PRÉFET
DE LA SEINE-
MARITIME**

Liberté
Égalité
Fraternité



Site Natura 2000 de la Forêt d'Eawy Commune de ROSAY : Contrats, évaluations d'incidences et MAE



Parcelles concernées
**Évaluations d'Incidences
Natura2000 (EIN) / 2019-2020-2021**

- IPCE
- Loi sur l'eau
- Manifestation sportive
- PSG
- Régime propre
- Urbanisme
- Loi sur l'eau
- Manifestation sportive
- Régime propre

Conventions

- Contrats N2000

**Mesures Agro-environnementales
(MAE) / 2021 non consolidé**

- Ponctuel
- Linéaire
- Surfacique

Sites Natura 2000 ZSC

- Forêt d'Eawy
- Autres

Habitats Natura 2000

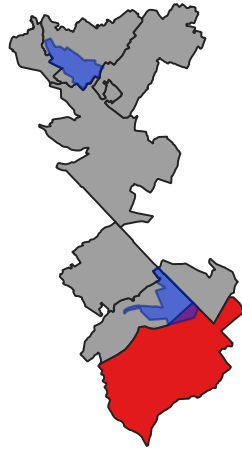
- Dunes maritimes et intérieures
- Forêts
- Formations herbeuses naturelles et semi-naturelles
- Fourrés sclérophylles (matorrals)
- Habitats côtiers et végétations halophytiques
- Habitats d'eaux douces
- Habitats non concernés par la Directive
- Habitats rocheux et grottes
- Landes et fourrés tempérés
- Tourbières hautes, tourbières basses et bas-marais

Direction Départementale des Territoires et de la Mer de la Seine-Maritime

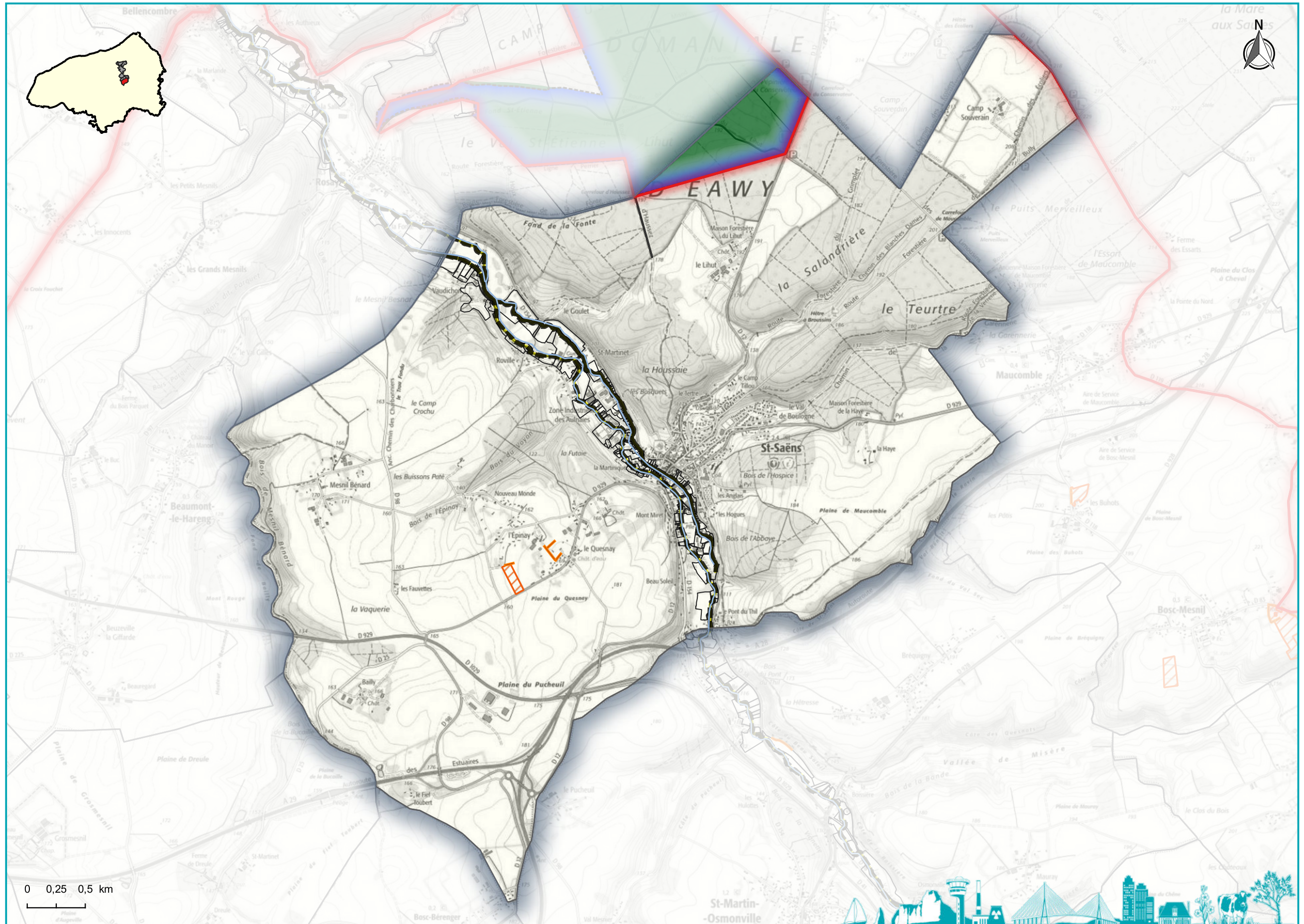


**PRÉFET
DE LA SEINE-
MARITIME**

Liberté
Égalité
Fraternité



Site Natura 2000 de la Forêt d'Eawy Commune de SAINT-SAENS : Contrats, évaluations d'incidences et MAE



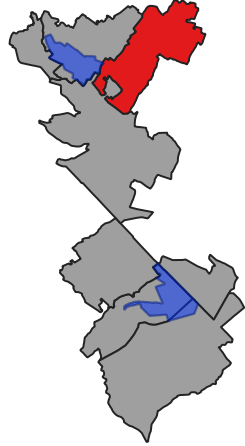
- Parcelles concernées
- Évaluations d'Incidences Natura2000 (EIN) / 2019-2020-2021**
- IPCE
- Loi sur l'eau
- Manifestation sportive
- PSG
- Régime propre
- Urbanisme
- Loi sur l'eau
- Manifestation sportive
- Régime propre
- Conventions**
- Contrats N2000
- Mesures Agro-environnementales (MAE) / 2021 non consolidé**
- Ponctuel
- Linéaire
- Surfactive
- Sites Natura 2000 ZSC**
- Forêt d'Eawy
- Autres
- Habitats Natura 2000**
- Dunes maritimes et intérieures
- Forêts
- Formations herbeuses naturelles et semi-naturelles
- Fourrés sclérophylles (matorrals)
- Habitats côtiers et végétations halophytiques
- Habitats d'eaux douces
- Habitats non concernés par la Directive
- Habitats rocheux et grottes
- Landes et fourrés tempérés
- Tourbières hautes, tourbières basses et bas-marais

Direction Départementale des Territoires et de la Mer de la Seine-Maritime

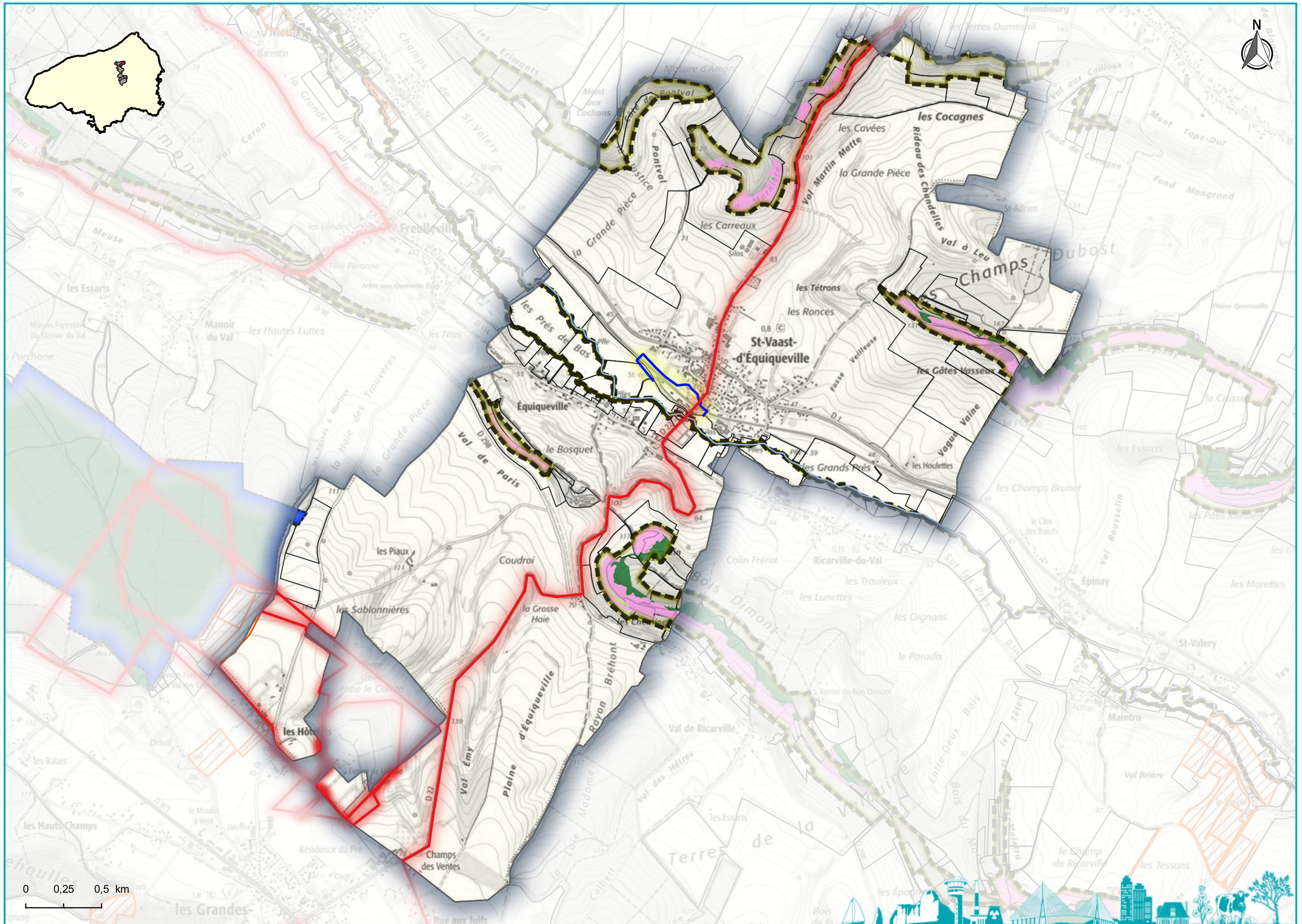


**PRÉFET
DE LA SEINE-
MARITIME**

Liberté
Égalité
Fraternité



Site Natura 2000 de la Forêt d'Eawy Commune de SAINT-VAAST-D'EQUIQUEVILLE : Contrats, évaluations d'incidences et MAE



Parcelles concernées
**Évaluations d'Incidences
Natura2000 (EIN) / 2019-2020-2021**

- IPCE
- Loi sur l'eau
- Manifestation sportive
- PSG
- Régime propre
- Urbanisme
- Loi sur l'eau
- Manifestation sportive
- Régime propre

Conventions

- Contrats N2000

**Mesures Agro-environnementales
(MAE) / 2021 non consolidé**

- Ponctuel
- Linéaire
- Surfacique

Sites Natura 2000 ZSC

- Forêt d'Eawy
- Autres

Habitats Natura 2000

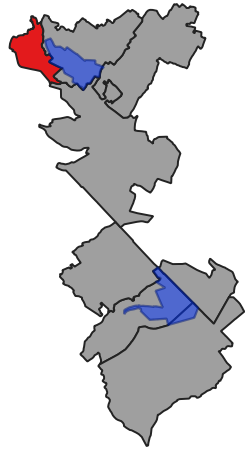
- Dunes maritimes et intérieures
- Forêts
- Formations herbeuses naturelles et semi-naturelles
- Fourrés sclérophylles (matorrals)
- Habitats côtiers et végétations halophytiques
- Habitats d'eaux douces
- Habitats non concernés par la Directive
- Habitats rocheux et grottes
- Landes et fourrés tempérés
- Tourbières hautes, tourbières basses et bas-marais

0 0,25 0,5 km

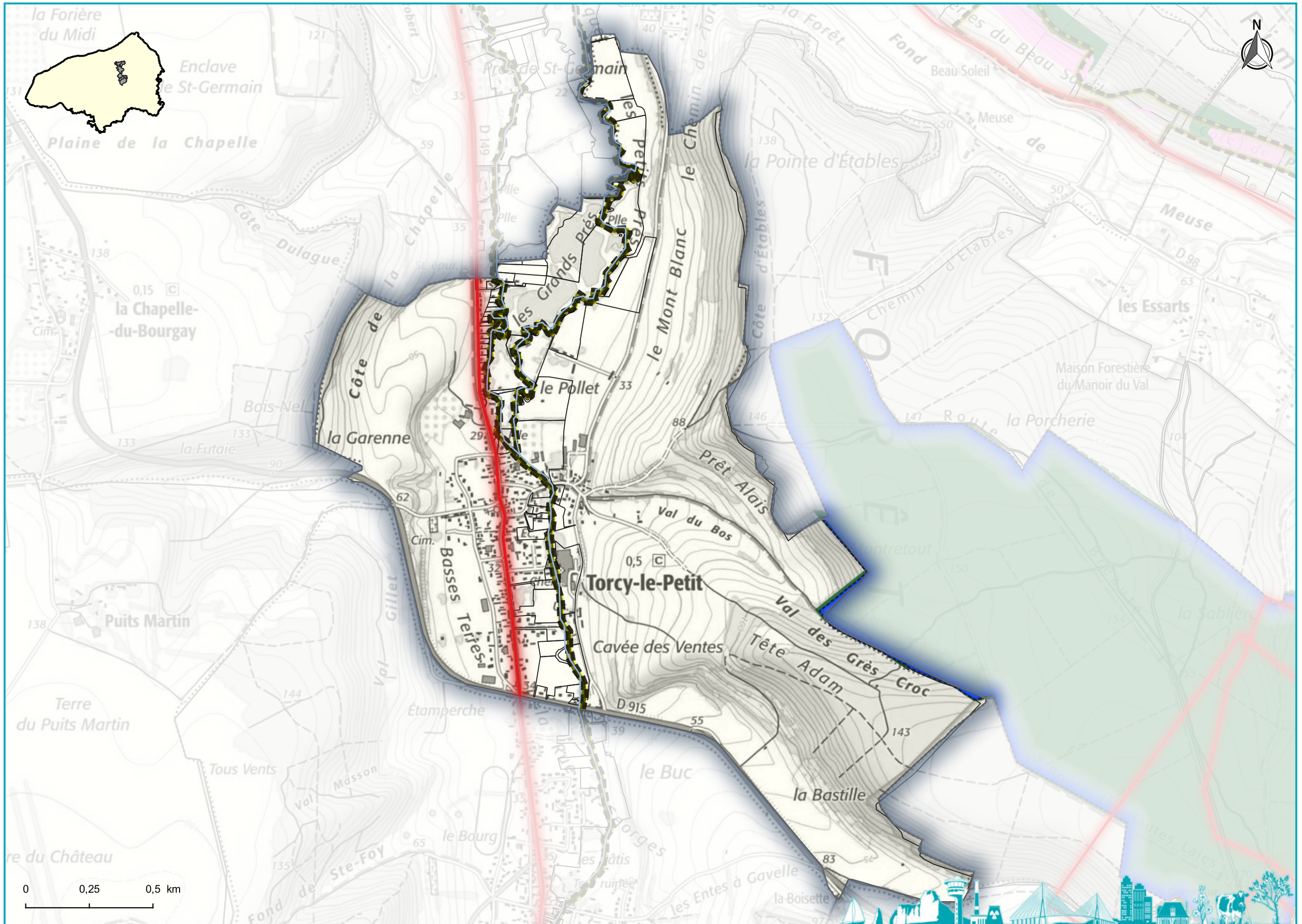


**PRÉFET
DE LA SEINE-
MARITIME**

Liberté
Égalité
Fraternité



Site Natura 2000 de la Forêt d'Eawy
Commune de TORCY-LE-PETIT : Contrats, évaluations d'incidences et MAE



Parcelles concernées
**Évaluations d'Incidences
Natura2000 (EIN) / 2019-2020-2021**

- IPCE
- Loi sur l'eau
- Manifestation sportive
- PSG
- Régime propre
- Urbanisme
- Loi sur l'eau
- Manifestation sportive
- Régime propre

Conventions

- Contrats N2000

**Mesures Agro-environnementales
(MAE) / 2021 non consolidé**

- Ponctuel
- Linéaire
- Surfacique

Sites Natura 2000 ZSC

- Forêt d'Eawy
- Autres

Habitats Natura 2000

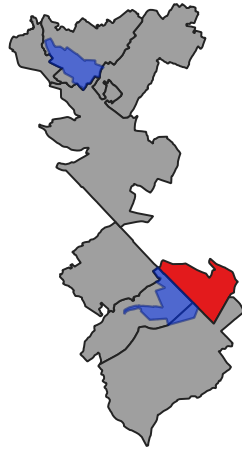
- Dunes maritimes et intérieures
- Forêts
- Formations herbeuses naturelles et semi-naturelles
- Fourrés sclérophylles (matorrals)
- Habitats côtiers et végétations halophytiques
- Habitats d'eaux douces
- Habitats non concernés par la Directive
- Habitats rocheux et grottes
- Landes et fourrés tempérés
- Tourbières hautes, tourbières basses et bas-marais

Direction Départementale des Territoires et de la Mer de la Seine-Maritime

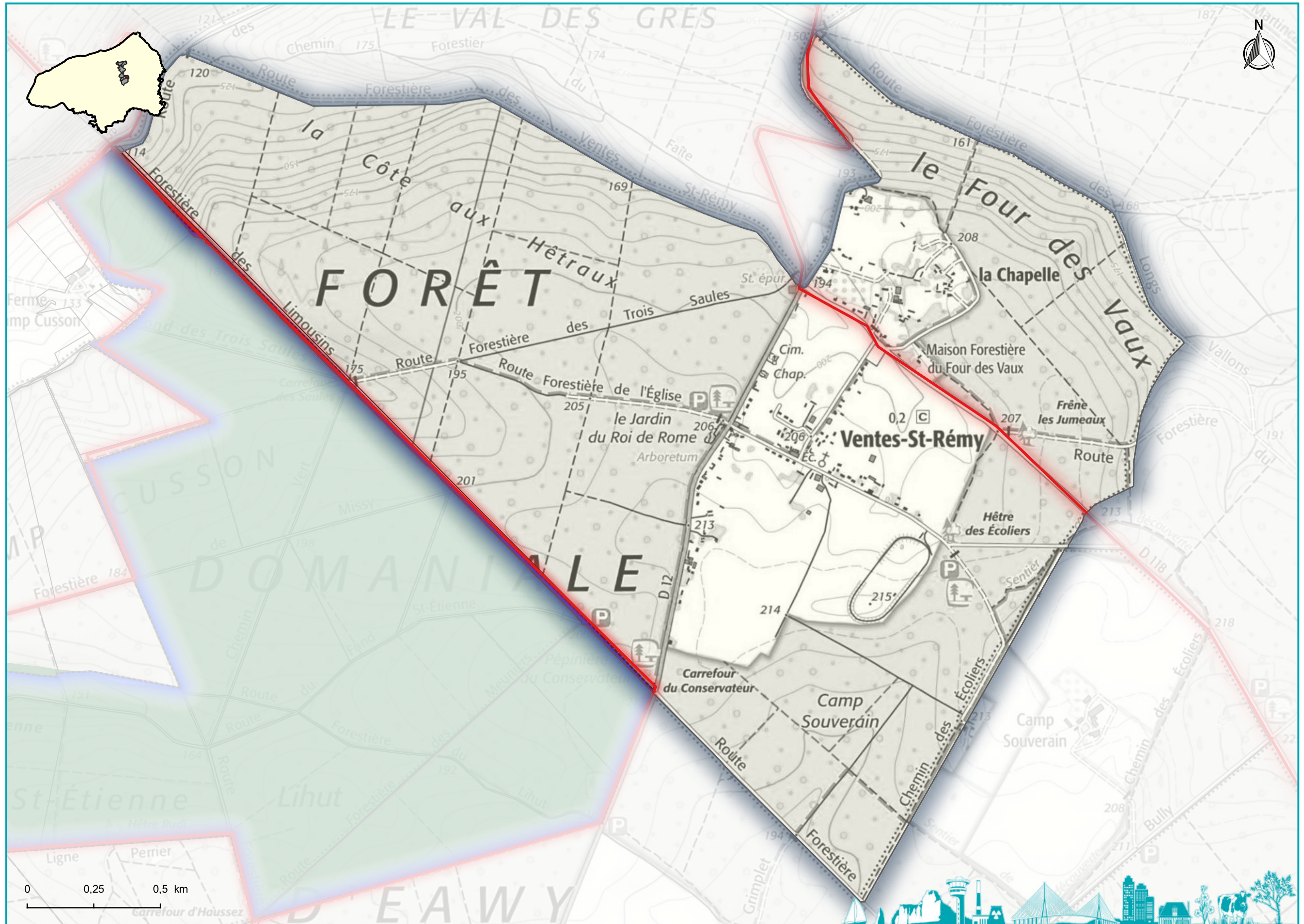


**PRÉFET
DE LA SEINE-
MARITIME**

Liberté
Égalité
Fraternité



**Site Natura 2000 de la Forêt d'Eawy
Commune de VENTES-SAINT-REMY : Contrats, évaluations d'incidences et MAE**



- Parcelles concernées
- Évaluations d'Incidences Natura2000 (EIN) / 2019-2020-2021**
- IPCE
- Loi sur l'eau
- Manifestation sportive
- PSG
- Régime propre
- Urbanisme
- Loi sur l'eau
- Manifestation sportive
- Régime propre
- Conventions**
- Contrats N2000
- Mesures Agro-environnementales (MAE) / 2021 non consolidé**
- Ponctuel
- Linéaire
- Surfactive
- Sites Natura 2000 ZSC**
- Forêt d'Eawy
- Autres
- Habitats Natura 2000**
- Dunes maritimes et intérieures
- Forêts
- Formations herbeuses naturelles et semi-naturelles
- Fourrés sclérophylles (matorrals)
- Habitats côtiers et végétations halophytiques
- Habitats d'eaux douces
- Habitats non concernés par la Directive
- Habitats rocheux et grottes
- Landes et fourrés tempérés
- Tourbières hautes, tourbières basses et bas-marais

Direction Départementale des Territoires et de la Mer de la Seine-Maritime