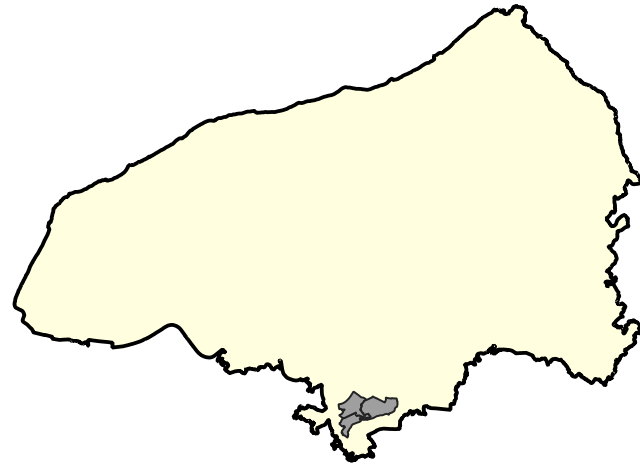
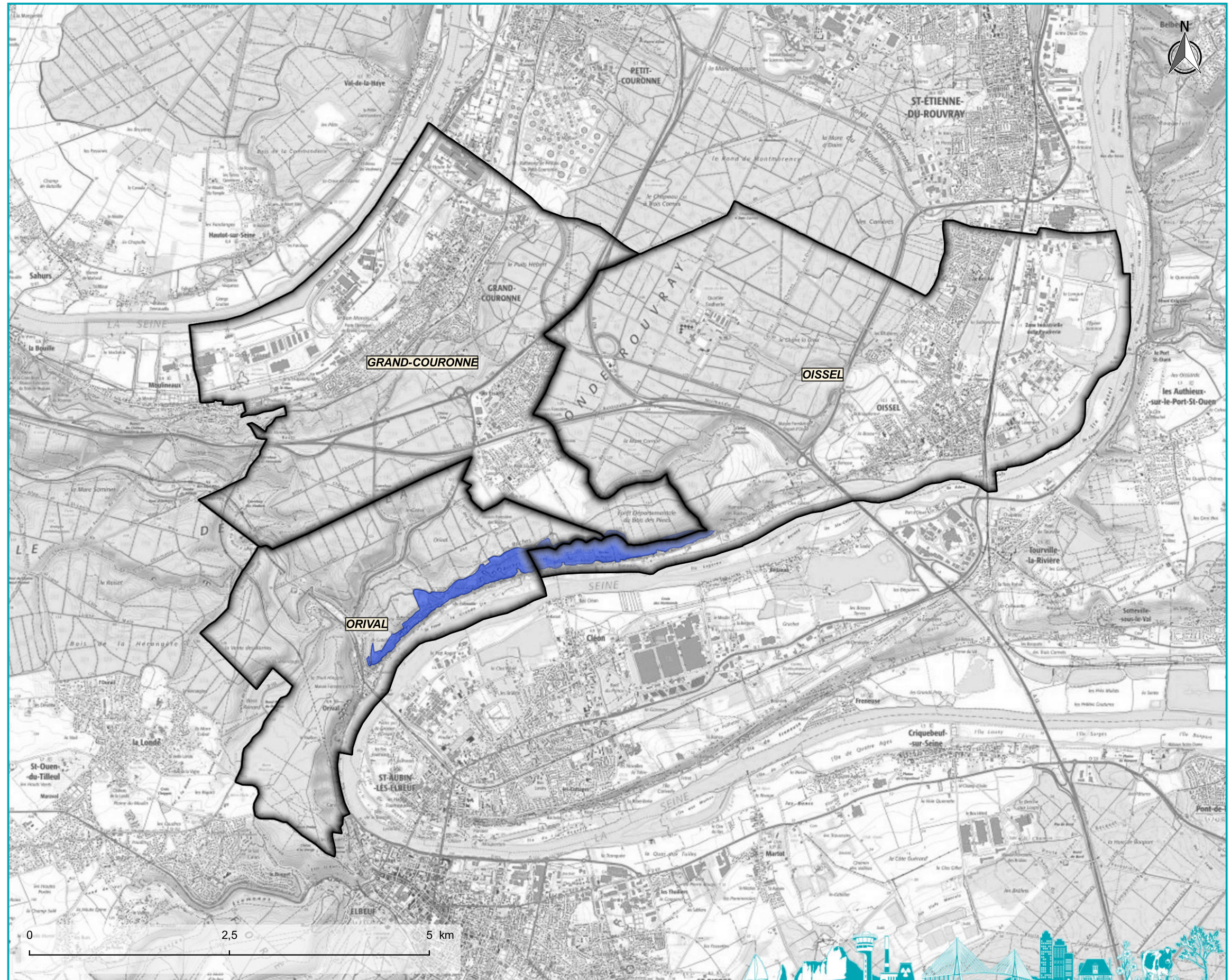


Site Natura 2000 des Boucles de la Seine Amont, Coteaux d'Orival : contrats, évaluations d'incidences et MAE

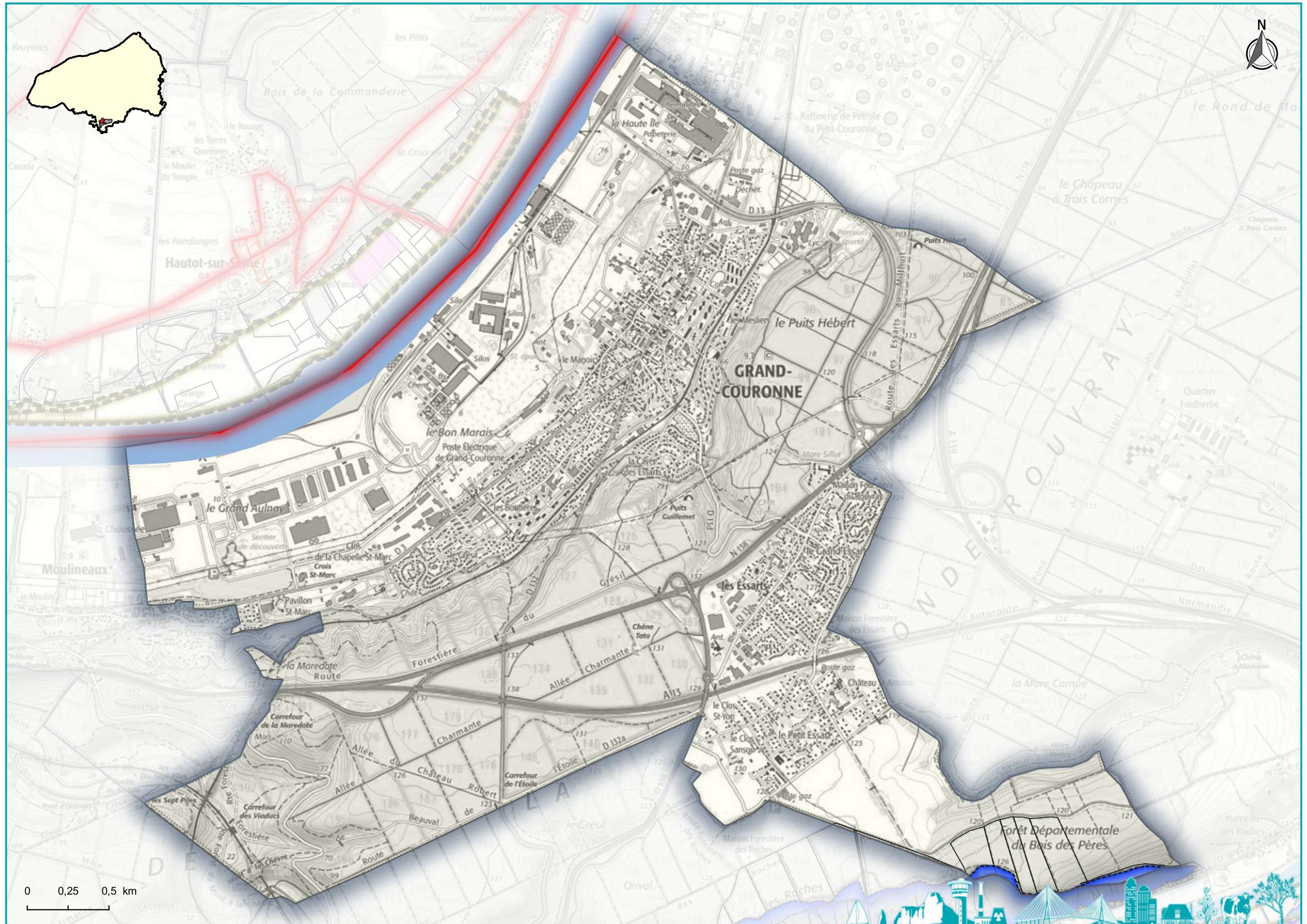


Communes concernées
GRAND-COURONNE
OISSEL
ORIVAL



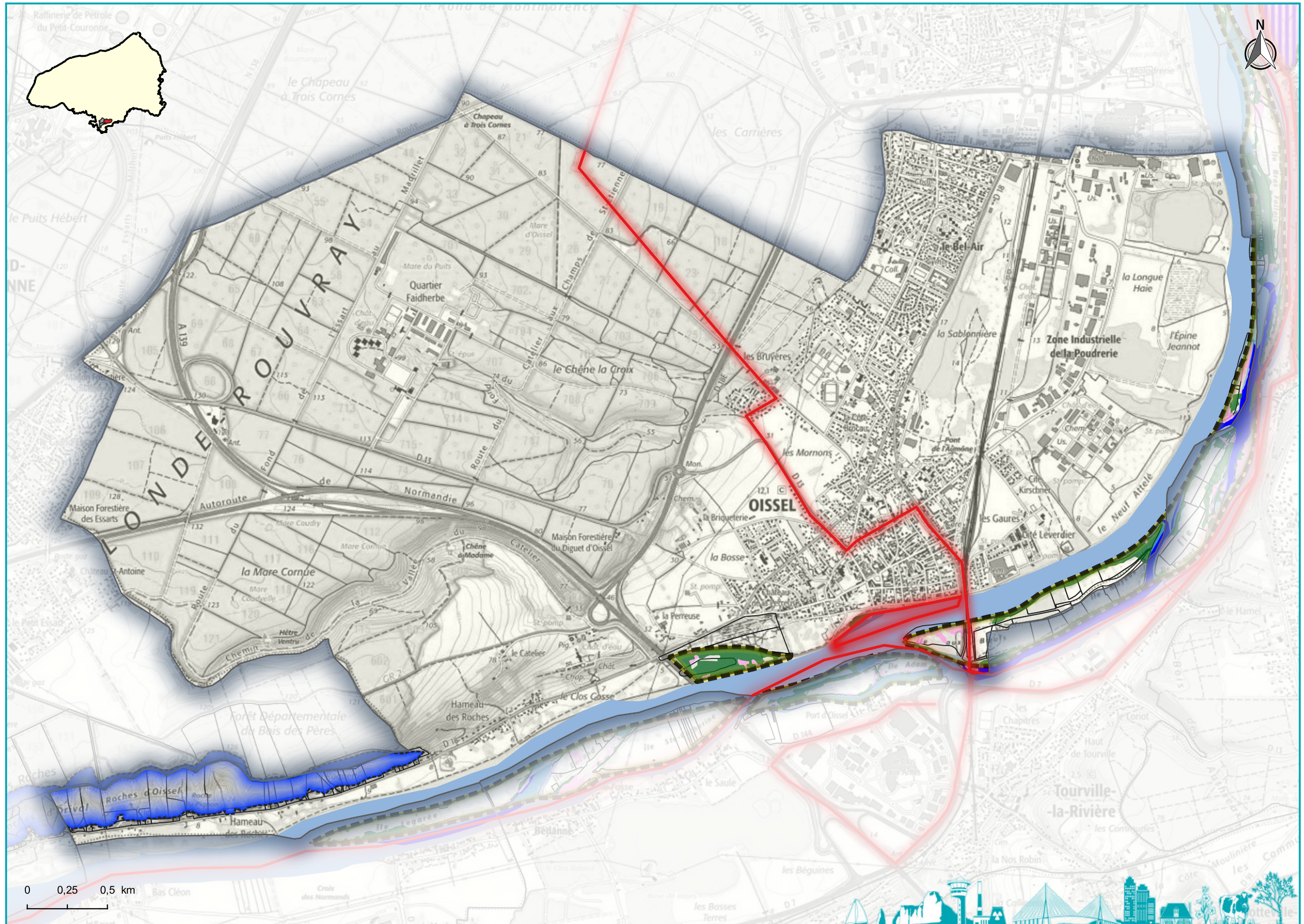
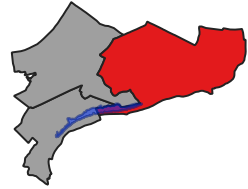


Site Natura 2000 des Boucles de la Seine Amont, Coteaux d'Orival
Commune de GRAND-COURONNE : Contrats, évaluations d'incidences et MAE





Site Natura 2000 des Boucles de la Seine Amont, Coteaux d'Orival
Commune de OISSEL : Contrats, évaluations d'incidences et MAE



Parcelles concernées
**Évaluations d'Incidences
Natura2000 (EIN) / 2019-2020-2021**

- IPCE
- Loi sur l'eau
- Manifestation sportive
- PSG
- Régime propre
- Urbanisme

- Loi sur l'eau
- Manifestation sportive
- Régime propre

Conventions
 Contrats N2000
**Mesures Agro-environnementales
(MAE) / 2021 non consolidé**

- Ponctuel
- Linéaire
- Surfactive

Sites Natura 2000 ZSC
 Boucles de la Seine Amont, Coteaux d'Orival
 Autres

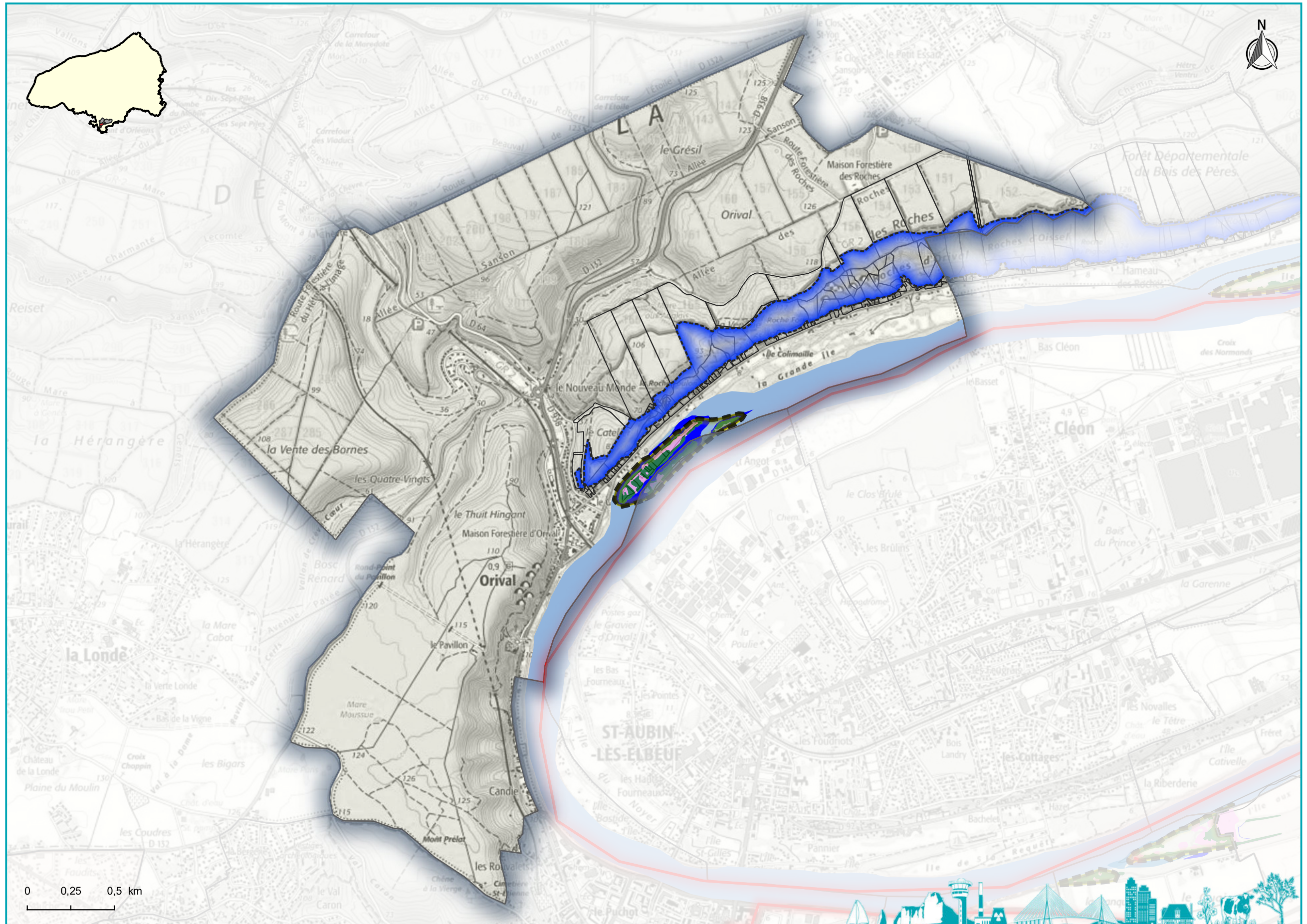
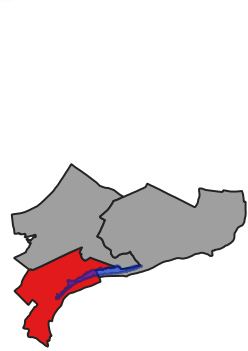
- Habitats Natura 2000**
- Dunes maritimes et intérieures
 - Forêts
 - Formations herbeuses naturelles et semi-naturelles
 - Fourrés sclérophylles (matorrals)
 - Habitats côtiers et végétations halophytiques
 - Habitats d'eaux douces
 - Habitats non concernés par la Directive
 - Habitats rocheux et grottes
 - Landes et fourrés tempérés
 - Tourbières hautes, tourbières basses et bas-marais



**PRÉFET
DE LA SEINE-
MARITIME**

Liberté
Égalité
Fraternité

Site Natura 2000 des Boucles de la Seine Amont, Coteaux d'Orival
Commune de ORIVAL : Contrats, évaluations d'incidences et MAE



- Parcelles concernées
- Évaluations d'Incidences Natura2000 (EIN) / 2019-2020-2021**
- IPCE
- Loi sur l'eau
- Manifestation sportive
- PSG
- Régime propre
- Urbanisme
- Loi sur l'eau
- Manifestation sportive
- Régime propre
- Conventions**
- Contrats N2000
- Mesures Agro-environnementales (MAE) / 2021 non consolidé**
- Ponctuel
- Linéaire
- Surfactive
- Sites Natura 2000 ZSC**
- Boucles de la Seine Amont, Coteaux d'Orival
- Autres
- Habitats Natura 2000**
- Dunes maritimes et intérieures
- Forêts
- Formations herbeuses naturelles et semi-naturelles
- Fourrés sclérophylles (matorrals)
- Habitats côtiers et végétations halophytiques
- Habitats d'eaux douces
- Habitats non concernés par la Directive
- Habitats rocheux et grottes
- Landes et fourrés tempérés
- Tourbières hautes, tourbières basses et bas-marais

0 0,25 0,5 km

Direction Départementale des Territoires et de la Mer de la Seine-Maritime

